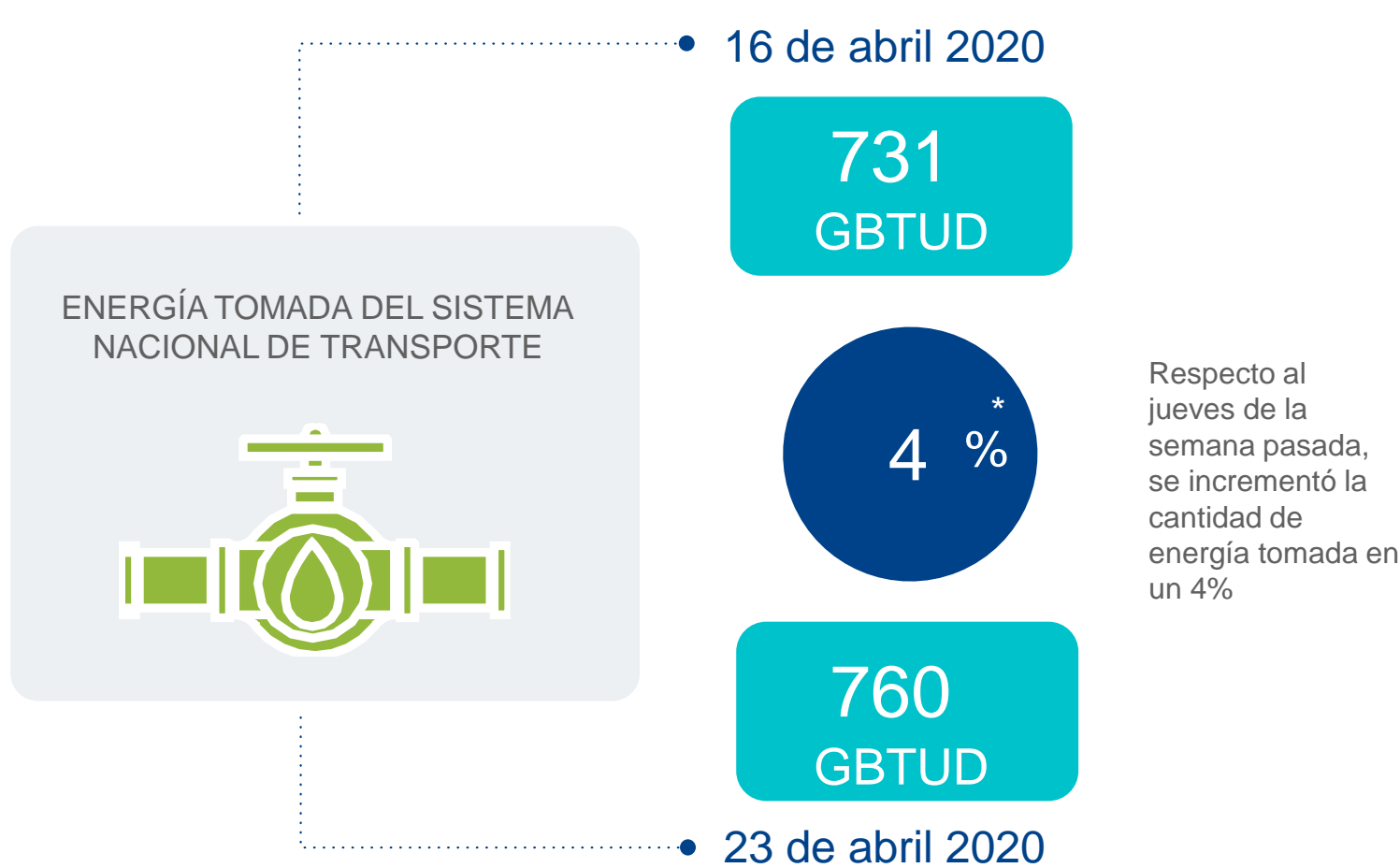


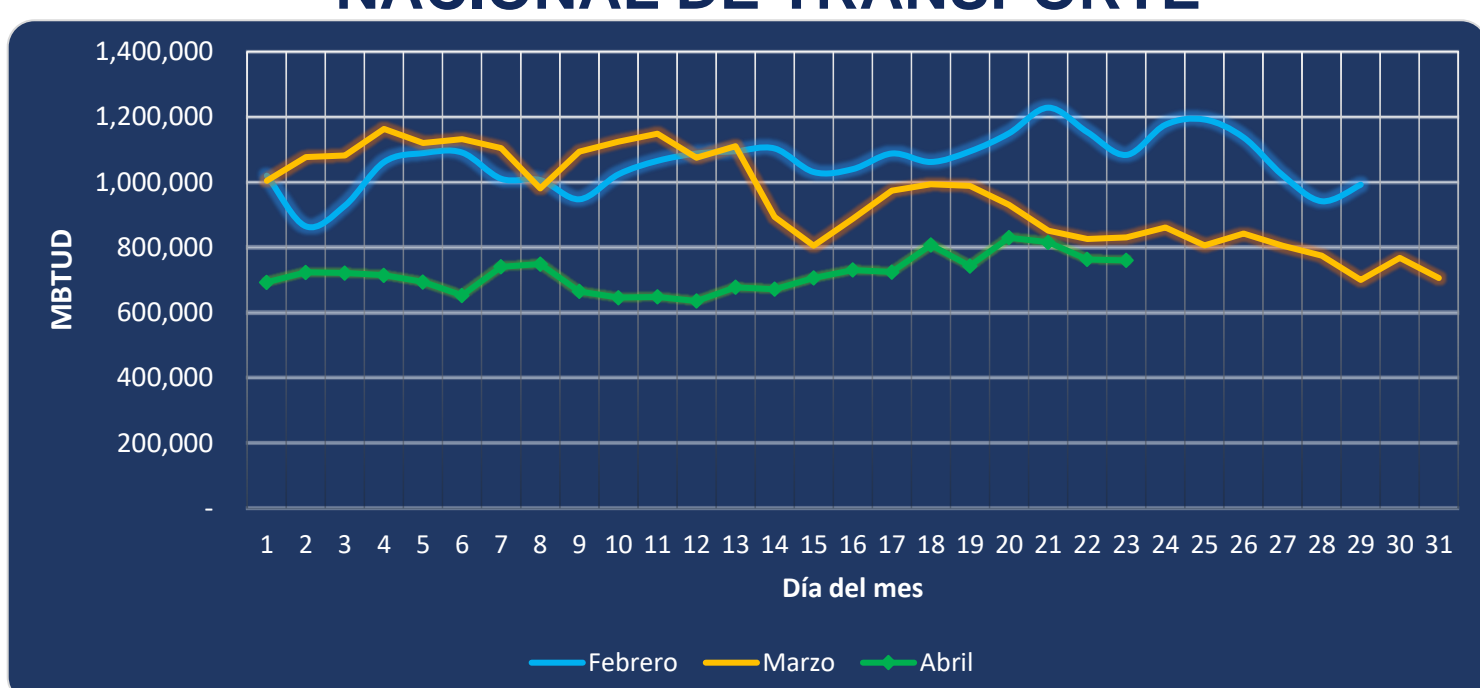


AL DÍA CON EL GESTOR 24 DE ABRIL 2020



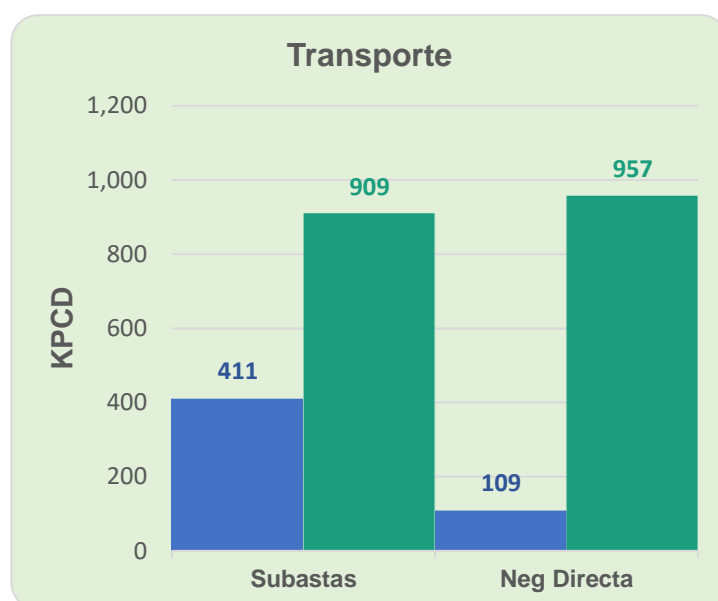
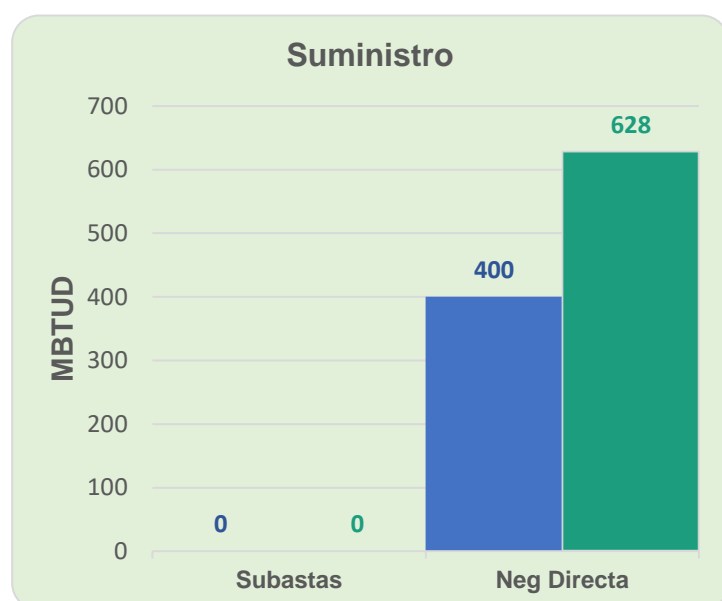
*Cálculo realizado comparando el promedio del día anterior con el mismo día de la semana anterior

ENERGÍA TOMADA DEL SISTEMA NACIONAL DE TRANSPORTE



Se registra una contracción de la energía tomada, respecto al mes de febrero de 29.81% y respecto a marzo, una reducción del 8.45%.

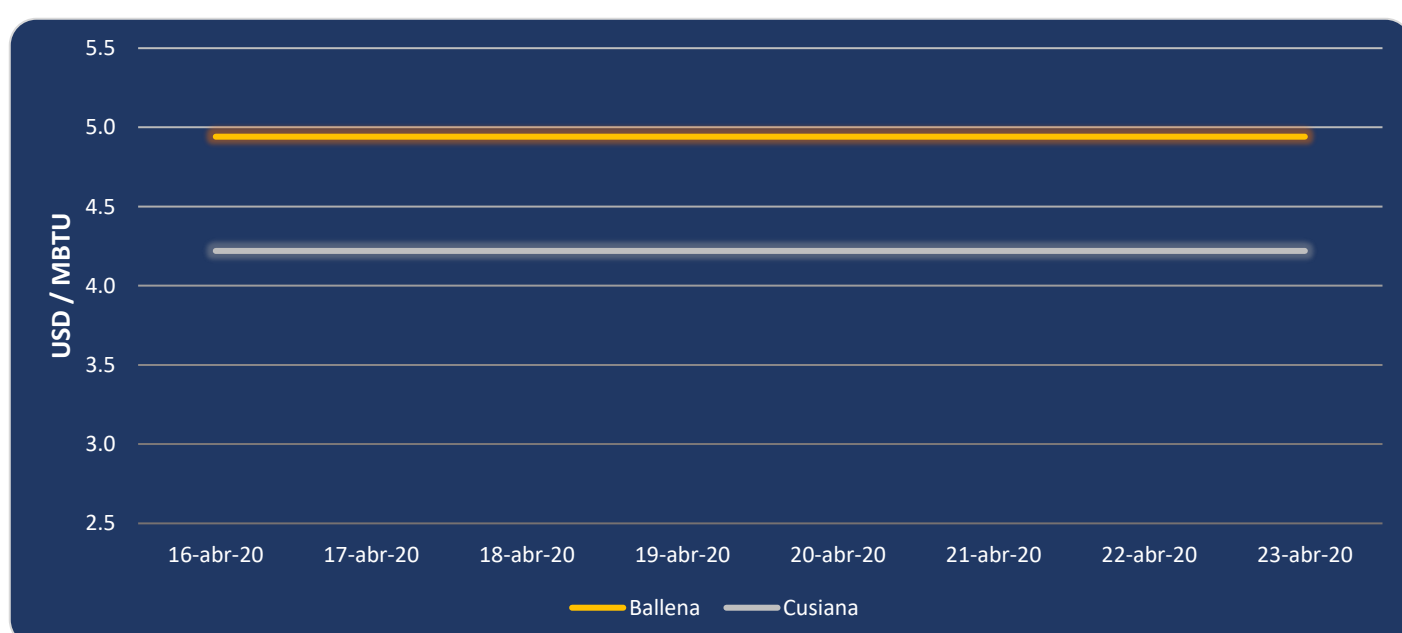
MERCADO SECUNDARIO



● 16 de abril 2020 ● 23 de abril 2020

Se registraron contratos de suministro en negociación directa por 628 MBTU. Mientras que por capacidad de transporte se registraron contratos realizados en subastas por 909 KPCD y en negociación directa por 957 KPCD.

ÍNDICES DE PRECIOS



El precio para entrega en Cusiana se mantiene en 4.22 USD/MBTU en los últimos 9 días. Mientras el precio para entrega en Ballena se ha mantenido en 4.94 USD/MBTU en los últimos 19 días.

