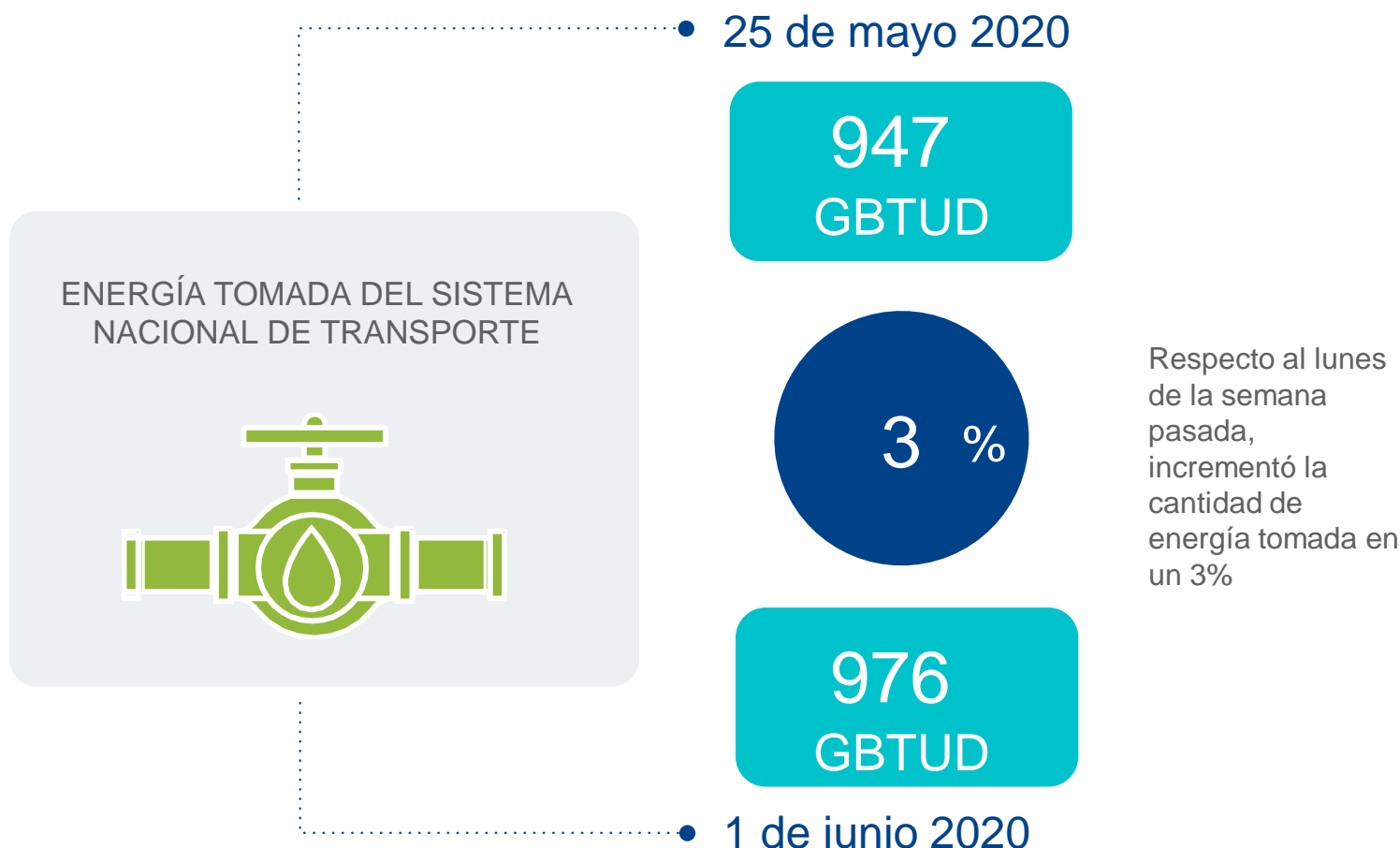


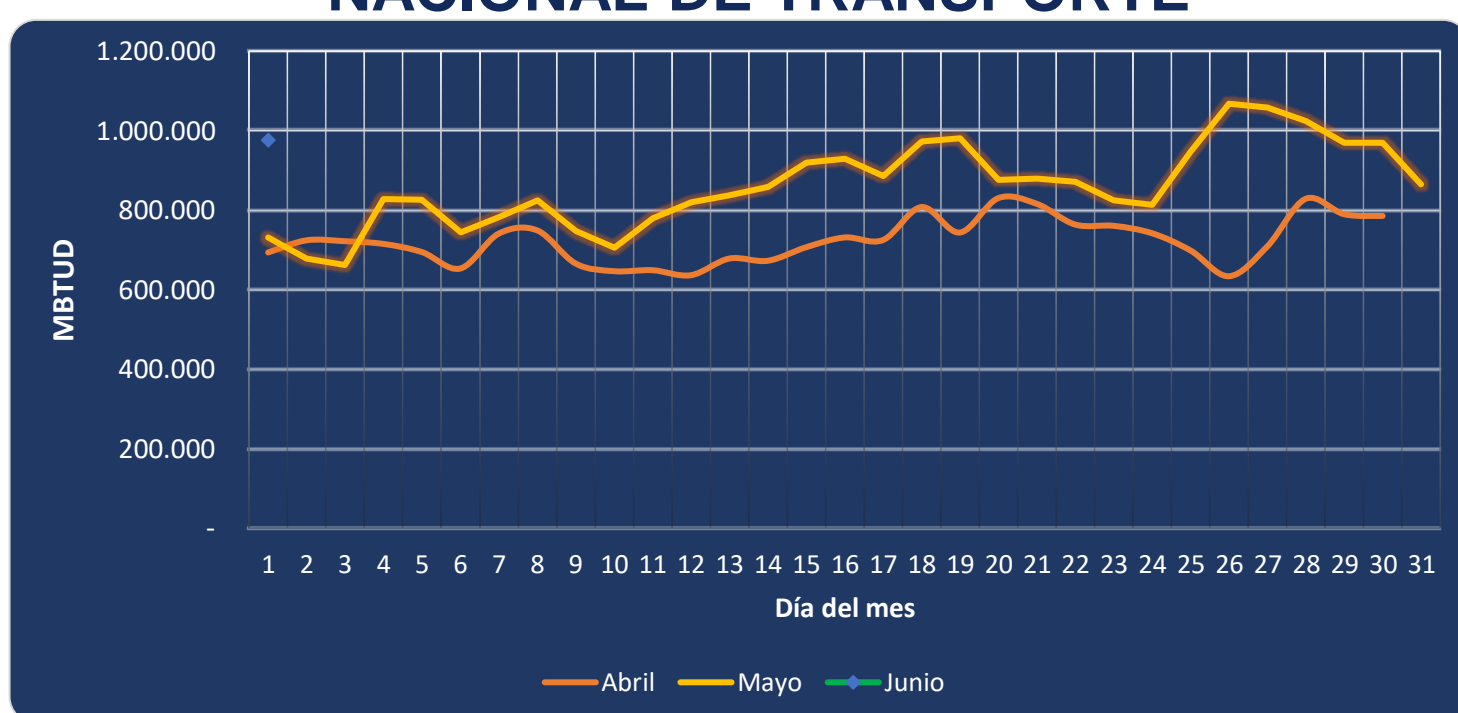


## AL DÍA CON EL GESTOR 2 DE JUNIO 2020



\*Cálculo realizado comparando el promedio del día anterior con el mismo día de la semana anterior

### ENERGÍA TOMADA DEL SISTEMA NACIONAL DE TRANSPORTE



Se registra un incremento de la energía tomada, respecto al mes de abril de 40.70% y respecto a mayo, un incremento de 33.30%.

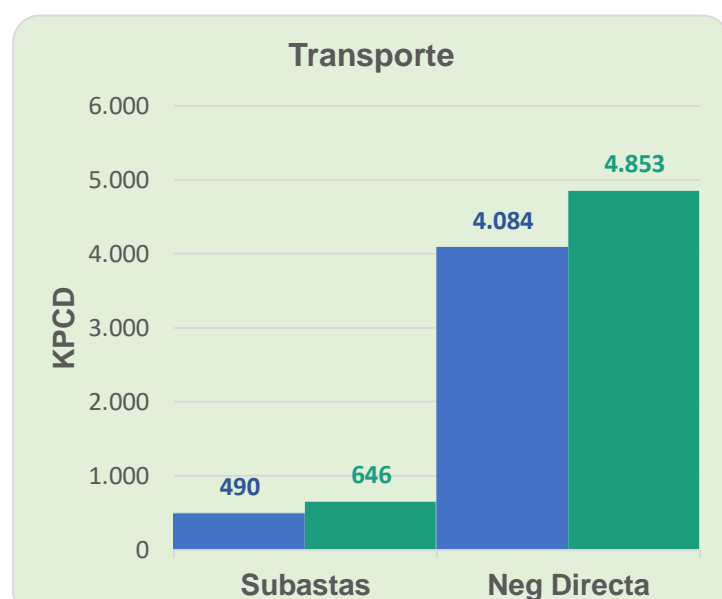
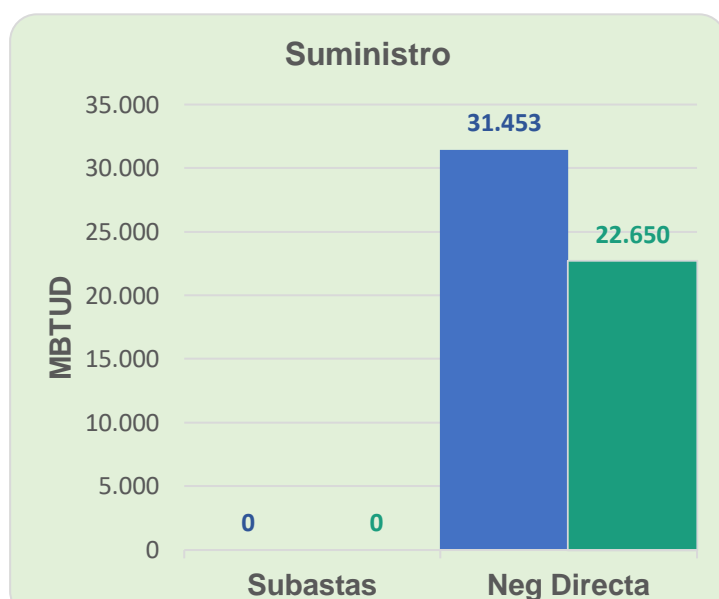
### INFORMACIÓN OPERATIVA POR SISTEMA

31 de mayo 2020	Costa	Interior	Total
Energía inyectada	361	586	947
Energía tomada	355	510	865

1 de junio 2020	Costa	Interior	Total
Energía inyectada	335	593	928
Energía tomada	399	577	976

Las posibles diferencias presentadas entre el total de energía inyectada y total de entregas a usuarios finales puede ser ocasionada por almacenamientos en el sistema de transporte (empaquetamientos), pérdidas y consumos no reportados.

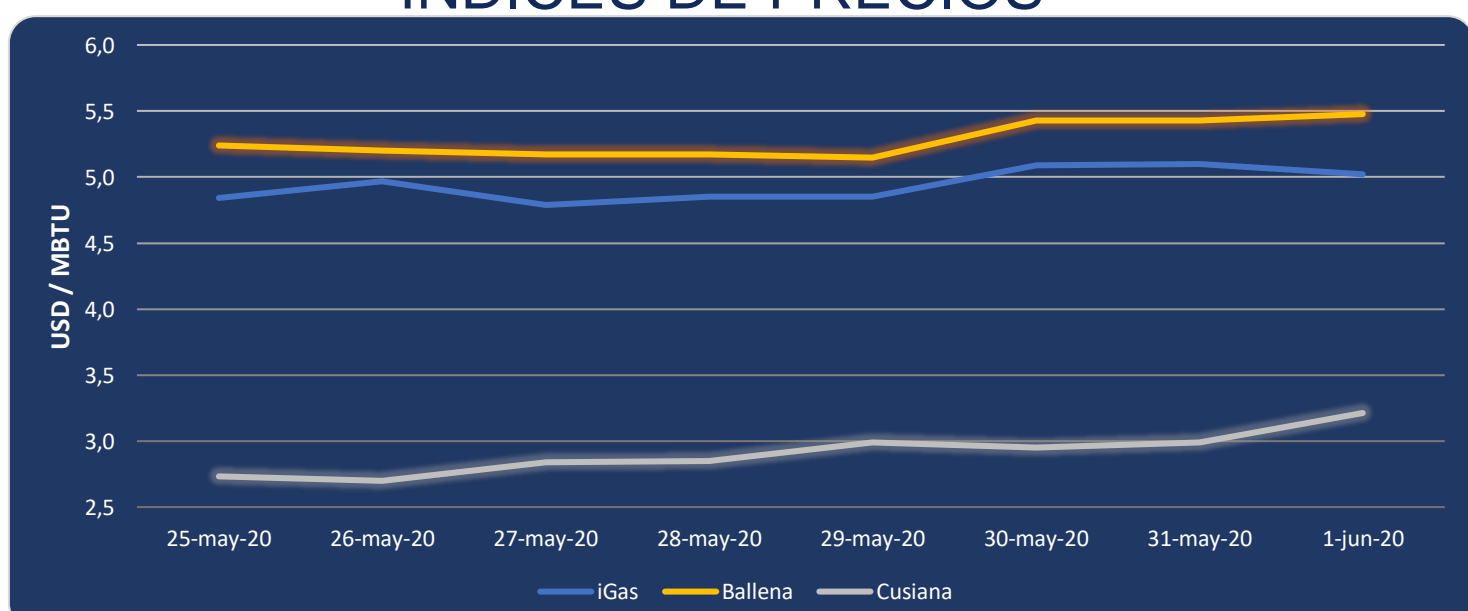
### MERCADO SECUNDARIO



● 25 de mayo 2020 ● 1 de junio 2020

Se registraron contratos de capacidad de suministro realizados en negociación directa por 22,650 MBTUD, un 28% menos que el lunes de la semana anterior. Por capacidad de transporte se registraron contratos realizados en subastas por 646 KPCD y en negociación directa por 4,853 KPCD. En total, por capacidad de transporte se registraron un 20% más contratos que el lunes de la semana anterior.

### ÍNDICES DE PRECIOS



El índice iGas presenta una reducción del 1.57% quedando en 5.02 USD/MBTU. El índice de precios para entrega en Ballena, presenta un incremento del 0.92%, pasando a 5.48 USD/MBTU, de igual manera el precio para entrega en Cusiana presenta un incremento del 7.4% pasando a 3.21 USD/MBTU.

