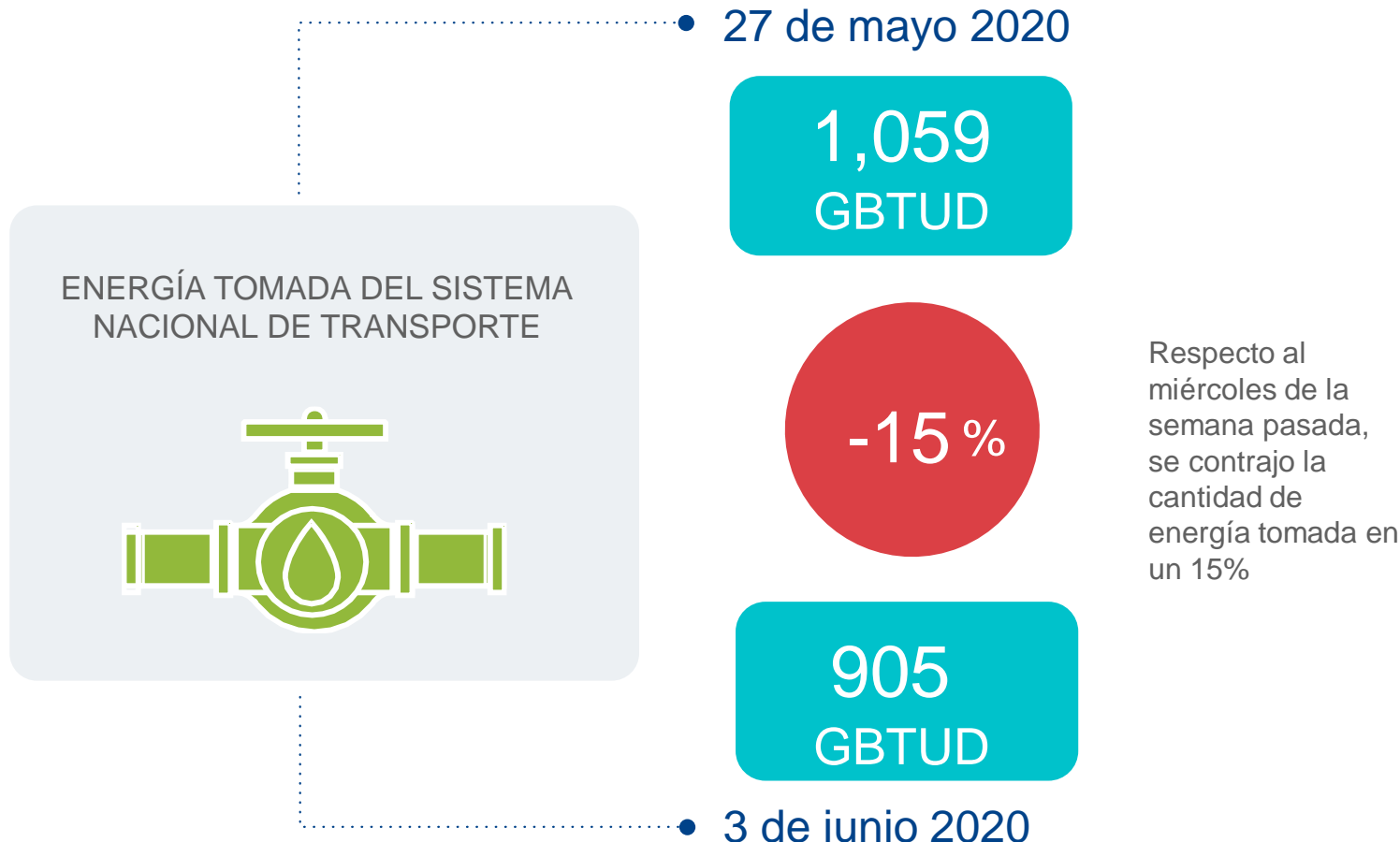


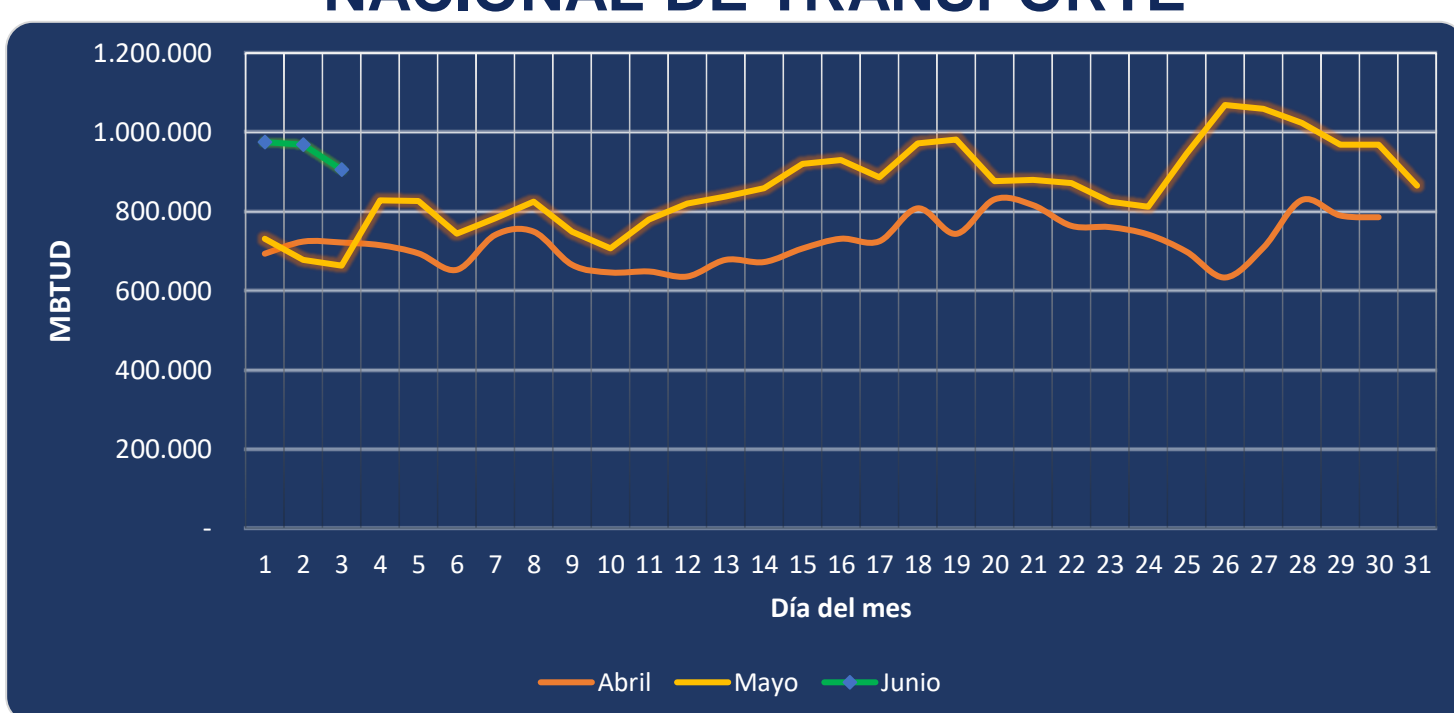


AL DÍA CON EL GESTOR 4 DE JUNIO 2020



*Cálculo realizado comparando el promedio del día anterior con el mismo día de la semana anterior

ENERGÍA TOMADA DEL SISTEMA NACIONAL DE TRANSPORTE



Se registra un incremento de la energía tomada, respecto al mes de abril de 25.46% y respecto a mayo, un incremento de 36.61%

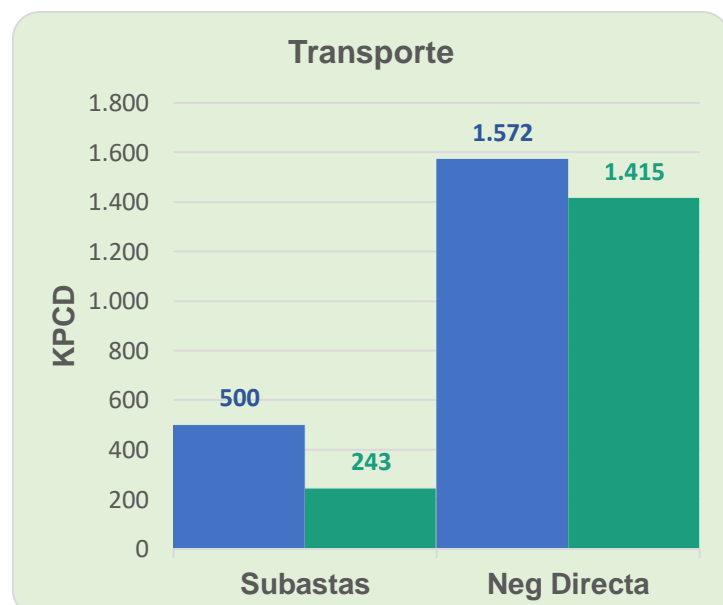
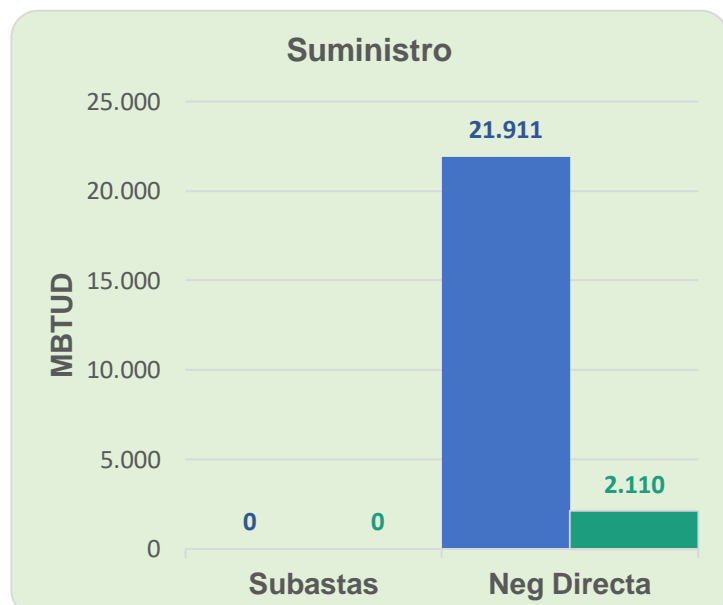
INFORMACIÓN OPERATIVA POR SISTEMA

2 de junio 2020	Costa	Interior	Total
Energía inyectada	417	605	822
Energía tomada	412	557	969

3 de junio 2020	Costa	Interior	Total
Energía inyectada	348	614	962
Energía tomada	345	560	905

Las posibles diferencias presentadas entre el total de energía inyectada y total de entregas a usuarios finales puede ser ocasionada por almacenamientos en el sistema de transporte (empaquetamientos), pérdidas y consumos no reportados.

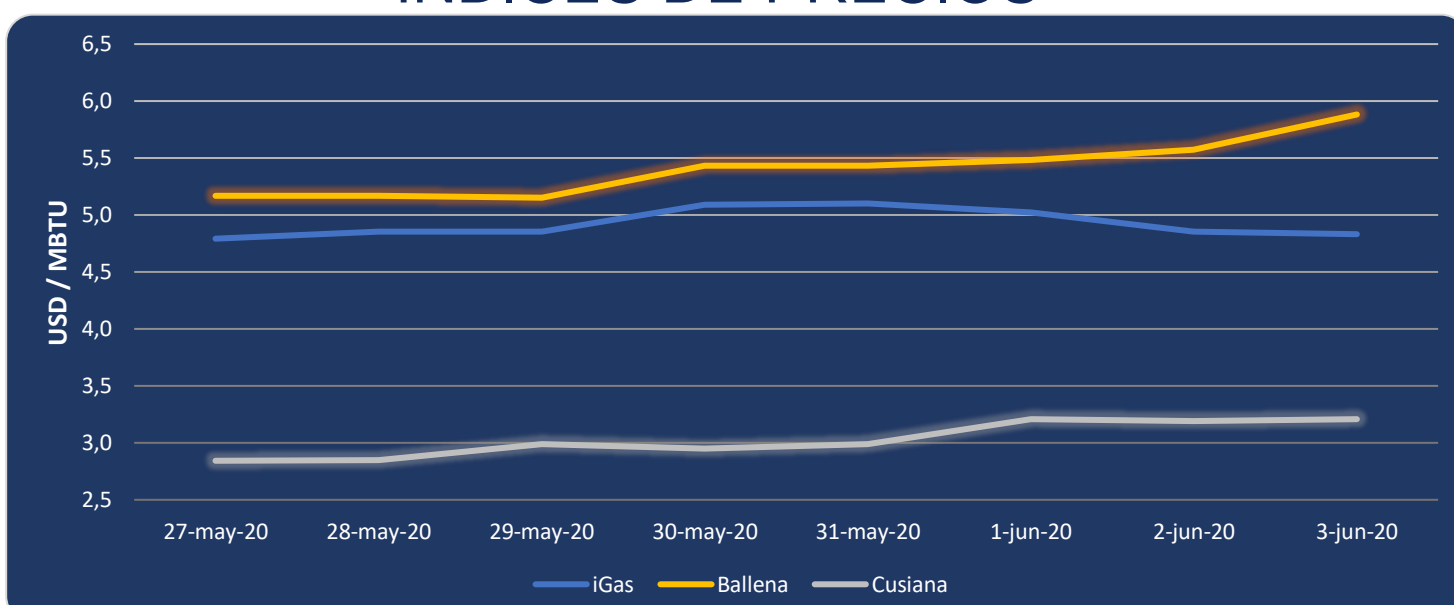
MERCADO SECUNDARIO



● 27 de mayo 2020 ● 3 de junio 2020

Se registraron contratos de capacidad de suministro realizados en negociación directa por 2,110 MBTUD, un 90% menos que el martes de la semana anterior. Por capacidad de transporte se registraron contratos realizados en subastas por 243 KPCD y en negociación directa por 1,415 KPCD. En total los contratos registrados por capacidad de transporte son un 20% menor a los contratos registrados el miércoles de la semana anterior.

ÍNDICES DE PRECIOS



El índice iGas presenta una reducción del 0.41% quedando en 4.83 USD/MBTU. Mientras que el precio para entrega en Ballena presenta un incremento del 5.57% pasando a 5.88 USD/MBTU, de igual manera el índice de precios para entrega en Cusiana, presenta un incremento del 0.6%, pasando a 3.21 USD/MBTU.

