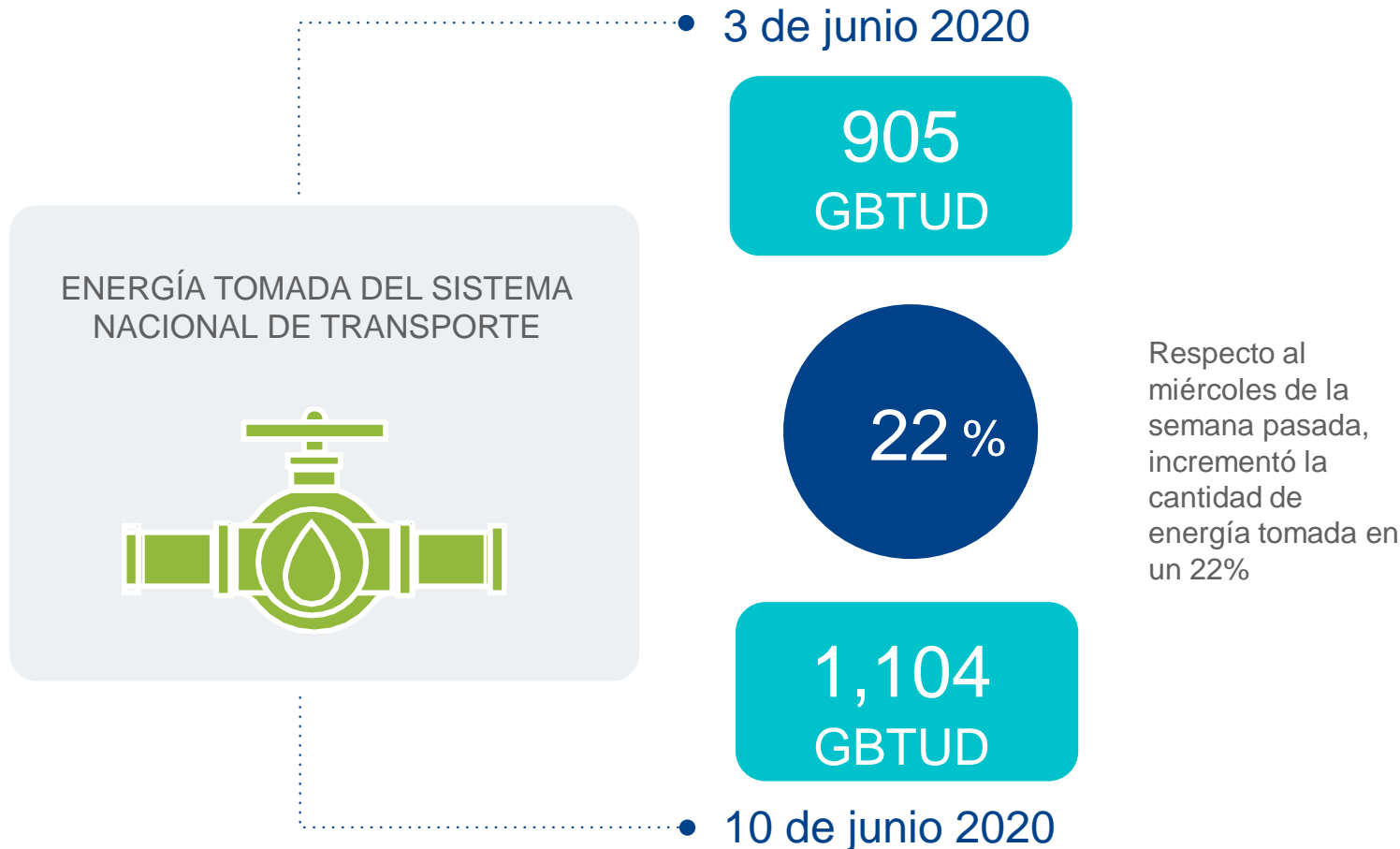


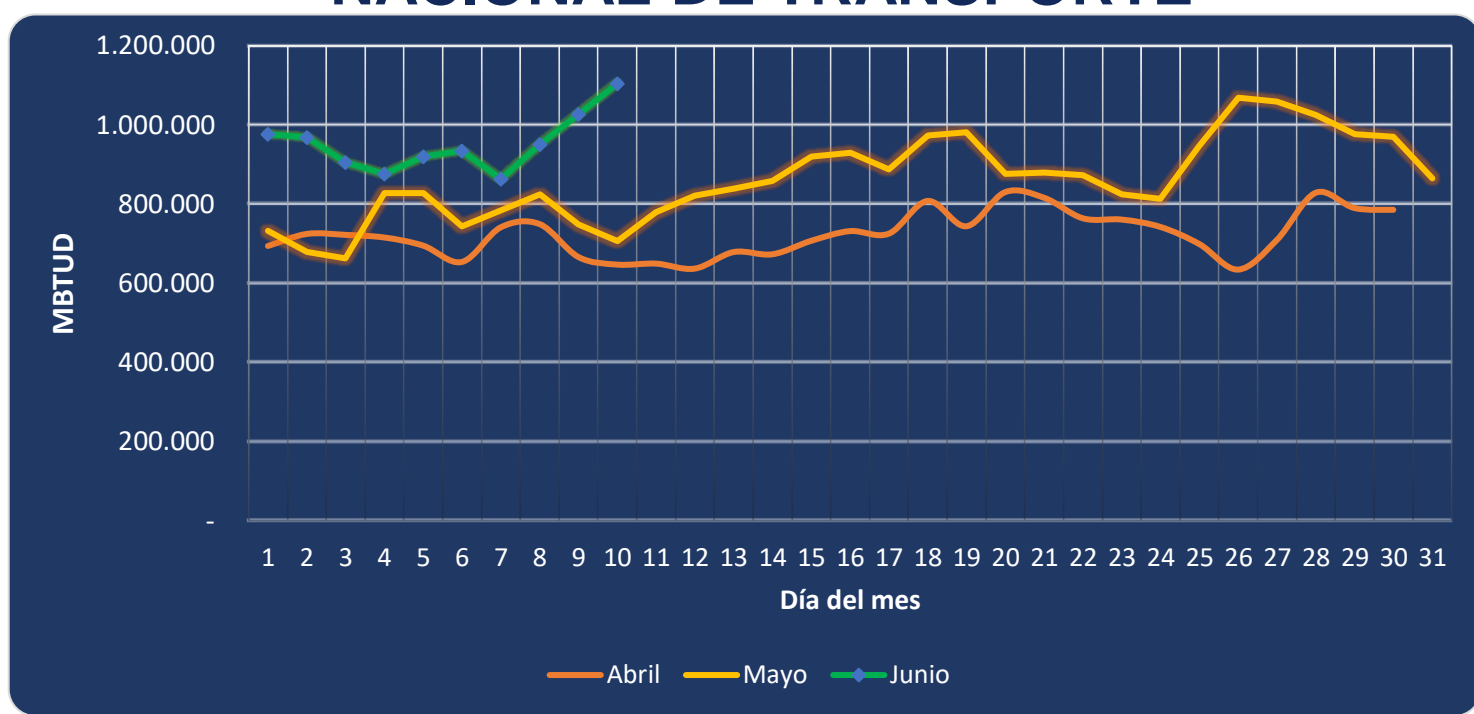


AL DÍA CON EL GESTOR 11 DE JUNIO 2020



*Cálculo realizado comparando el promedio del día anterior con el mismo día de la semana anterior

ENERGÍA TOMADA DEL SISTEMA NACIONAL DE TRANSPORTE



Se registra un incremento de la energía tomada, respecto al mes de abril de 70.81% y respecto a mayo, un incremento de 56.23%.

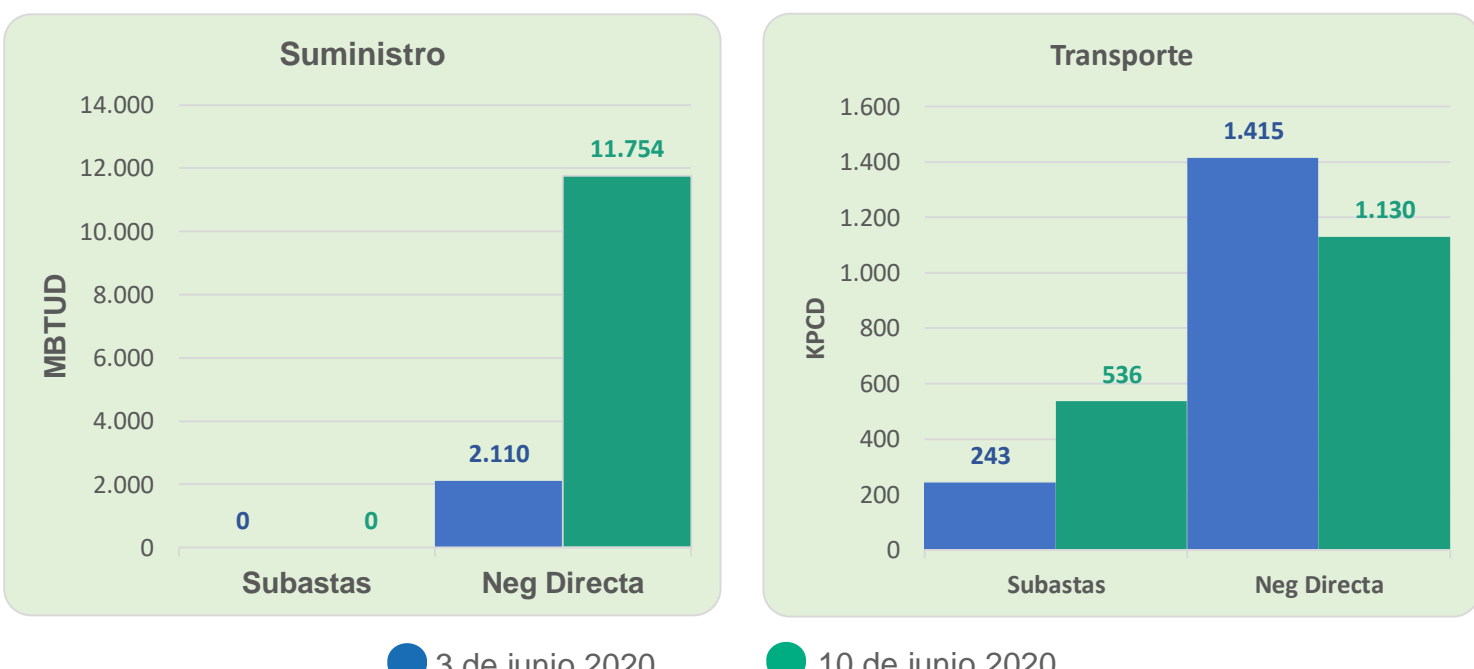
INFORMACIÓN OPERATIVA POR SISTEMA

9 de junio 2020	Costa	Interior	Total
Energía inyectada	399	626	1,025
Energía tomada	407	619	1,026

10 de junio 2020	Costa	Interior	Total
Energía inyectada	492	621	1,113
Energía tomada	481	623	1,104

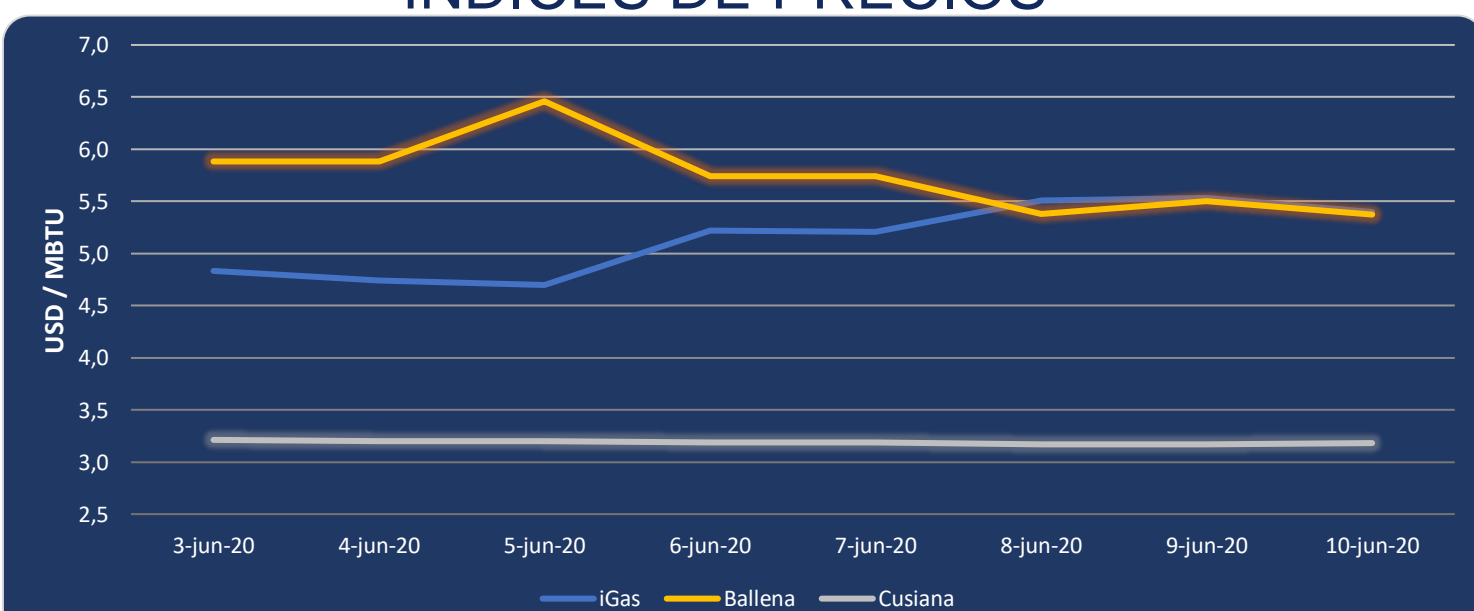
Las posibles diferencias presentadas entre el total de energía inyectada y total de entregas a usuarios finales puede ser ocasionada por almacenamientos en el sistema de transporte (empaquetamientos), pérdidas y consumos no reportados.

MERCADO SECUNDARIO



Se registraron contratos de capacidad de suministro realizados en negociación directa por 11,754 MBTUD. Por capacidad de transporte se registraron contratos realizados en subastas por 536 KPCD y en negociación directa por 1,130 KPCD. Los contratos registrados por capacidad de transporte son similares a los registrados el miércoles de la semana anterior.

ÍNDICES DE PRECIOS



El índice iGas presenta una reducción del 2.35% quedando en 5.40 USD/MBTU. De igual manera el índice de precios para entrega en Ballena presenta una reducción del 2.36% quedando en 5.37 USD/MBTU. El precio para entrega en Cusiana presenta un incremento del 0.3% al pasar a 3.18 USD/MBTU.

