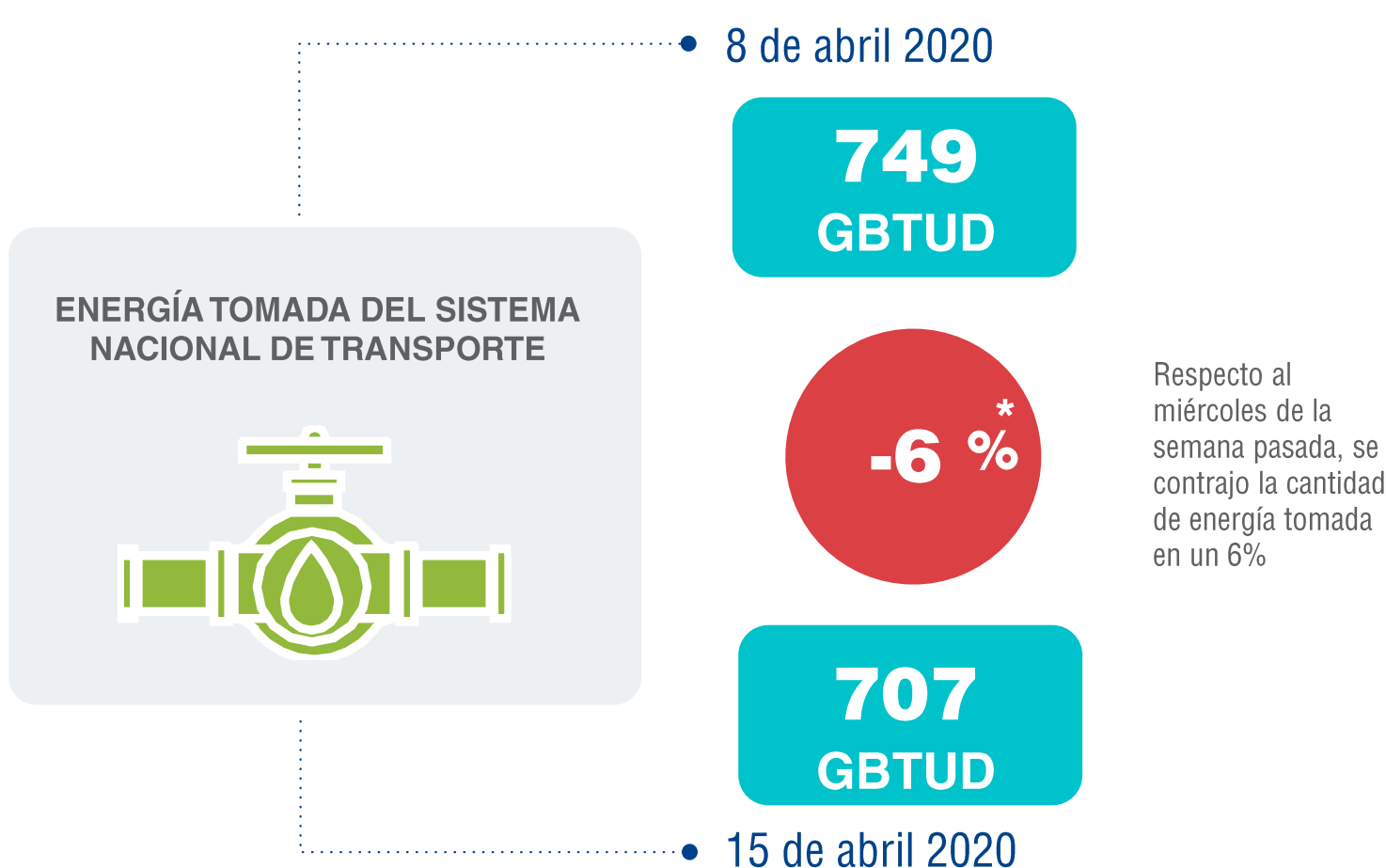


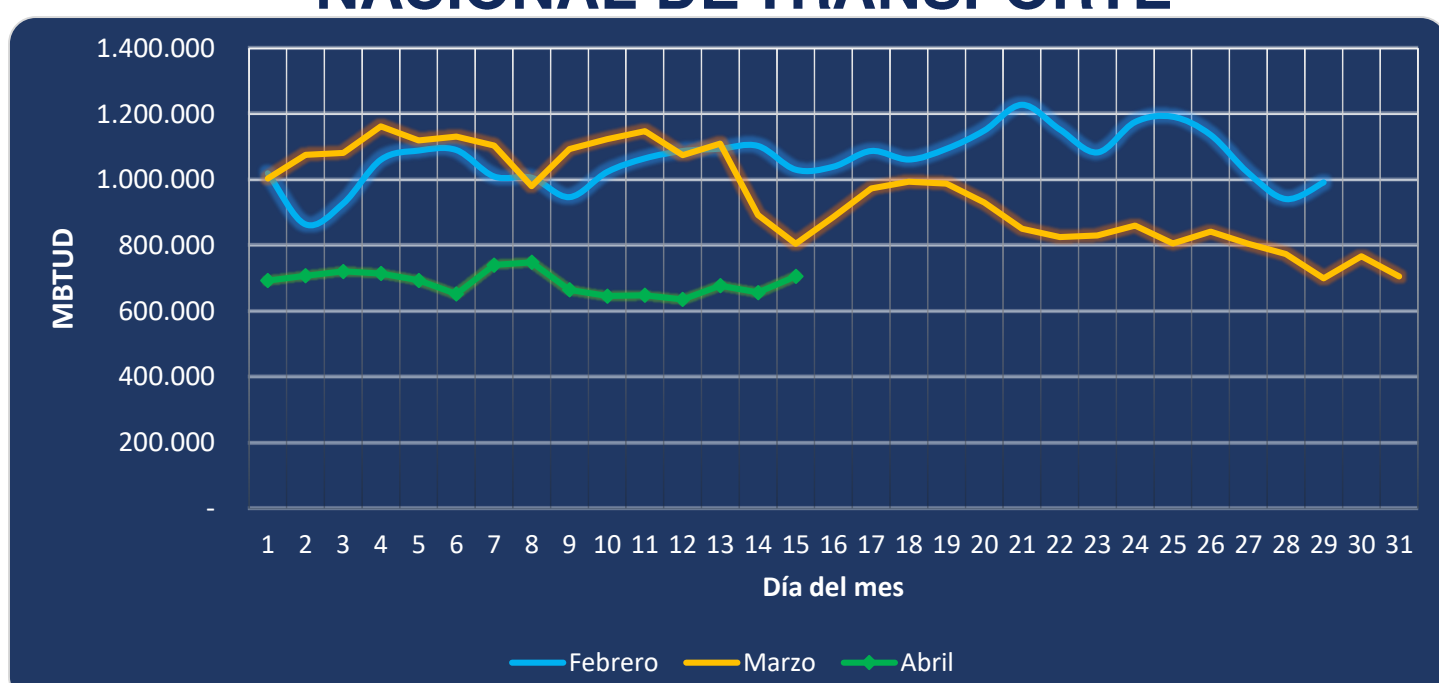


## AL DÍA CON EL GESTOR 16 DE ABRIL 2020



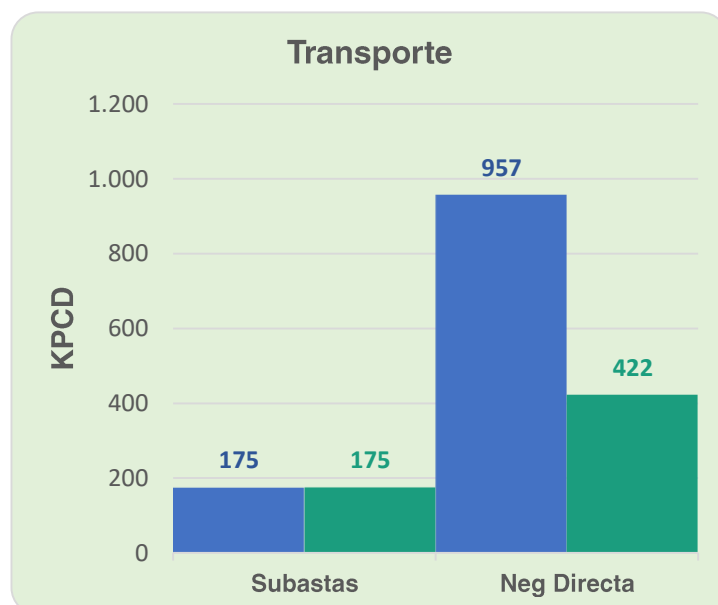
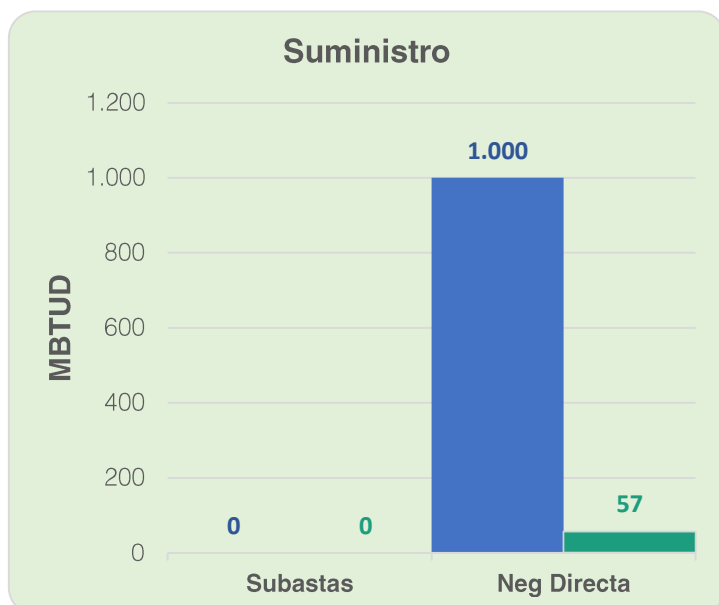
\*Cálculo realizado comparando el promedio del día anterior con el mismo día de la semana anterior

## ENERGÍA TOMADA DEL SISTEMA NACIONAL DE TRANSPORTE



Se registra una contracción de la energía tomada, respecto al mes de febrero de 31.45% y respecto a marzo, una reducción del 12.27%.

## MERCADO SECUNDARIO

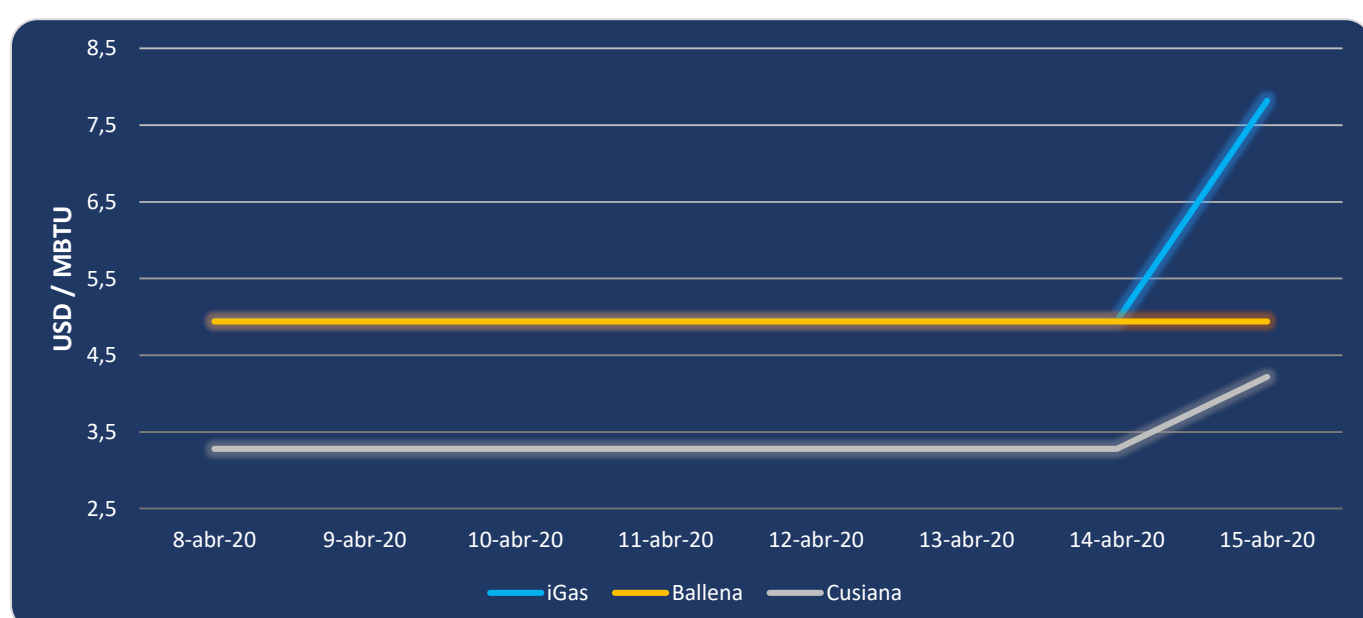


8 de abril 2020

15 de abril 2020

Se registraron contratos de suministro realizados en negociación directa por 57 USD/MBTU. Por capacidad de transporte se registraron contratos en subastas por 175 KPCD y en negociación directa por 422 KPCD.

## ÍNDICES DE PRECIOS



El índice iGas subió 58% quedando en 7.82 UDS/MBTU, de igual manera el precio para entrega en Cusiana subió 29%. Mientras el precio para entrega en Ballena se ha mantenido en 4.94 USD/MBTU en los últimos 11 días.

15 de abril 2020

Henry Hub



LNG  
Japón - Corea