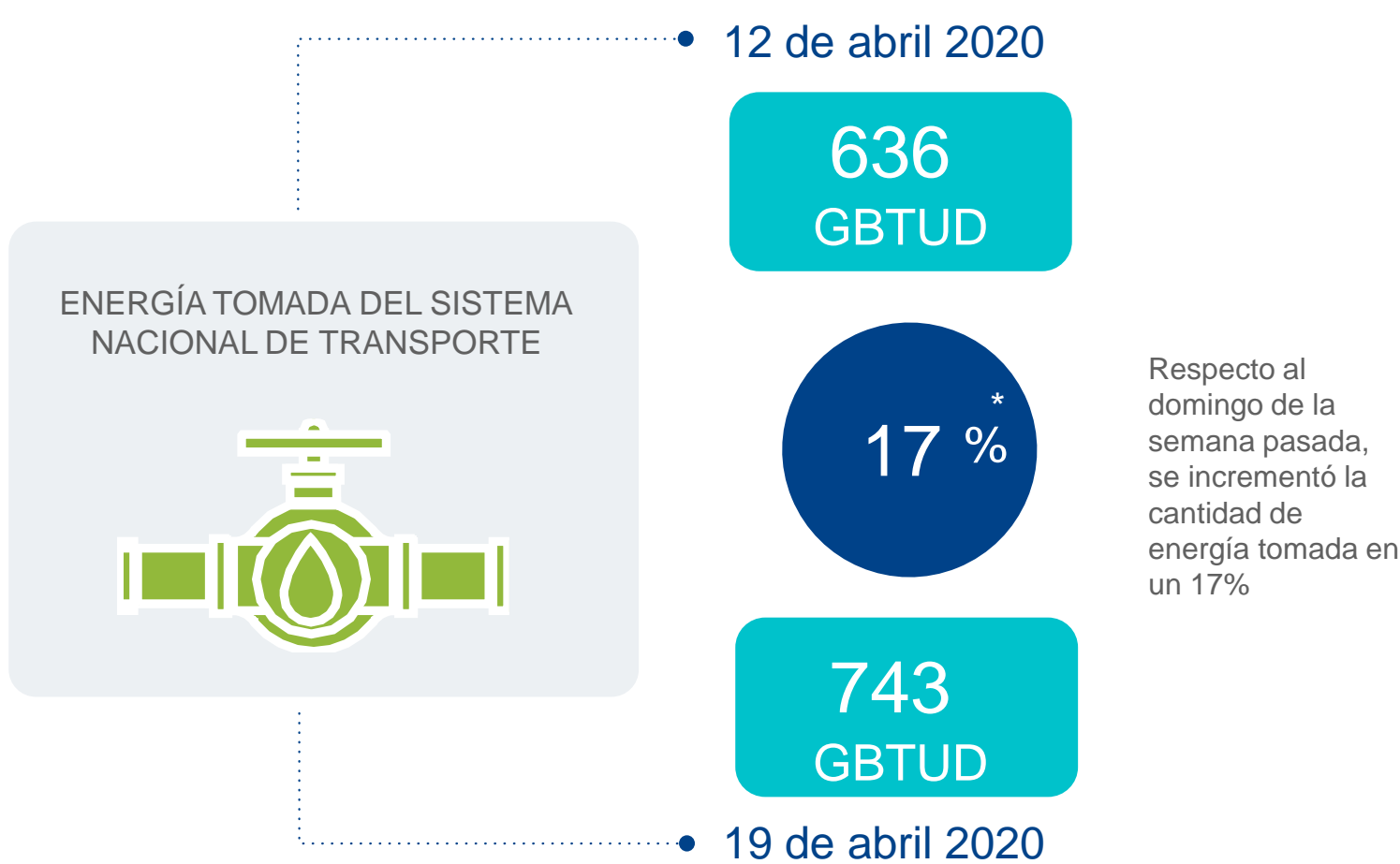


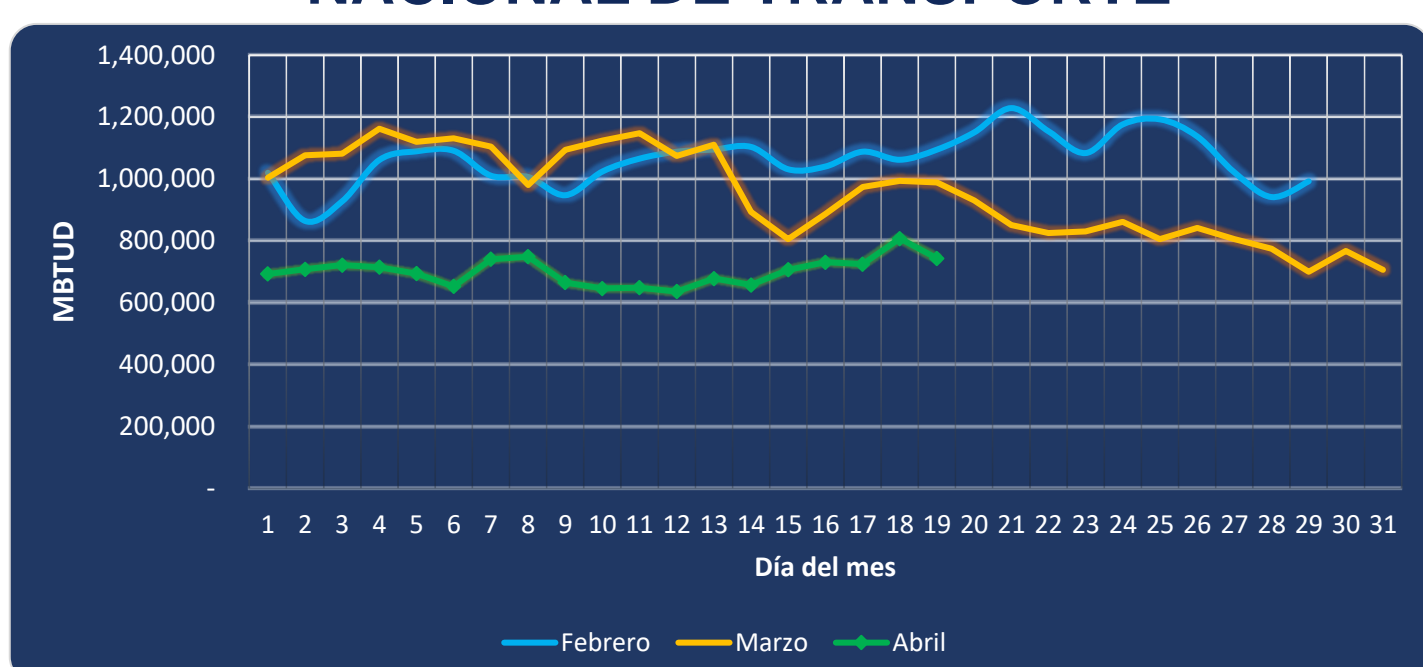


AL DÍA CON EL GESTOR 20 DE ABRIL 2020



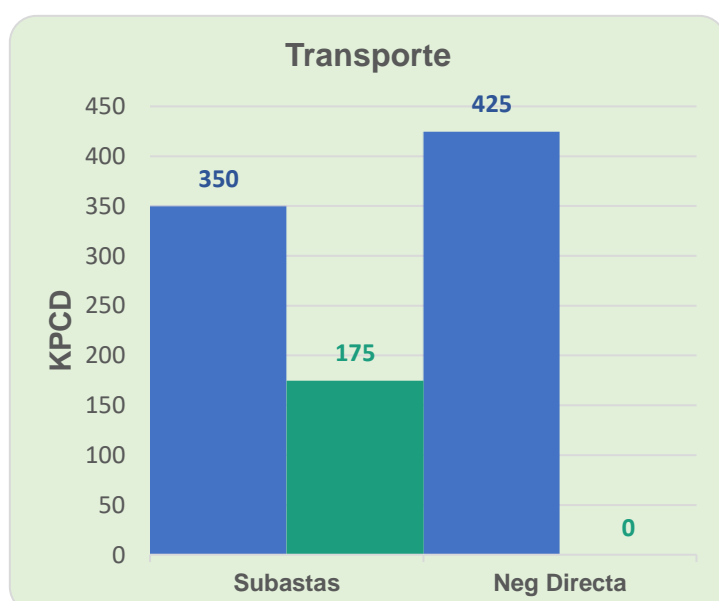
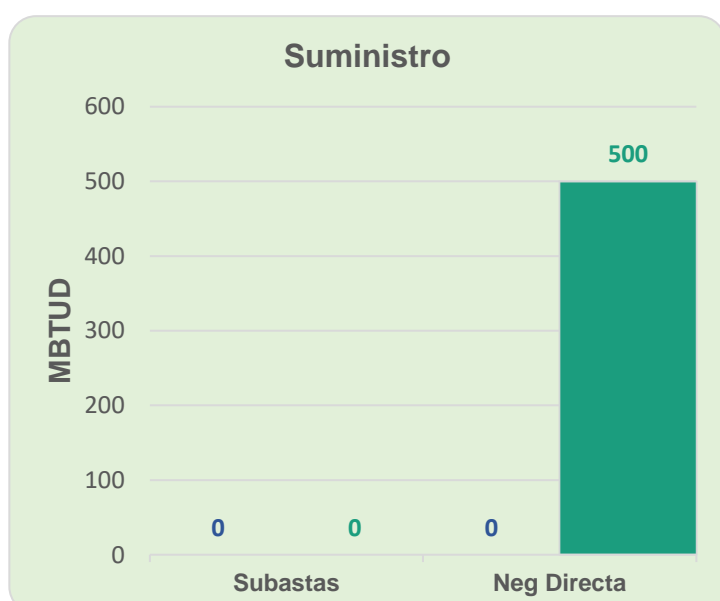
*Cálculo realizado comparando el promedio del día anterior con el mismo día de la semana anterior

ENERGÍA TOMADA DEL SISTEMA NACIONAL DE TRANSPORTE



Se registra una contracción de la energía tomada, respecto al mes de febrero de 32.08% y respecto a marzo, una reducción del 24.80%.

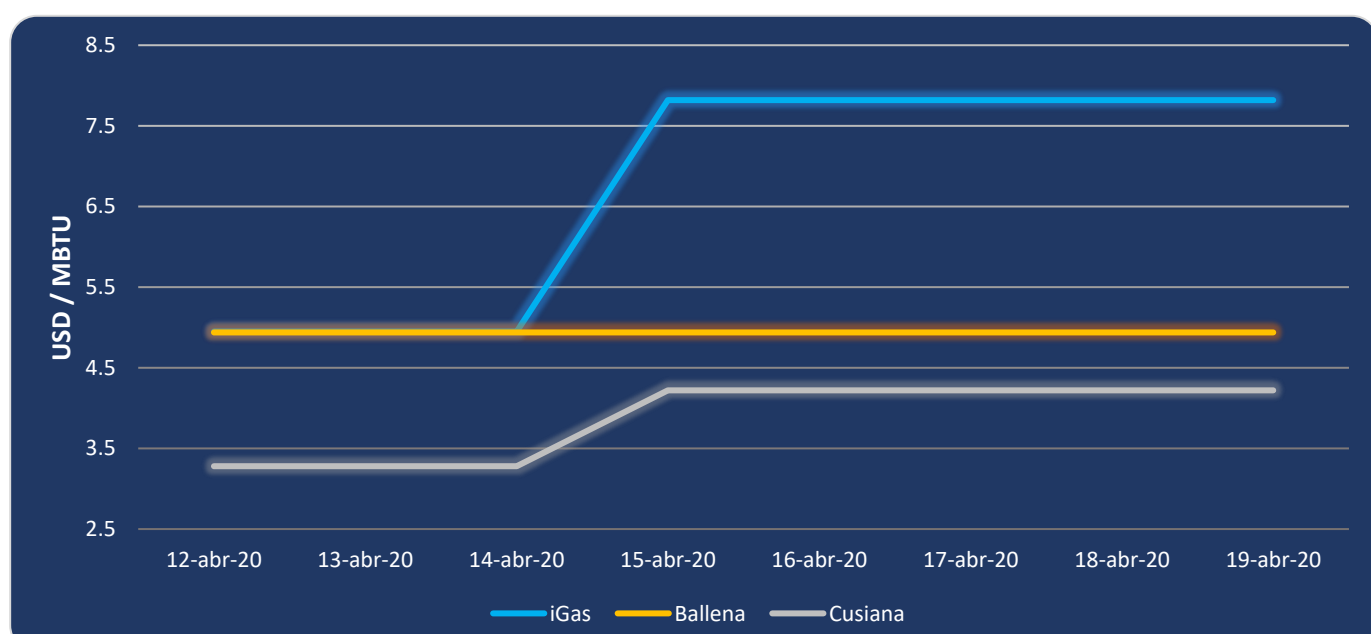
MERCADO SECUNDARIO



● 12 de abril 2020 ● 19 de abril 2020

Se registraron contratos de suministro realizados en negociación directa por 500 MBTU. Por capacidad de transporte se registraron contratos realizados en subastas por 175 KPCD.

ÍNDICES DE PRECIOS



El índice iGas se mantiene en 7.82 UDS/MBTU en los últimos 5 días, de igual manera el precio para entrega en Cusiana se mantiene en 4.22 USD/MBTU. Mientras el precio para entrega en Ballena se ha mantenido en 4.94 USD/MBTU en los últimos 15 días.

