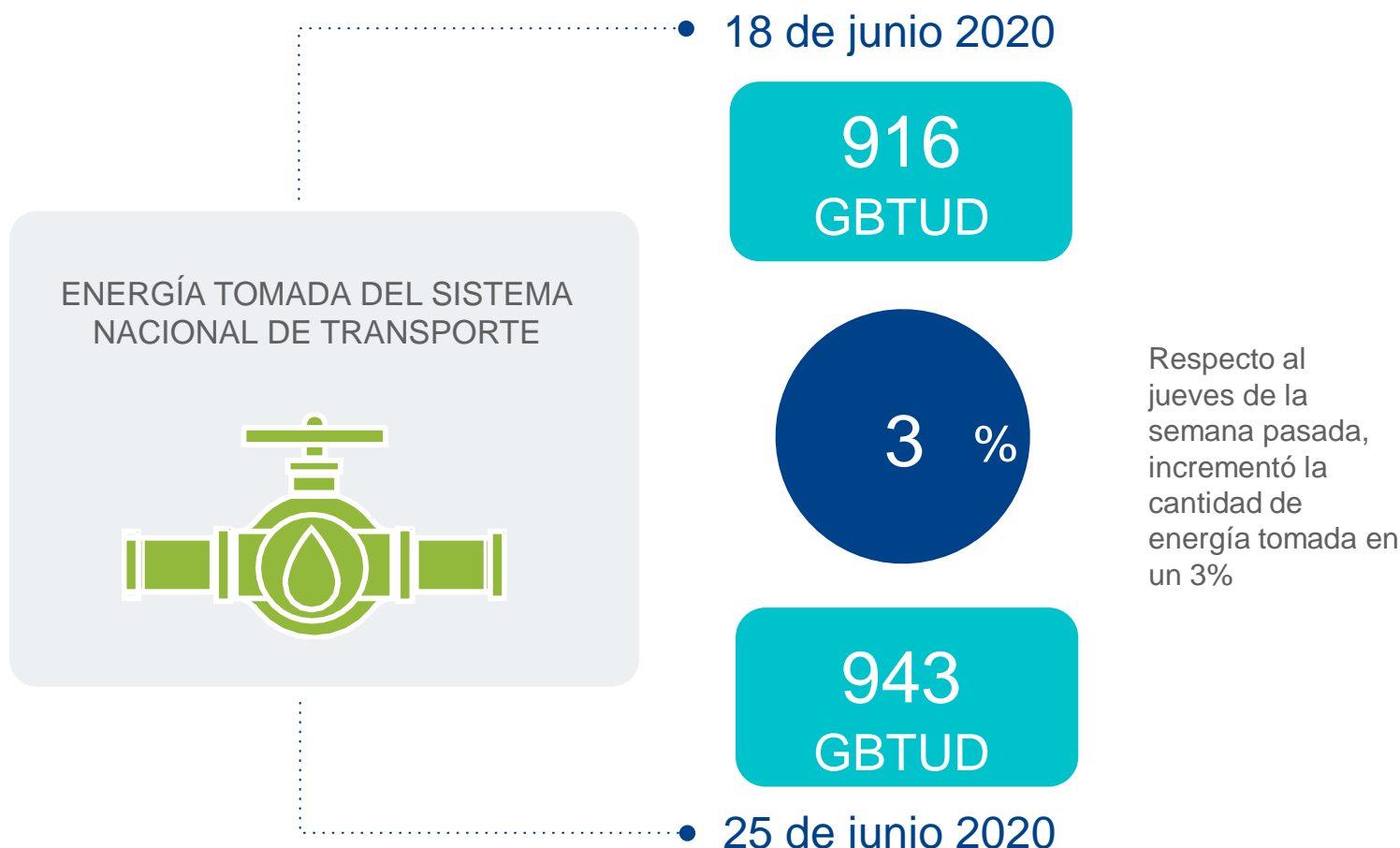


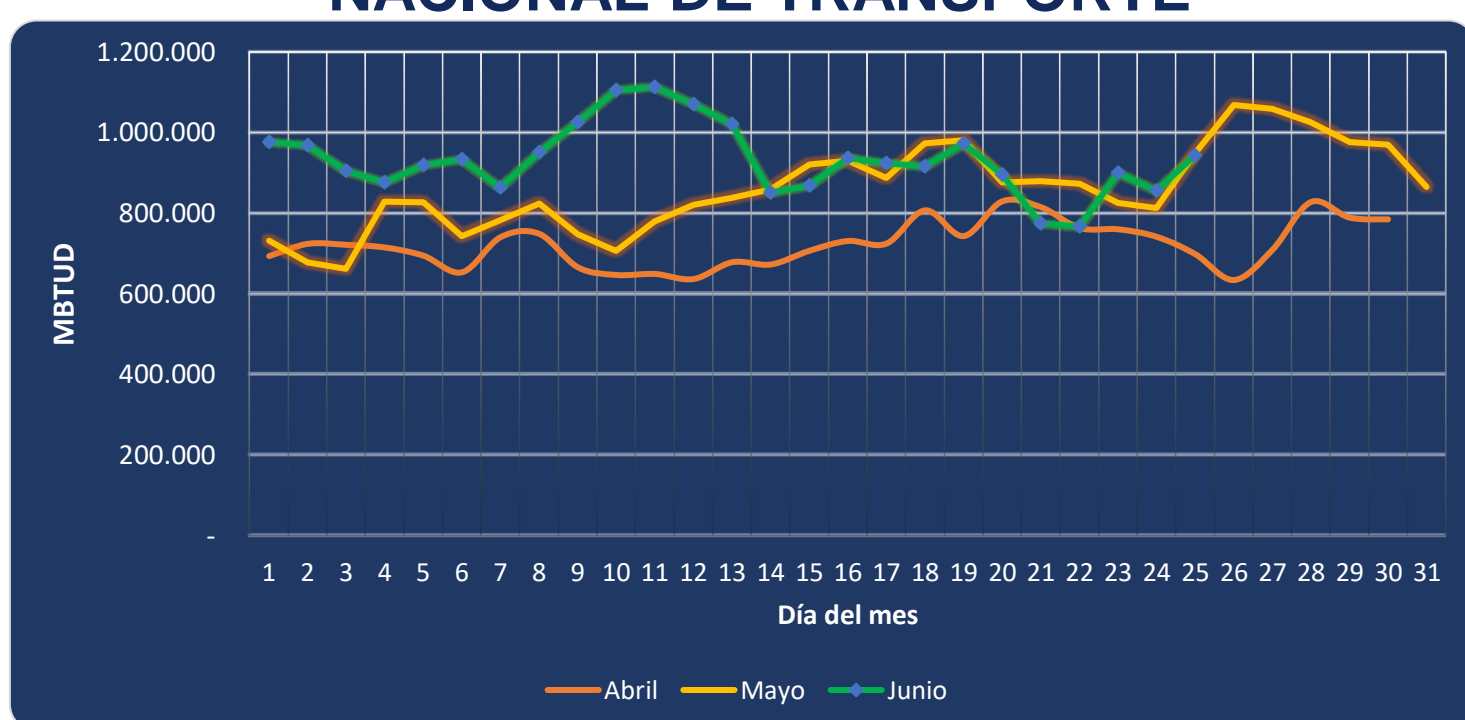


## AL DÍA CON EL GESTOR 26 DE JUNIO 2020



\*Cálculo realizado comparando el promedio del día anterior con el mismo día de la semana anterior

### ENERGÍA TOMADA DEL SISTEMA NACIONAL DE TRANSPORTE



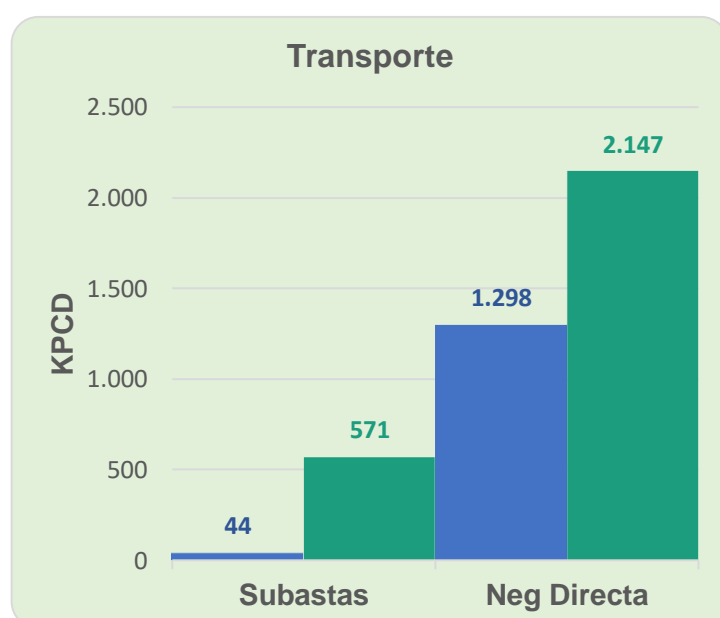
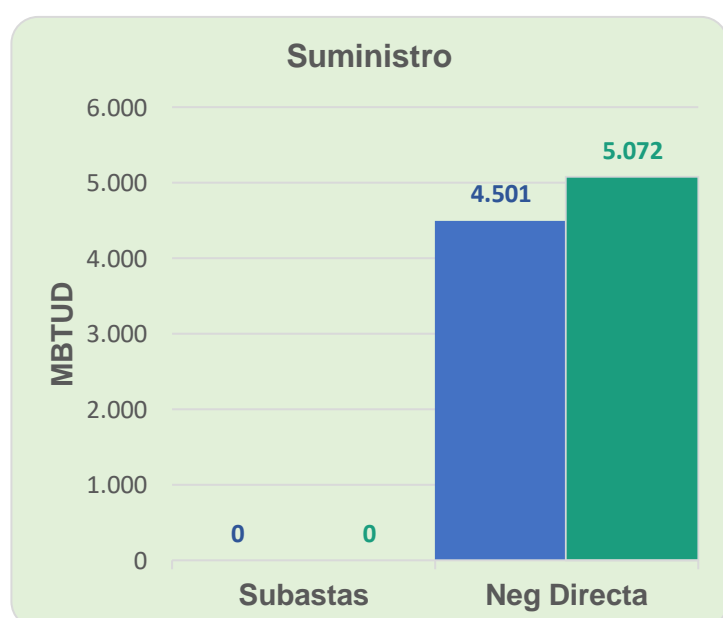
### INFORMACIÓN OPERATIVA POR SISTEMA

24 de junio 2020	Costa	Interior	Total
Energía inyectada	281	591	872
Energía tomada	265	590	855

25 de junio 2020	Costa	Interior	Total
Energía inyectada	359	607	966
Energía tomada	370	573	943

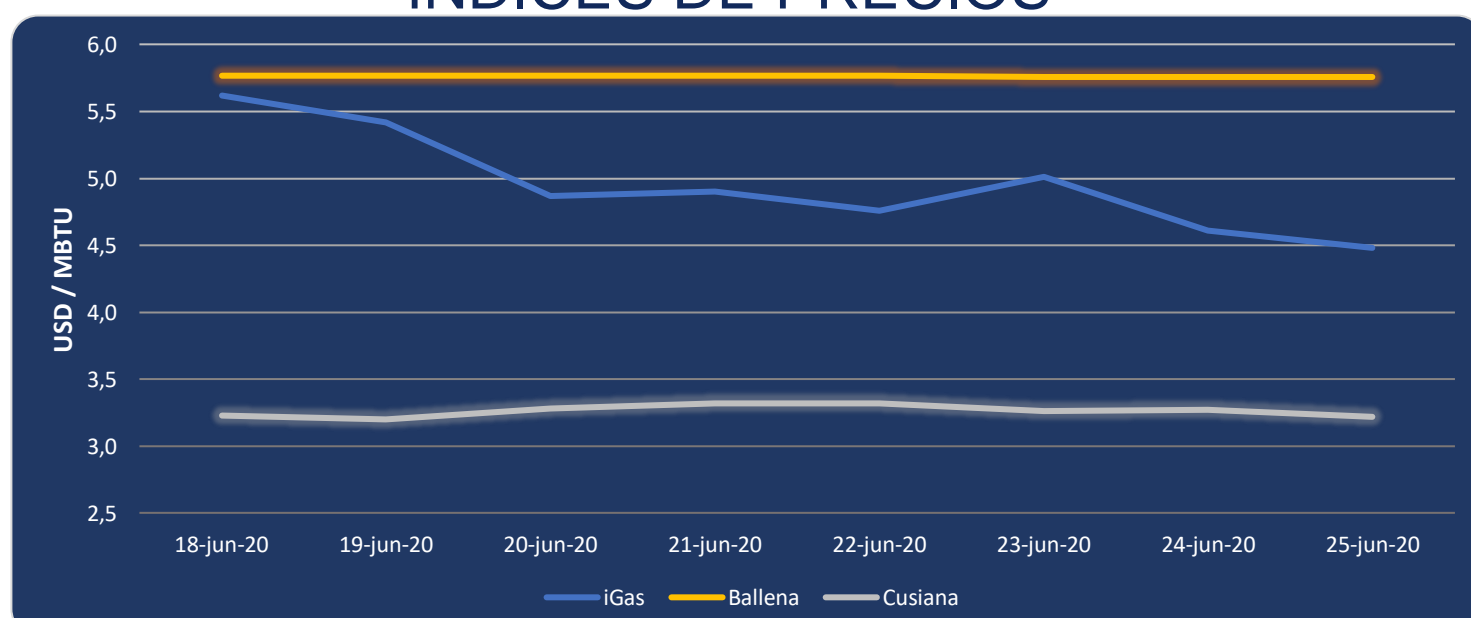
Las posibles diferencias presentadas entre el total de energía inyectada y total de entregas a usuarios finales puede ser ocasionada por almacenamientos en el sistema de transporte (empaquetamientos), pérdidas y consumos no reportados.

### MERCADO SECUNDARIO



Se registraron contratos de suministro realizados en negociación directa por 5,072 MBTUD, un 13% más que el jueves de la semana anterior. Por capacidad de transporte se registraron contratos realizados en subastas por 571 KPCD y en negociación directa por 2,147 KPCD.

### ÍNDICES DE PRECIOS



El índice iGas presenta una reducción de 2.82% quedando en 4.48 USD/MBTU. De igual manera el precio para entrega en Cusiana presenta una reducción de 1.5% quedando en 3.22 USD/MBTU. El índice de precios para entrega en Ballena se mantiene constante en los últimos 3 días en 5.76 USD/MBTU.

