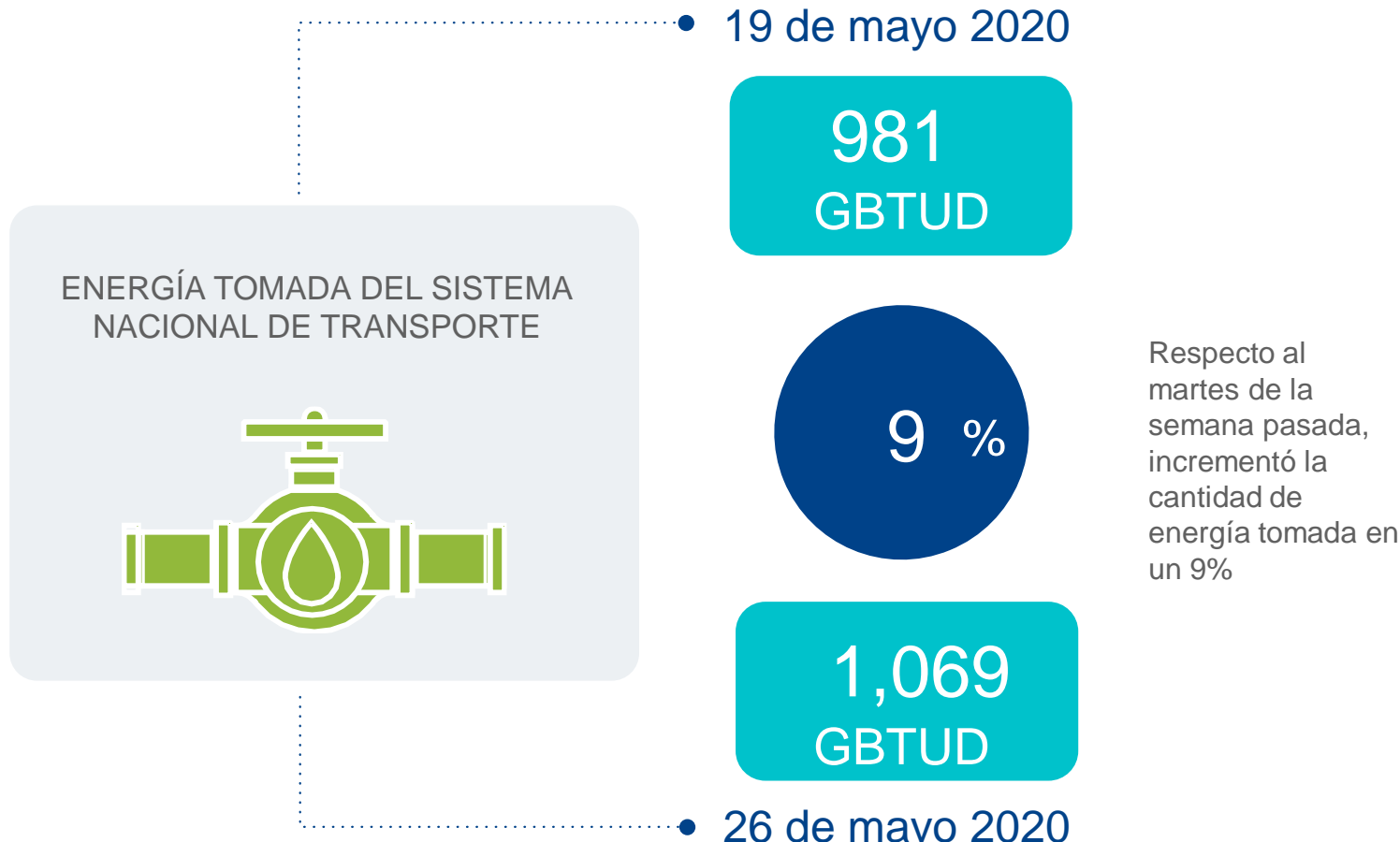


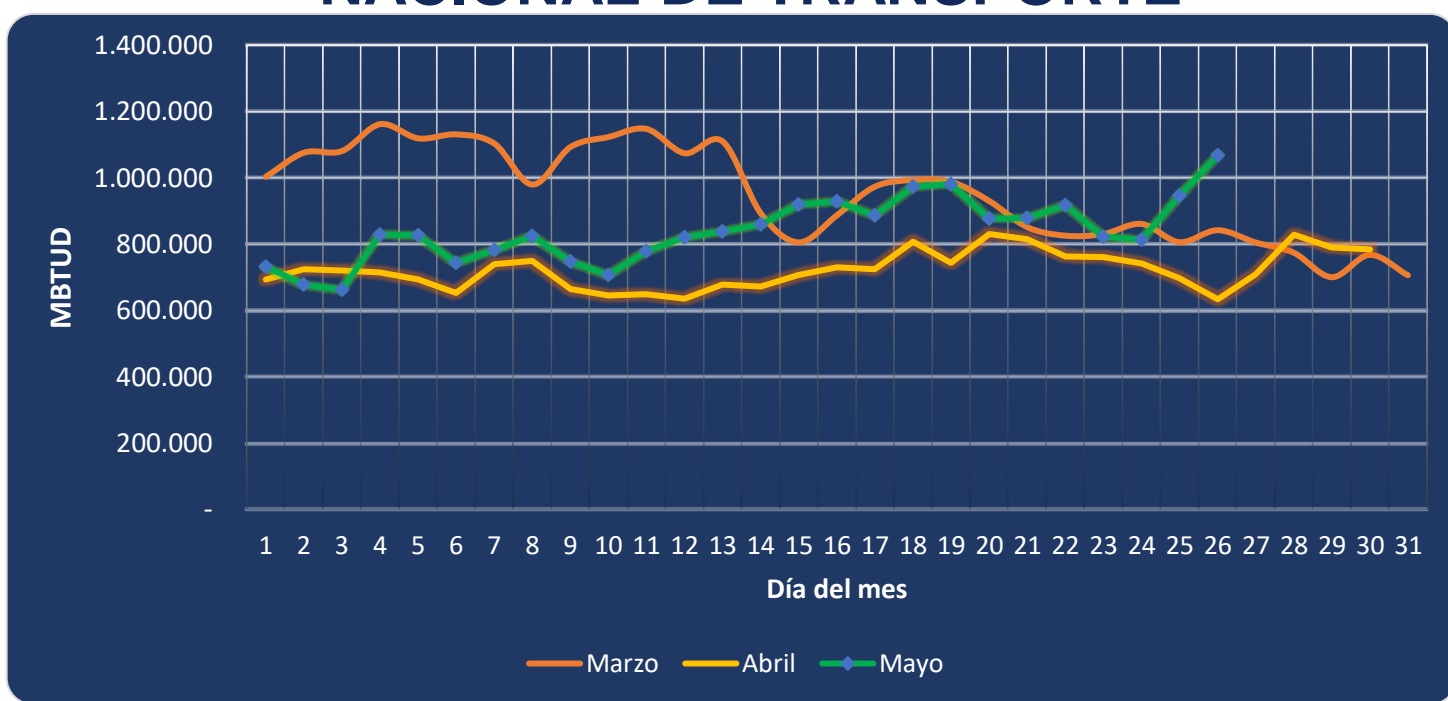


AL DÍA CON EL GESTOR 27 DE MAYO 2020



*Cálculo realizado comparando el promedio del día anterior con el mismo día de la semana anterior

ENERGÍA TOMADA DEL SISTEMA NACIONAL DE TRANSPORTE



Se registra un incremento de la energía tomada, respecto al mes de marzo de 26.90% y respecto a abril, un incremento de 68.68%.

INFORMACIÓN OPERATIVA POR SISTEMA

25 de mayo 2020	Costa	Interior	Total
Energía inyectada	422	576	997
Energía tomada	414	532	947

26 de mayo 2020	Costa	Interior	Total
Energía inyectada	486	547	1,033
Energía tomada	472	596	1,069

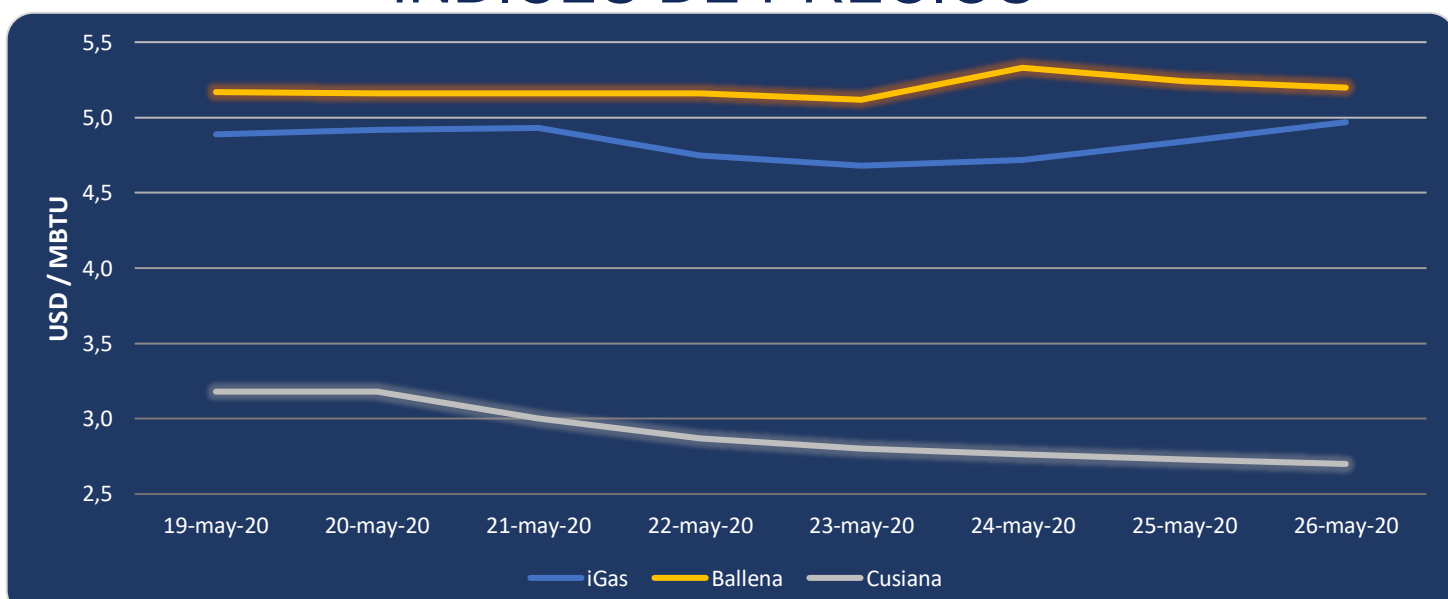
Las posibles diferencias presentadas entre el total de energía inyectada y total de entregas a usuarios finales puede ser ocasionada por almacenamientos en el sistema de transporte (empaquetamientos), pérdidas y consumos no reportados.

MERCADO SECUNDARIO



Se registraron contratos de capacidad de suministro realizados en negociación directa por 65,180 MBTUD. Por capacidad de transporte se registraron contratos realizados en subastas por 531 KPCD y en negociación directa por 28,836 KPCD.

ÍNDICES DE PRECIOS



El índice iGas presenta un incremento del 2.7%, pasando a los 4.97 USD/MBTU, mientras que el índice de precios para Ballena, presenta una reducción del 0.76%, quedando en 5.20 USD/MBTU, de igual manera el precio para entrega en Cusiana presenta una reducción del 1.1%, quedando en 2.70 USD/MBTU.

