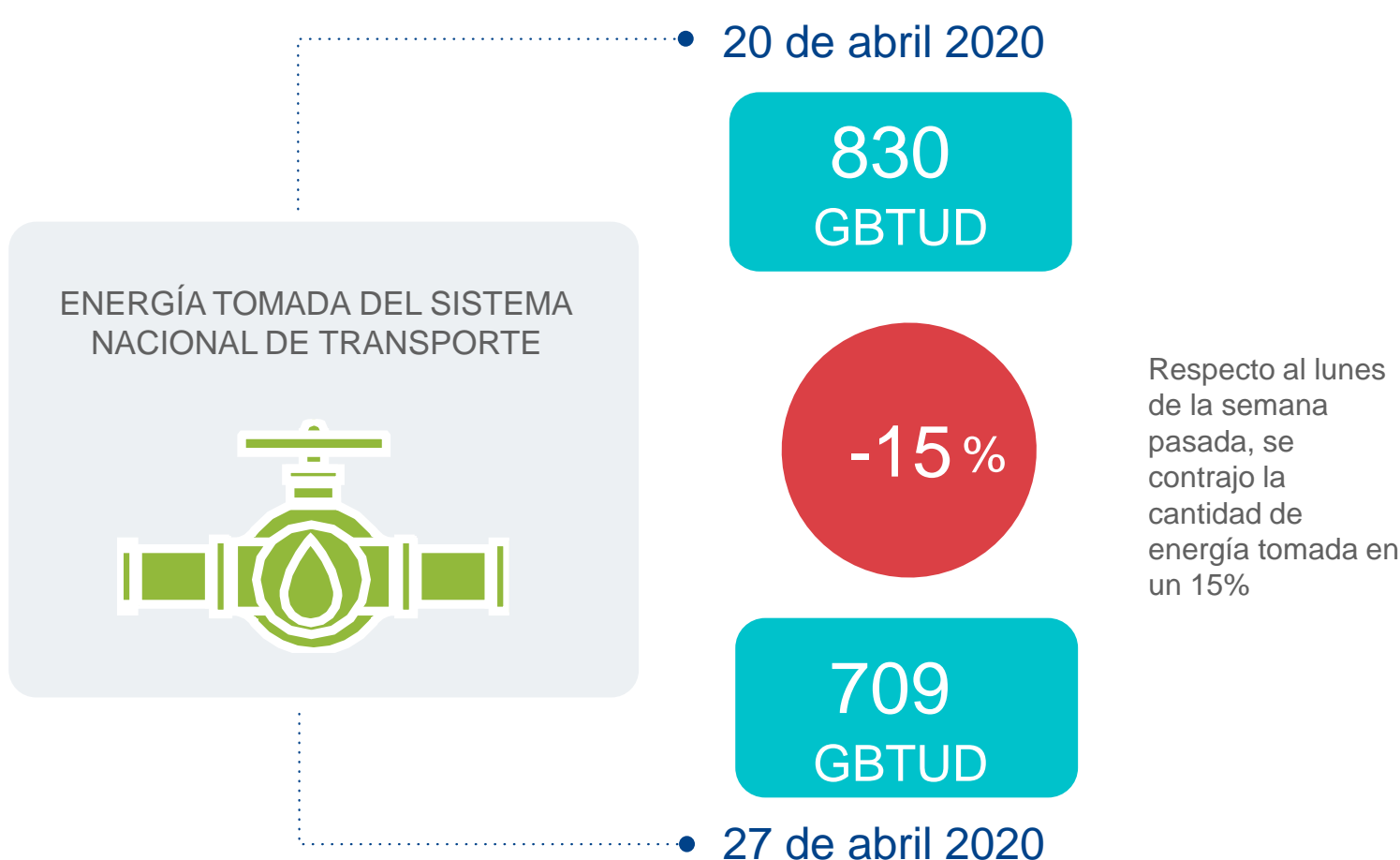


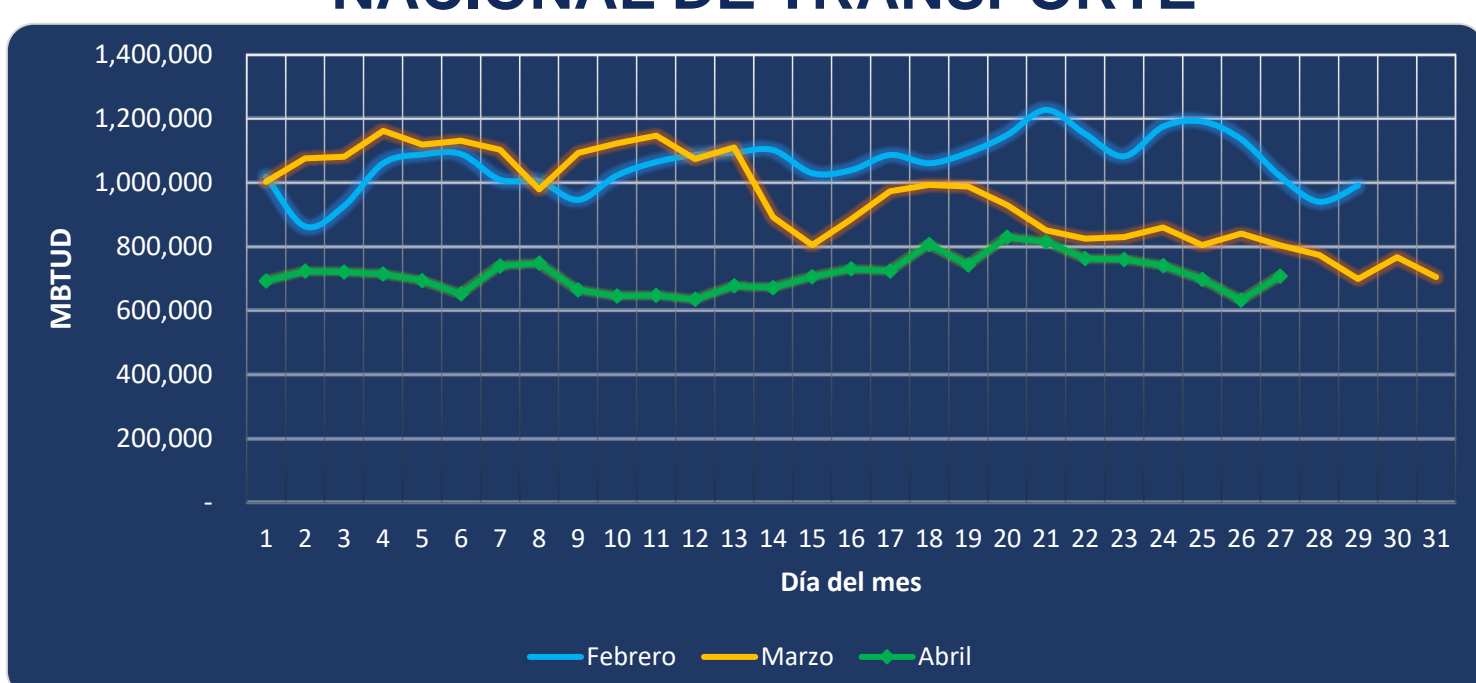


AL DÍA CON EL GESTOR 28 DE ABRIL 2020



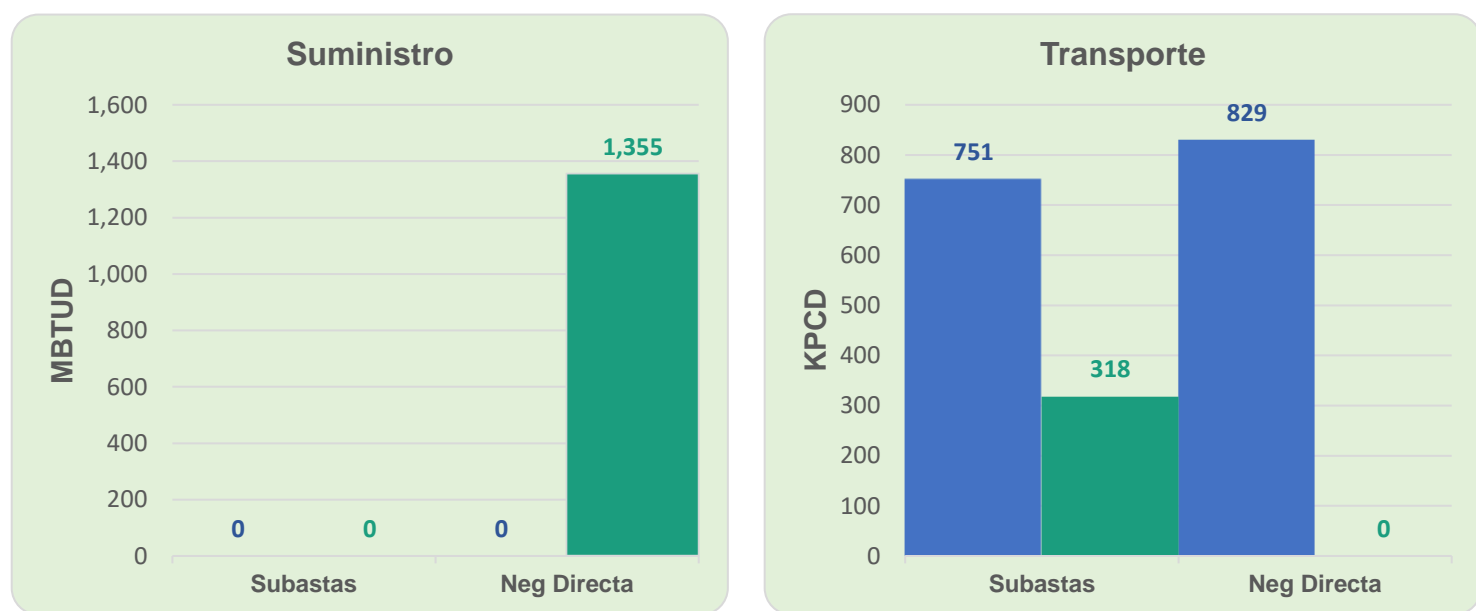
*Cálculo realizado comparando el promedio del día anterior con el mismo día de la semana anterior

ENERGÍA TOMADA DEL SISTEMA NACIONAL DE TRANSPORTE



Se registra una contracción de la energía tomada, respecto al mes de febrero de 30.60% y respecto a marzo, una reducción del 11.97%.

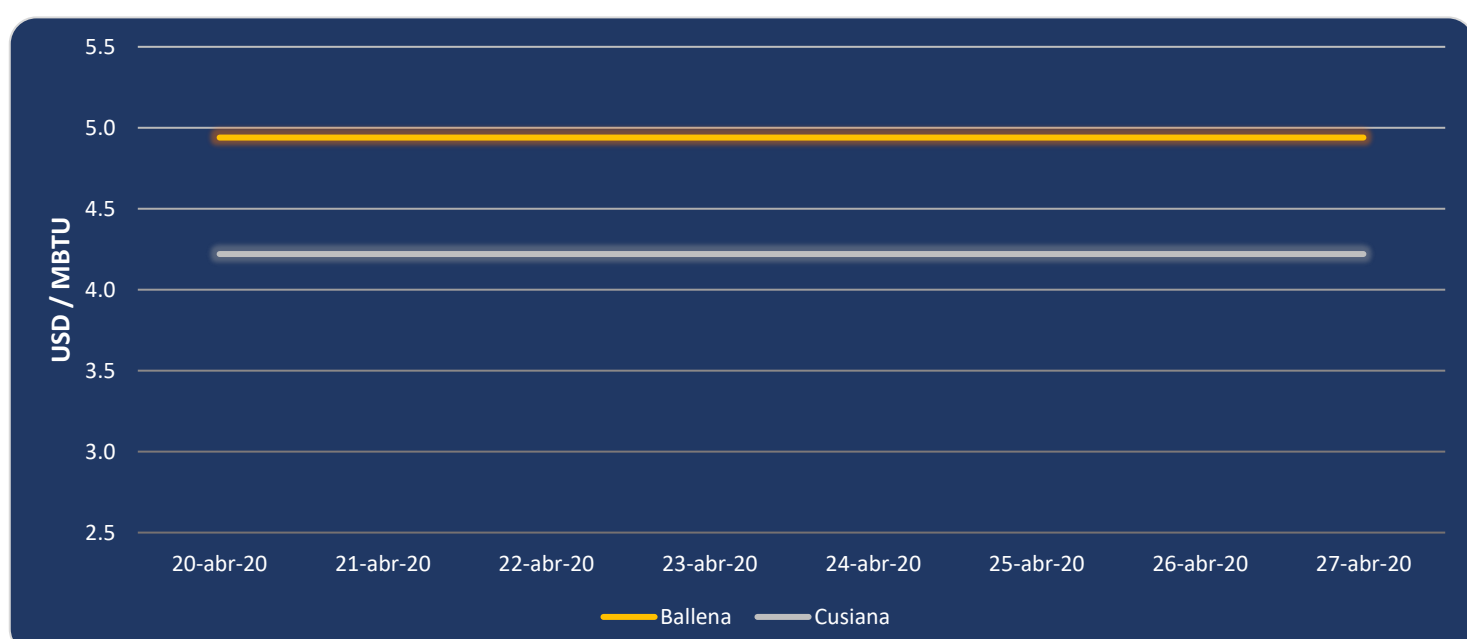
MERCADO SECUNDARIO



● 20 de abril 2020 ● 27 de abril 2020

Se registraron contratos de capacidad de transporte realizados en subastas por 318 KPCD, mientras que por capacidad de suministro se registraron contratos en negociación directa por 1,355 MBTU.

ÍNDICES DE PRECIOS



El precio para entrega en Cusiana se mantiene en 4.22 USD/MBTU en los últimos 13 días. Mientras el precio para entrega en Ballena se ha mantenido en 4.94 USD/MBTU en los últimos 23 días.

