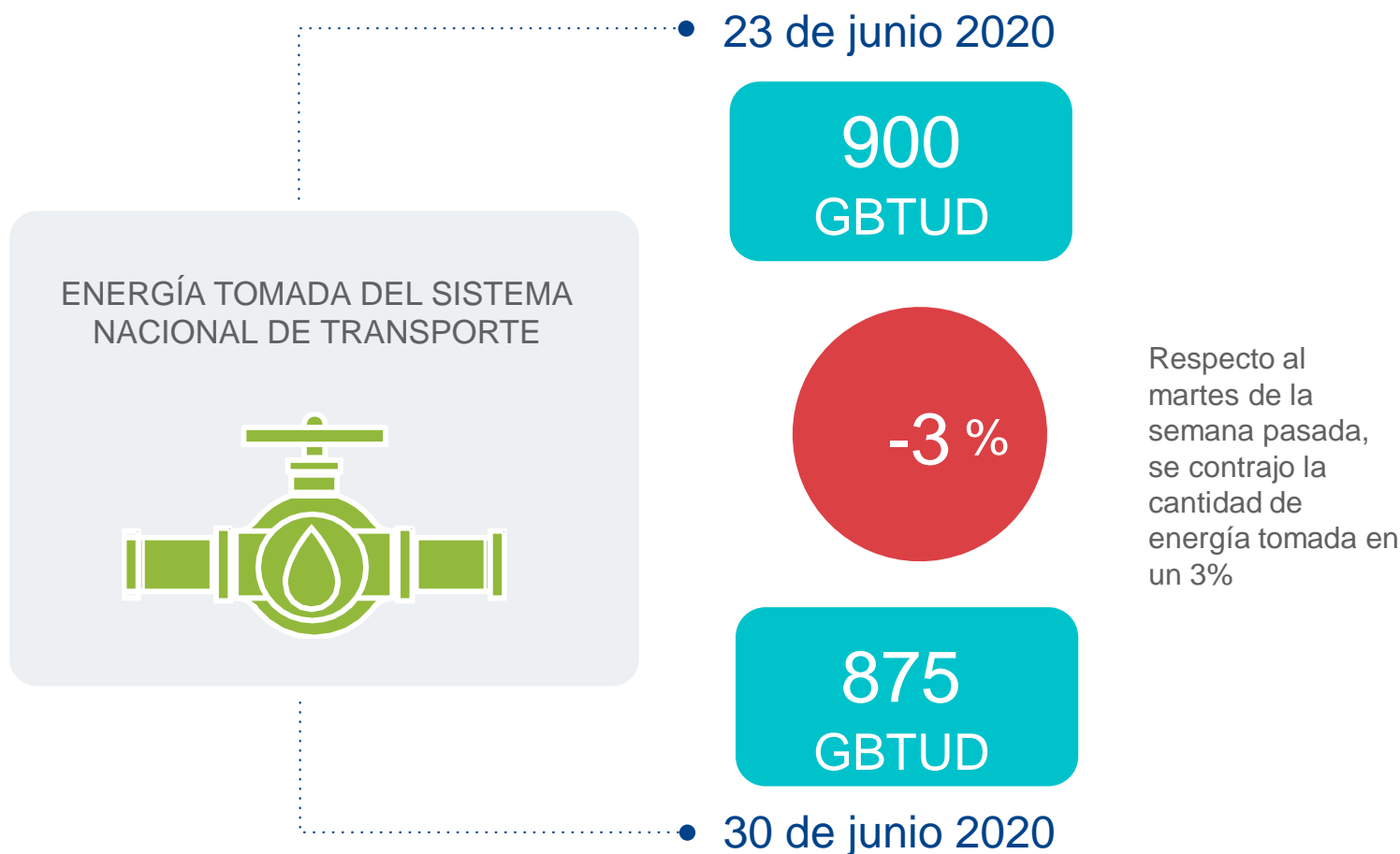


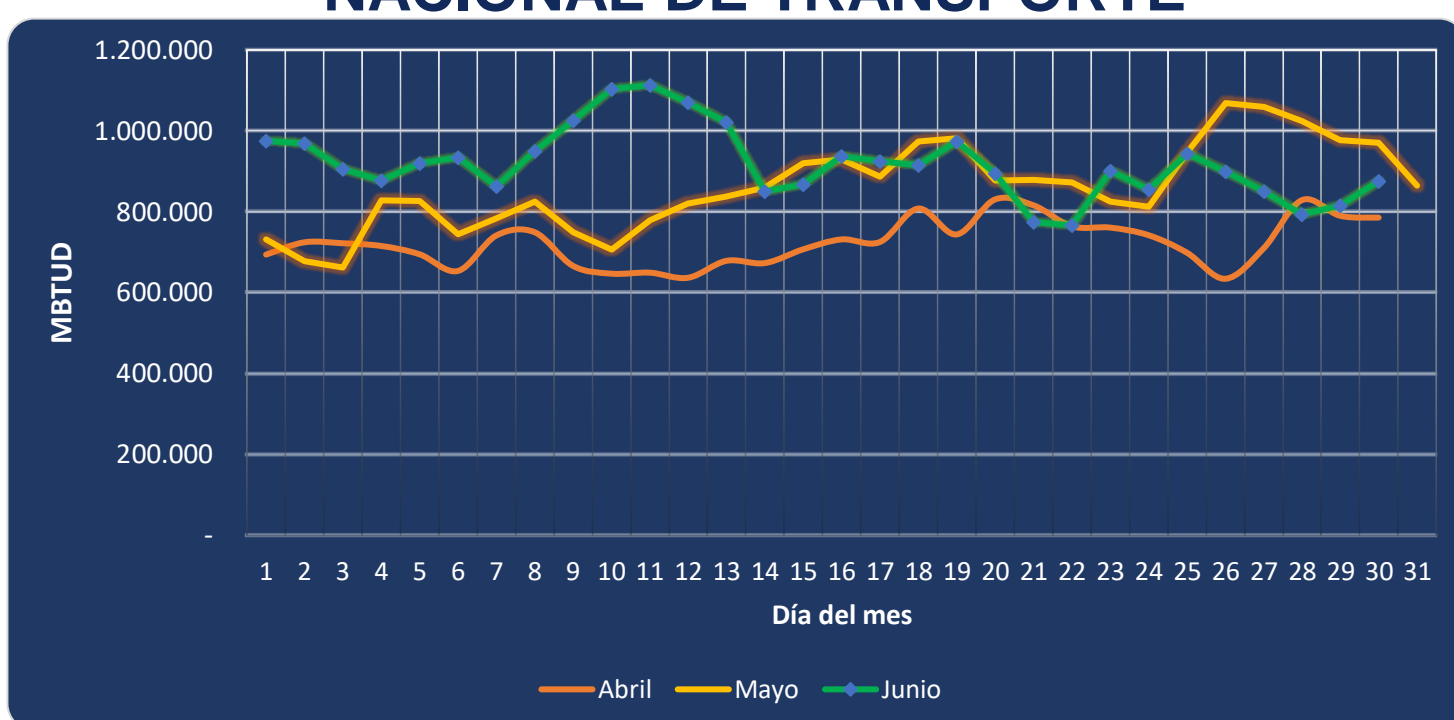


AL DÍA CON EL GESTOR 1 DE JULIO 2020



*Cálculo realizado comparando el promedio del día anterior con el mismo día de la semana anterior

ENERGÍA TOMADA DEL SISTEMA NACIONAL DE TRANSPORTE



Se registra un incremento de la energía tomada, respecto al mes de abril de 11.50% y respecto a mayo, una reducción de 9.71%.

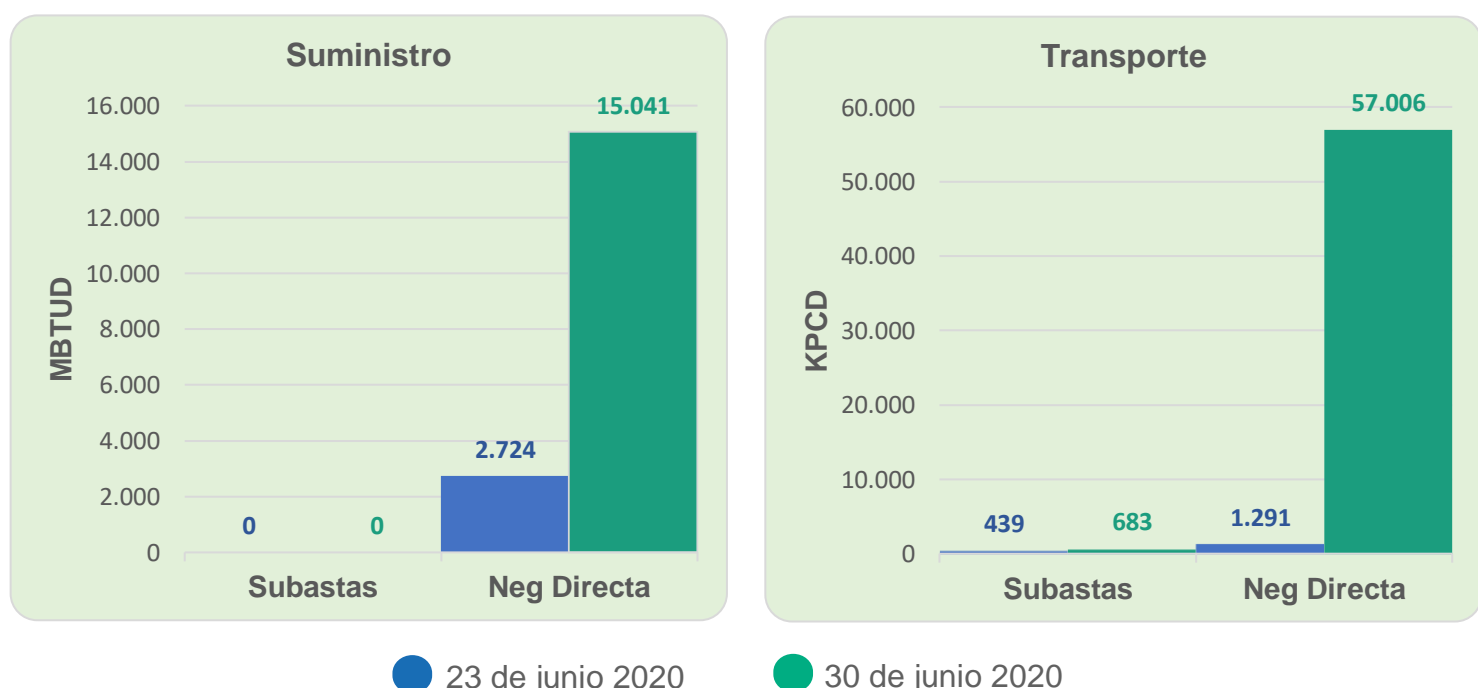
INFORMACIÓN OPERATIVA POR SISTEMA

29 de junio 2020	Costa	Interior	Total
Energía inyectada	305	511	816
Energía tomada	310	505	875

30 de junio 2020	Costa	Interior	Total
Energía inyectada	301	562	863
Energía tomada	316	559	815

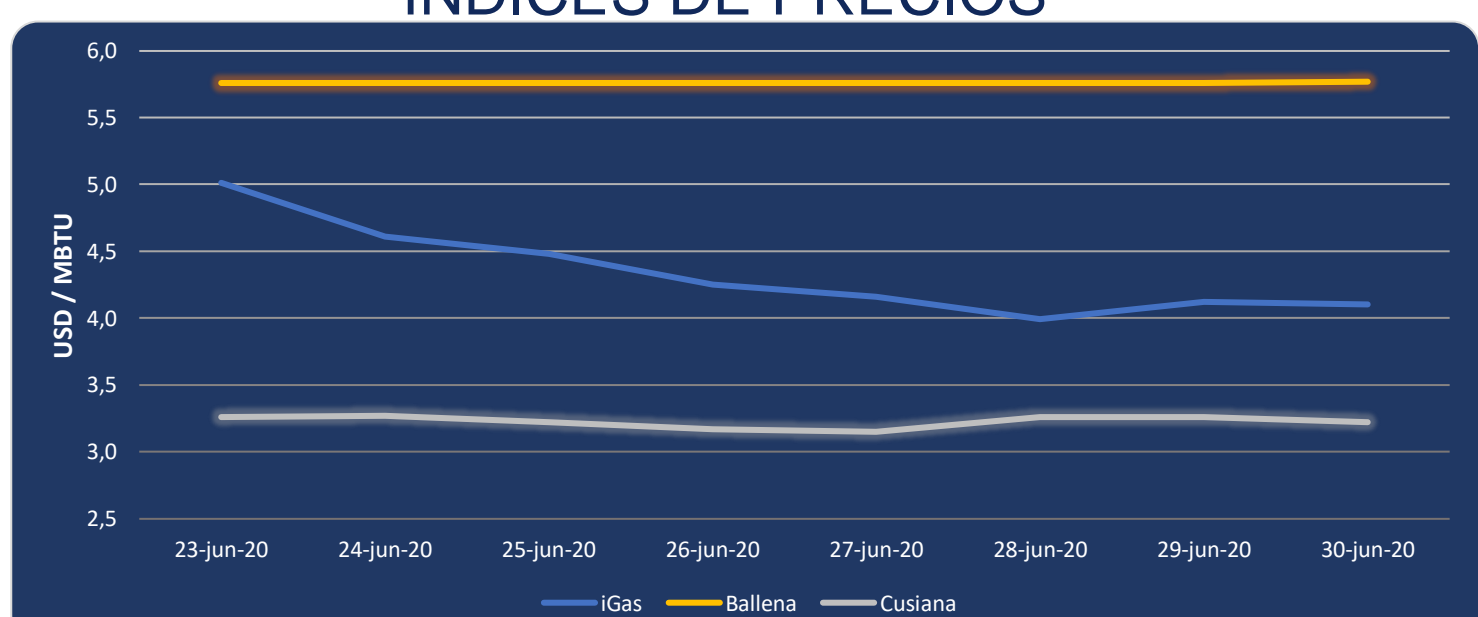
Las posibles diferencias presentadas entre el total de energía inyectada y total de entregas a usuarios finales puede ser ocasionada por almacenamientos en el sistema de transporte (empaquetamientos), pérdidas y consumos no reportados.

MERCADO SECUNDARIO



Se registraron contratos de suministro realizados en negociación directa por 15,041 MBTUD. Por capacidad de transporte se registraron contratos realizados en subastas por 683 KPCD y en negociación directa por 57,006 KPCD.

ÍNDICES DE PRECIOS



El índice iGas presenta una reducción de 0.49% quedando en 4.10 USD/MBTU, de igual manera el precio para entrega en Cusiana presenta una reducción de 1.2% quedando en 3.22 USD/MBTU. El índice de precios para entrega en Ballena presenta un incremento de 0.17% al pasar a 5.77 USD/MBTU.

