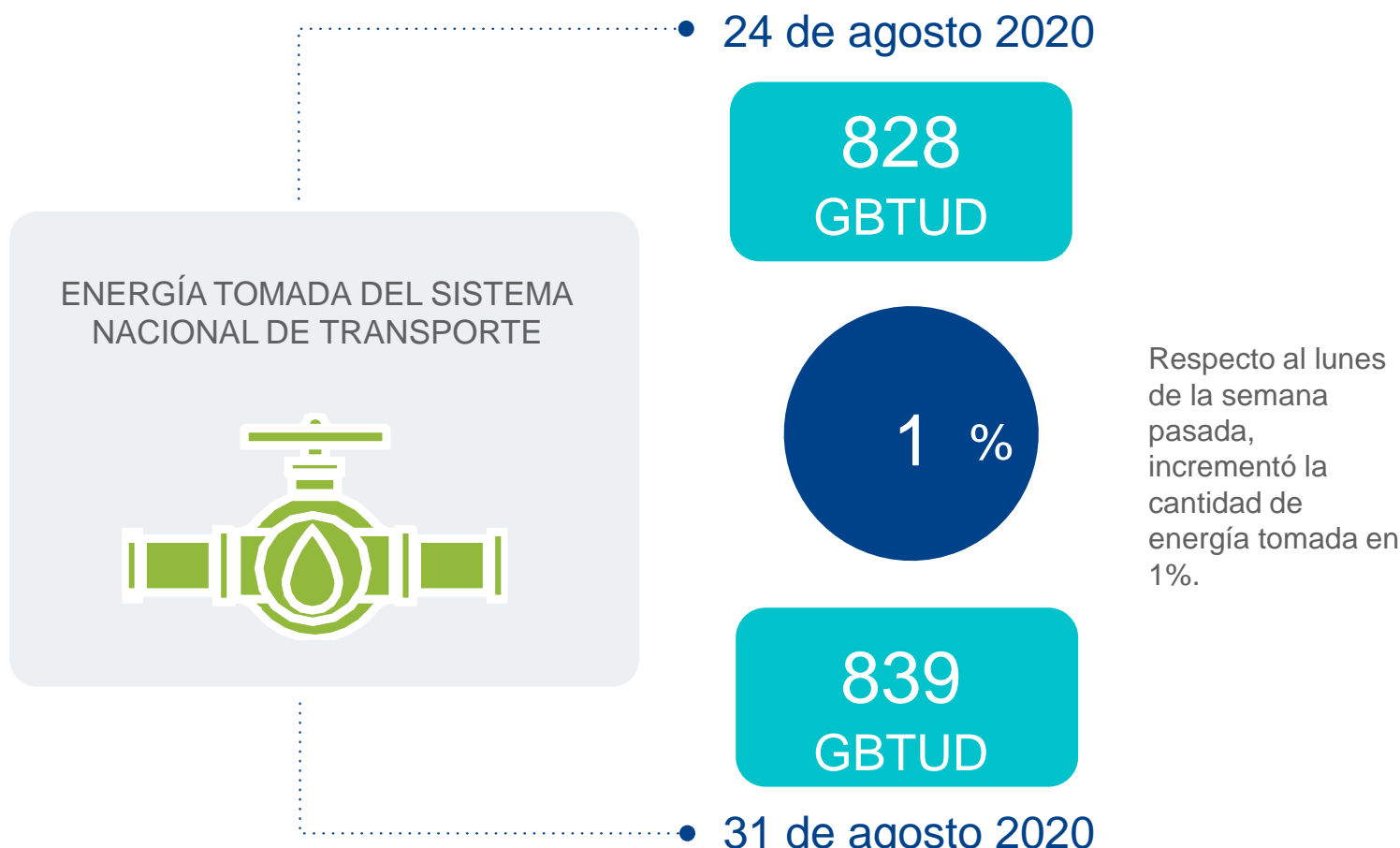


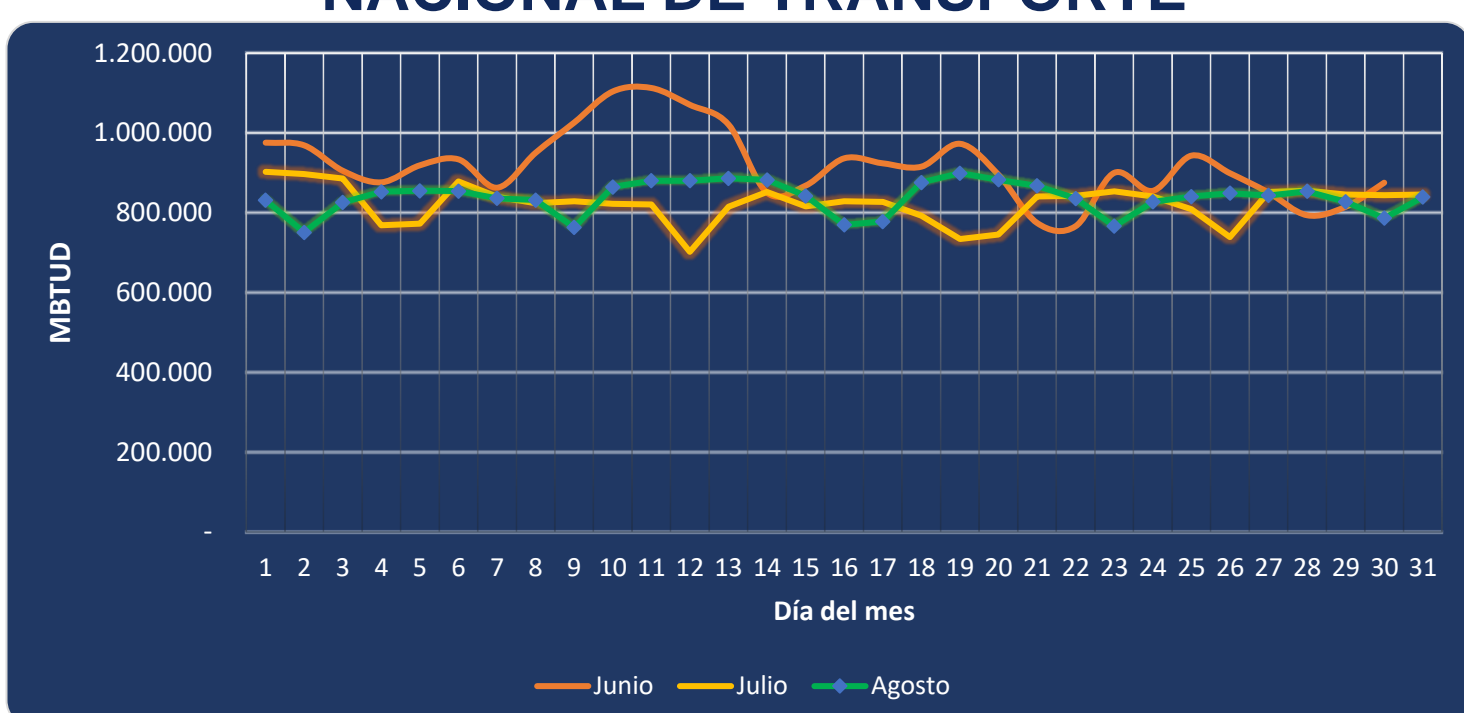


AL DÍA CON EL GESTOR 1 DE SEPTIEMBRE 2020



*Cálculo realizado comparando el promedio del día anterior con el mismo día de la semana anterior

ENERGÍA TOMADA DEL SISTEMA NACIONAL DE TRANSPORTE



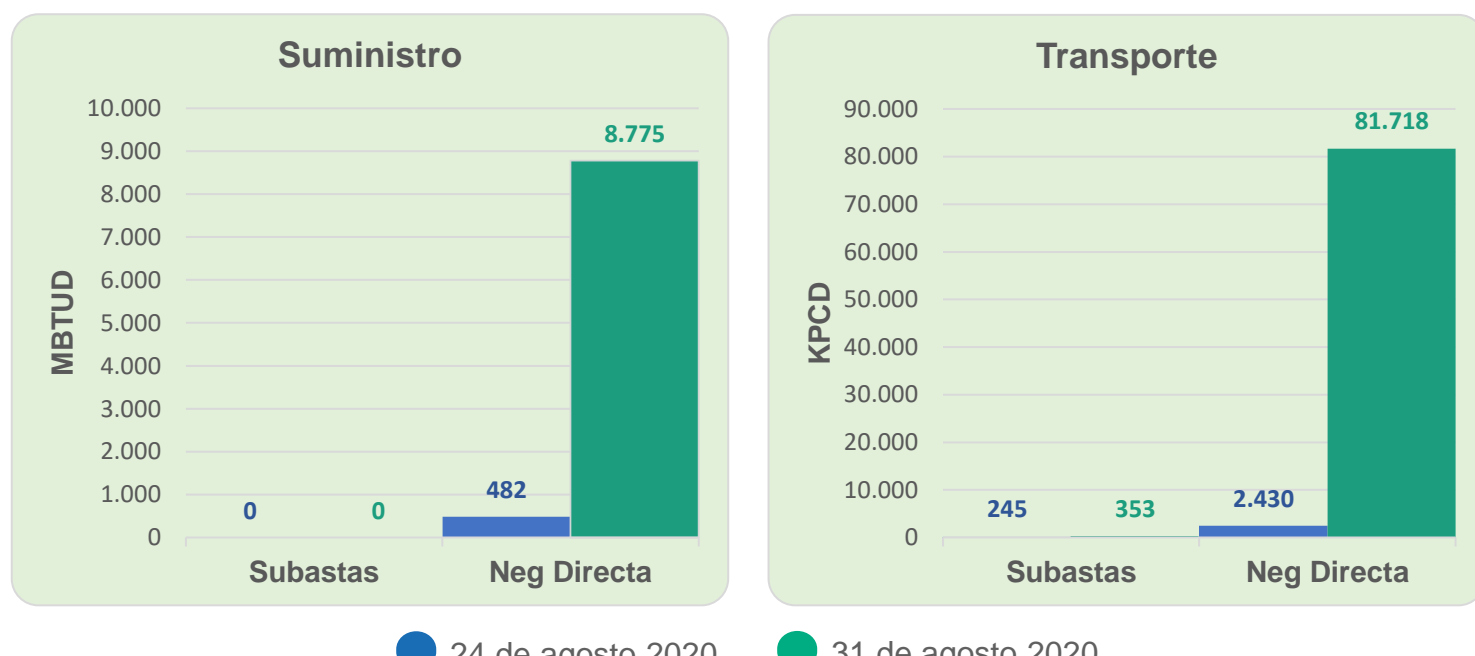
INFORMACIÓN OPERATIVA POR SISTEMA

30 de agosto 2020	Costa	Interior	Total
Energía inyectada	313	531	844
Energía tomada	309	477	786

31 de agosto 2020	Costa	Interior	Total
Energía inyectada	299	548	847
Energía tomada	298	541	839

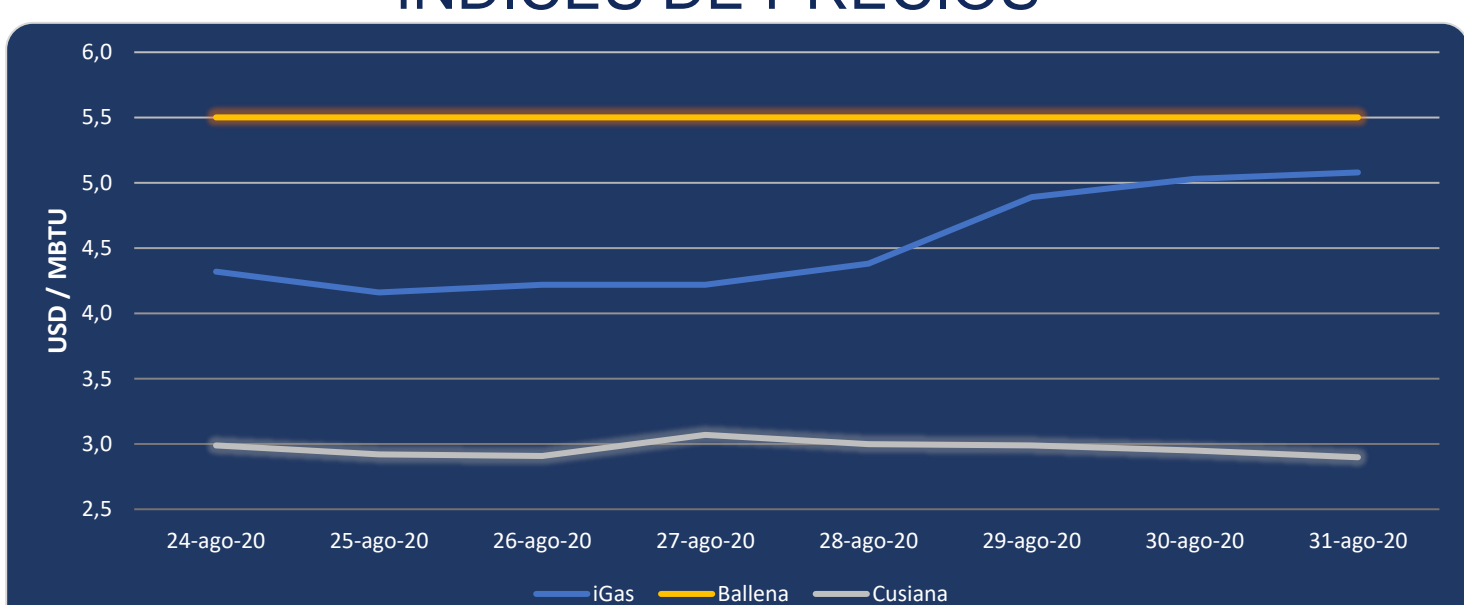
Las posibles diferencias presentadas entre el total de energía inyectada y total de entregas a usuarios finales puede ser ocasionada por almacenamientos en el sistema de transporte (empaquetamientos), pérdidas y consumos no reportados.

MERCADO SECUNDARIO



Se registraron contratos de suministro realizados en negociación directa por 8,775 MBTUD. Por capacidad de transporte se registraron contratos realizados en subastas por 353 KPCD y en negociación directa por 81,718 KPCD.

ÍNDICES DE PRECIOS



El índice iGas presenta un incremento de 0.99% al pasar a 5.08 USD/MBTU, mientras que el precio para entrega en Cusiana presenta una reducción de 1.7% quedando en 2.90 USD/MBTU. El precio para entrega en Ballena se mantiene constante en los últimos 15 días en 5.50 USD/MBTU.

