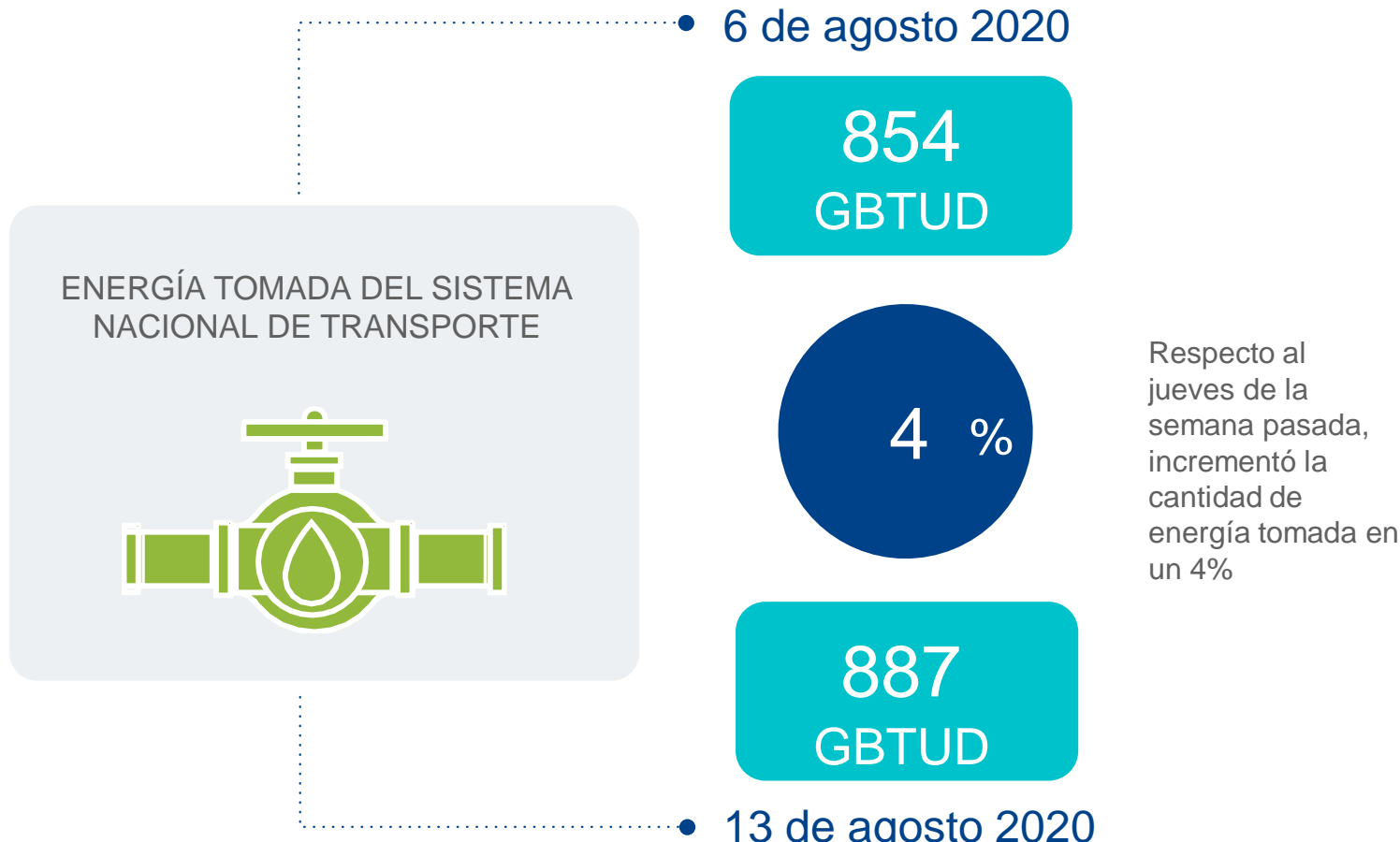


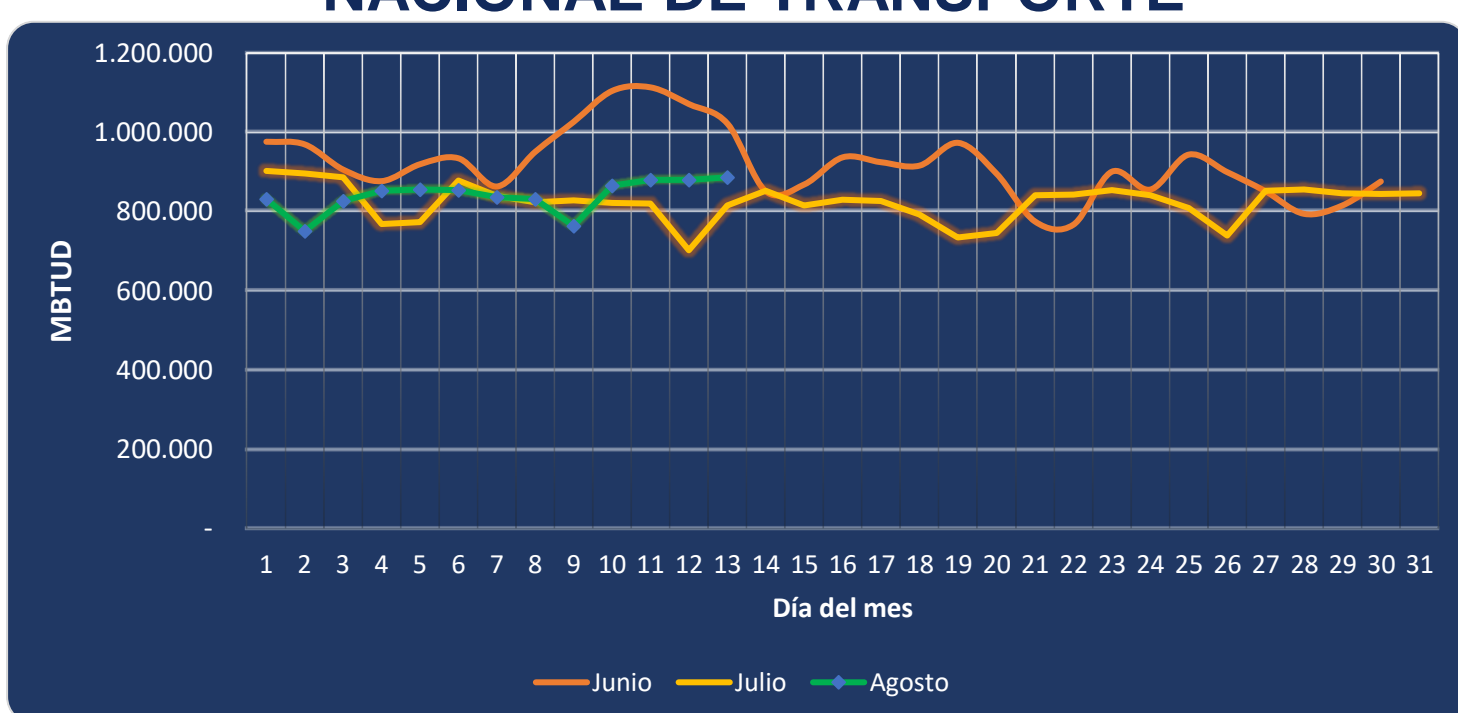


AL DÍA CON EL GESTOR 14 DE AGOSTO 2020



*Cálculo realizado comparando el promedio del día anterior con el mismo día de la semana anterior

ENERGÍA TOMADA DEL SISTEMA NACIONAL DE TRANSPORTE



Se registra una reducción de la energía tomada, respecto al mes de junio de 13.18% y respecto a julio, un incremento de 8.78%.

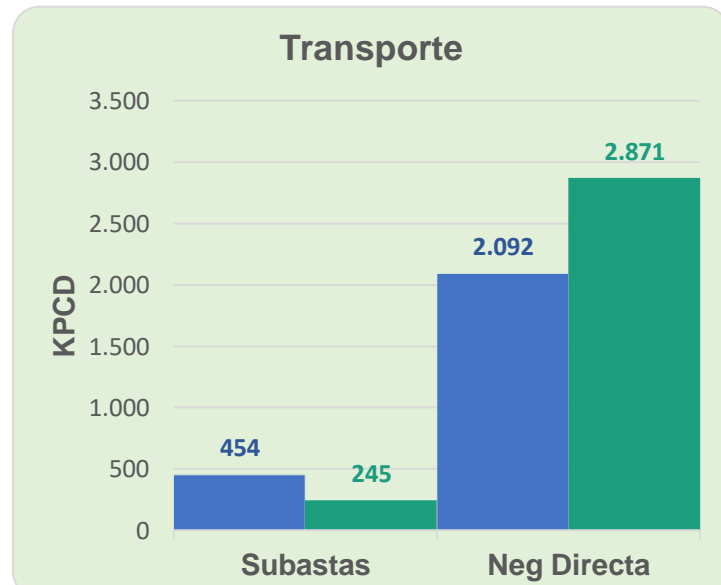
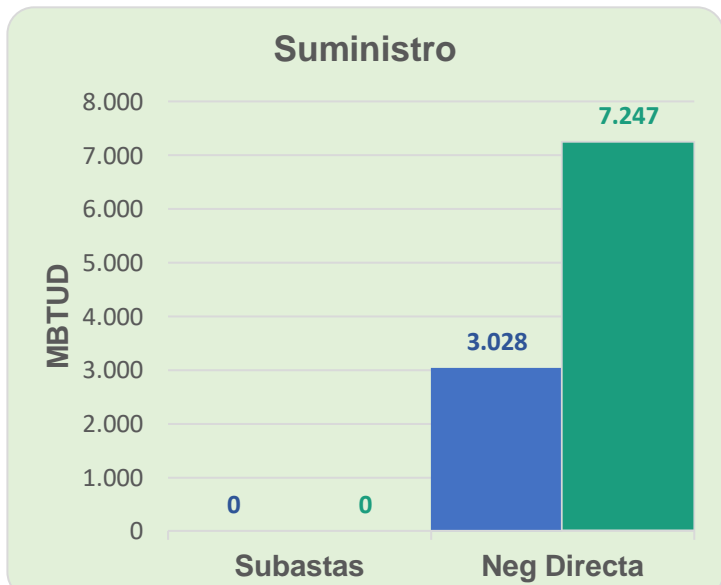
INFORMACIÓN OPERATIVA POR SISTEMA

12 de agosto 2020	Costa	Interior	Total
Energía inyectada	317	546	863
Energía tomada	326	554	880

13 de agosto 2020	Costa	Interior	Total
Energía inyectada	328	537	865
Energía tomada	335	552	887

Las posibles diferencias presentadas entre el total de energía inyectada y total de entregas a usuarios finales puede ser ocasionada por almacenamientos en el sistema de transporte (empaquetamientos), pérdidas y consumos no reportados.

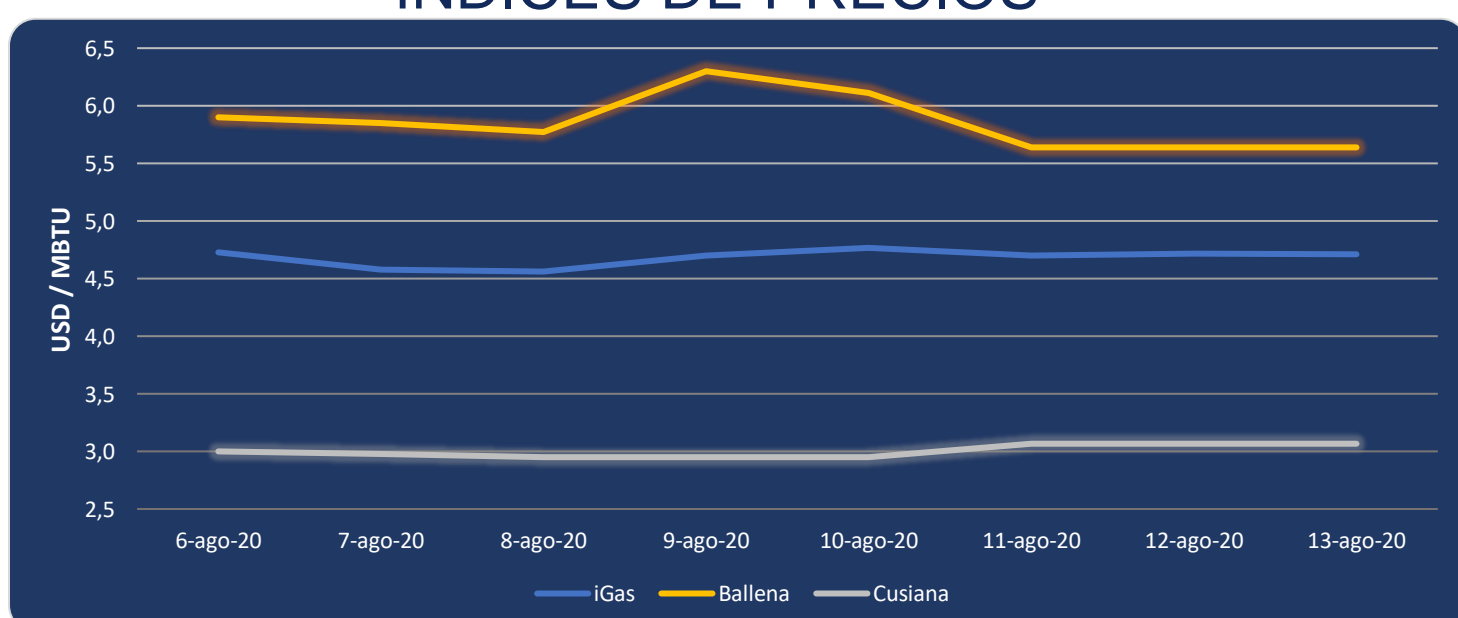
MERCADO SECUNDARIO



● 6 de agosto 2020 ● 13 de agosto 2020

Se registraron contratos de suministro realizados en negociación directa por 7,247 MBTUD. Por capacidad de transporte se registraron contratos realizados en subastas por 245 KPCD y en negociación directa por 2,871 KPCD. En total los contratos registrados por capacidad de transporte son un 22% mayor a los registrados el jueves de la semana anterior.

ÍNDICES DE PRECIOS



El índice iGas presenta una reducción de 0.21% al pasar a 4.71 USD/MBTU. El precio para entrega en Ballena se mantiene constante en los últimos 3 días en 5.64 USD/MBTU, de igual manera el el precio para entrega en Cusiana se mantiene constante en los últimos 3 días en 3.07 USD/MBTU.

Henry Hub



13 de agosto 2020

LNG
Japón - Corea