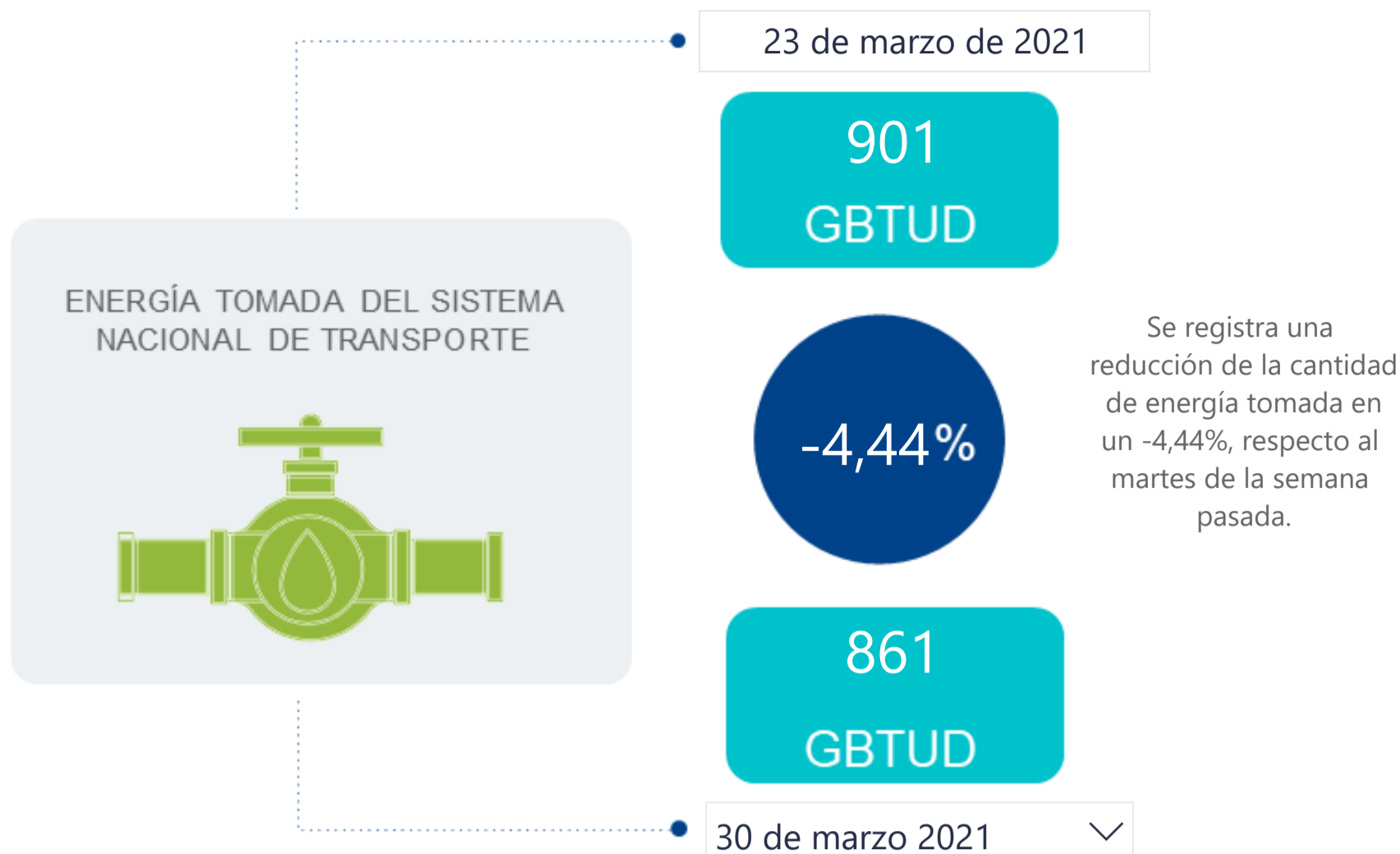




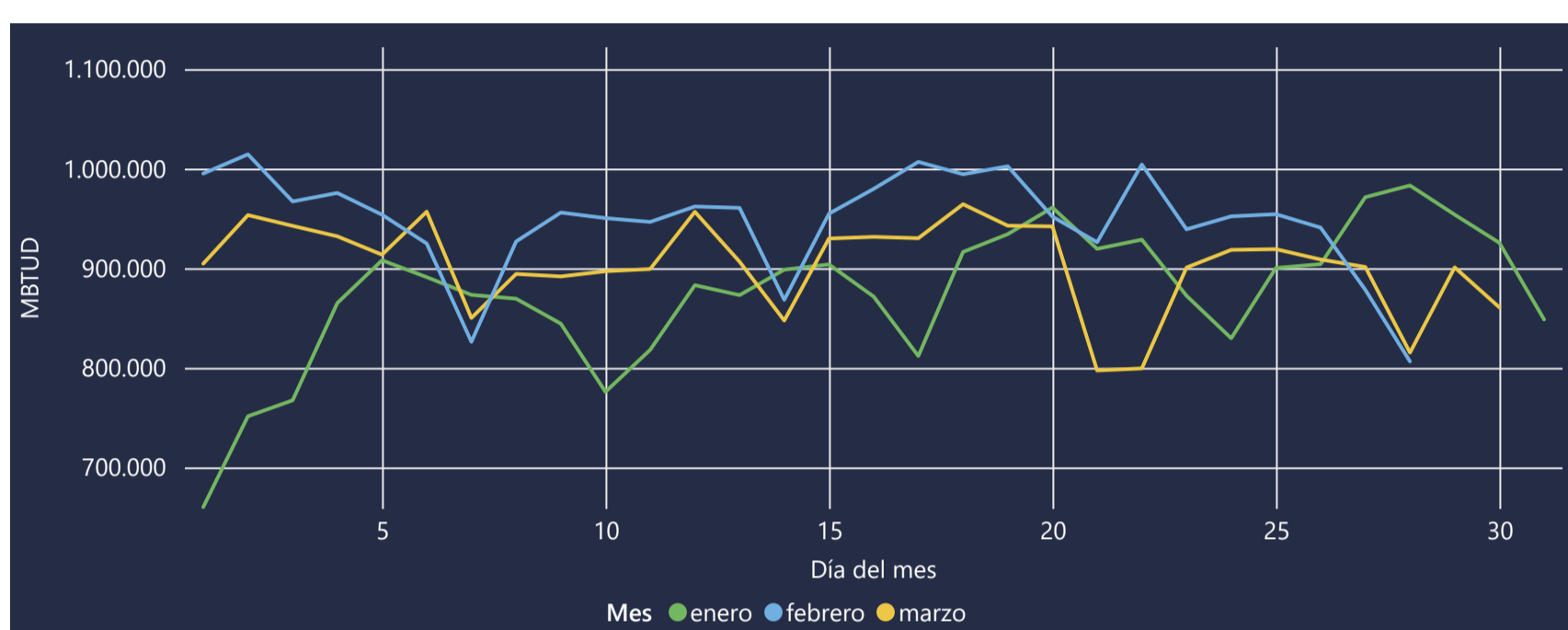
AL DÍA CON EL GESTOR

31 de marzo de 2021



*Cálculo realizado comparando el promedio del día anterior con el mismo día de la semana anterior

ENERGÍA TOMADA DEL SISTEMA NACIONAL DE TRANSPORTE



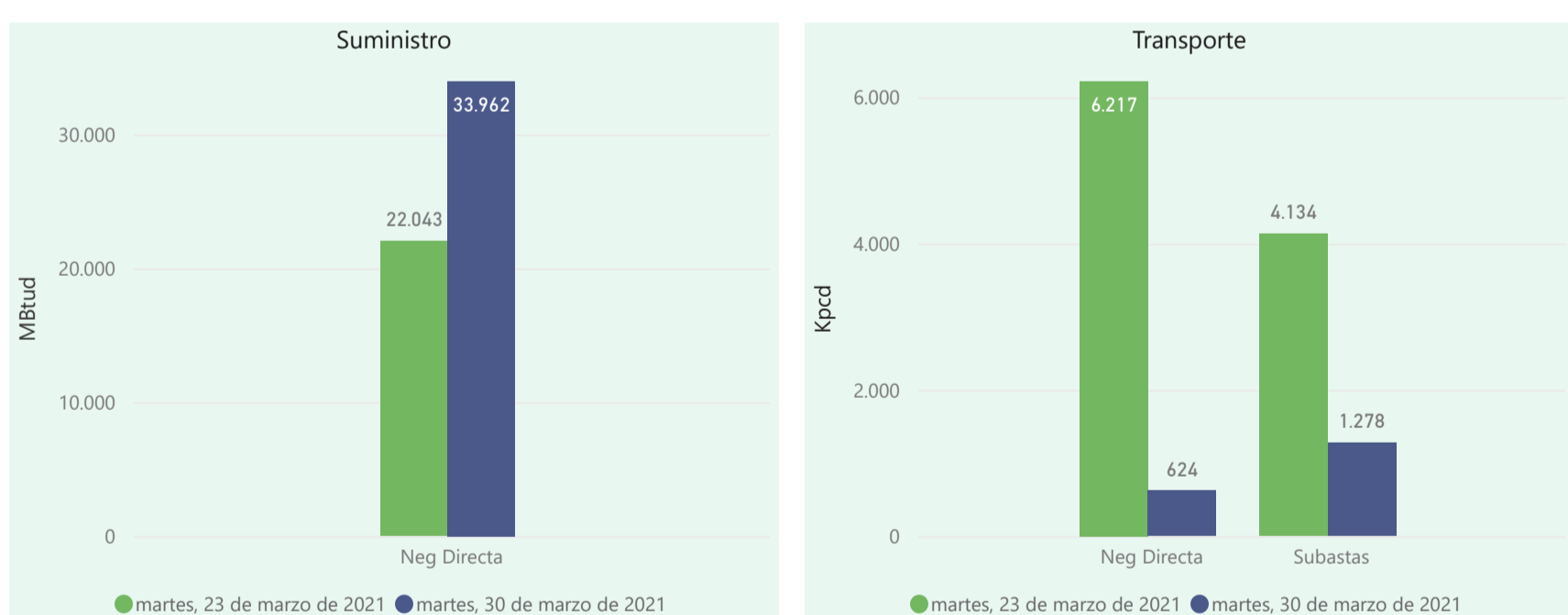
INFORMACIÓN OPERATIVA POR SISTEMA

29 de marzo de 2021	Costa	Interior	Total
Energía inyectada	355	524	879
Energía tomada	349	552	901

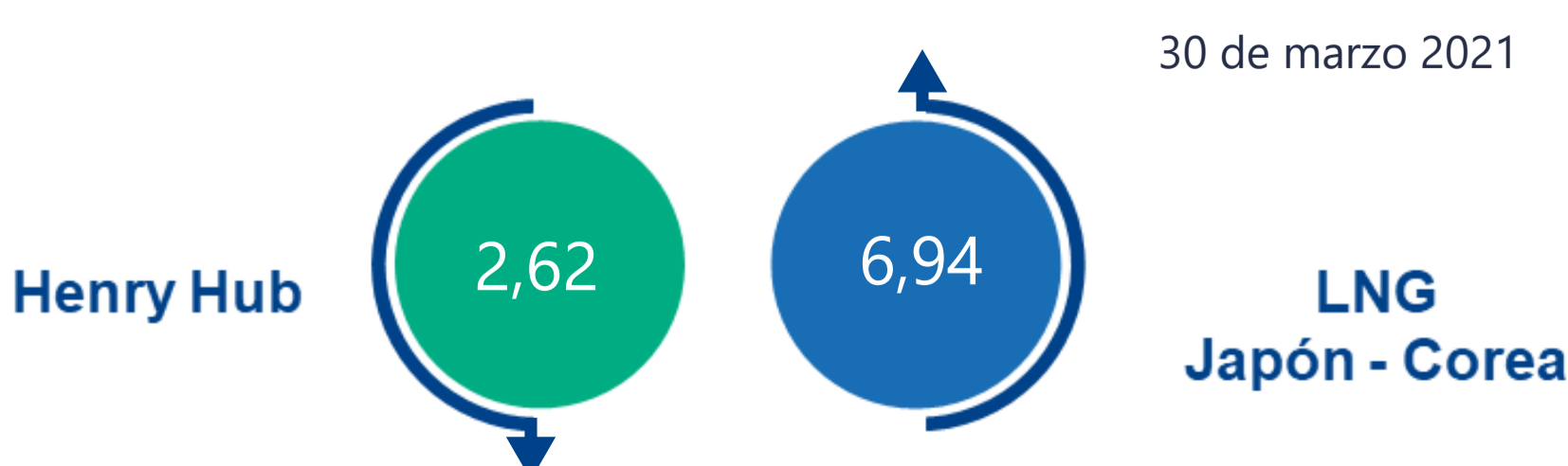
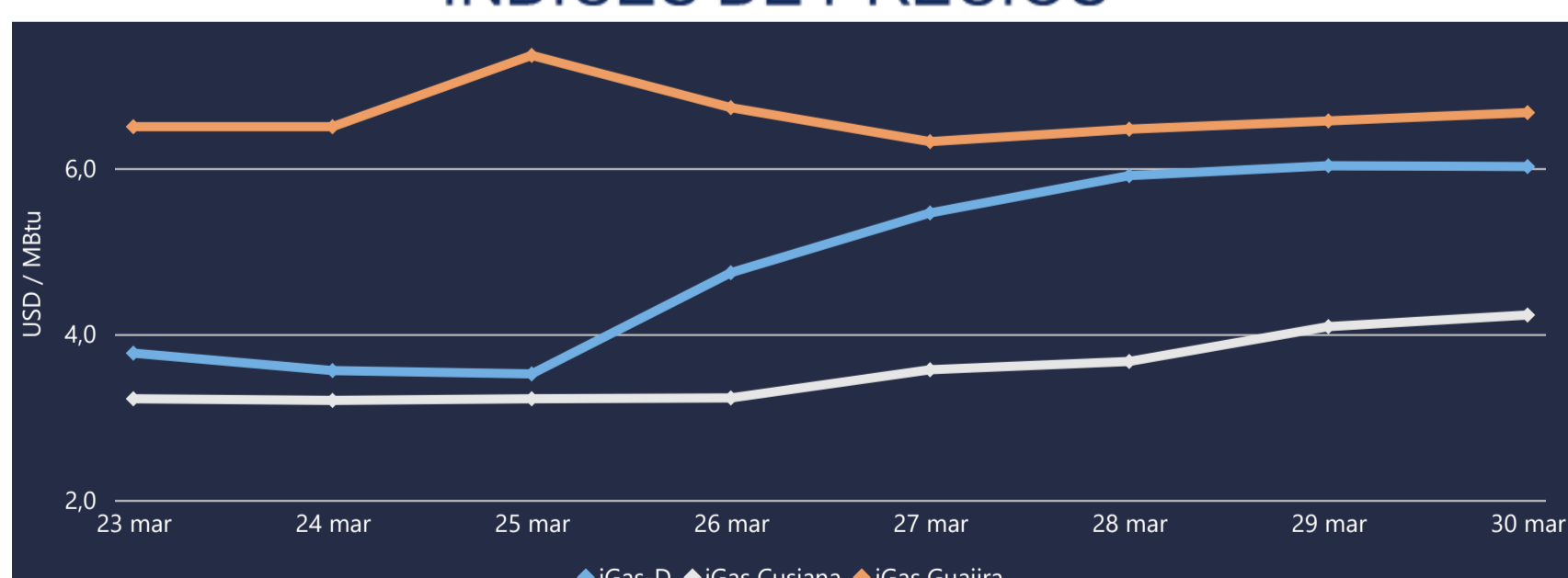
30 de marzo 2021	Costa	Interior	Total
Energía inyectada	305	529	835
Energía tomada	298	563	861

Las posibles diferencias presentadas entre el total de energía inyectada y total de entregas a usuarios finales puede ser ocasionada por almacenamientos en el sistema de transporte (empaquetamientos), pérdidas y consumos no reportados.

MERCADO SECUNDARIO



ÍNDICES DE PRECIOS



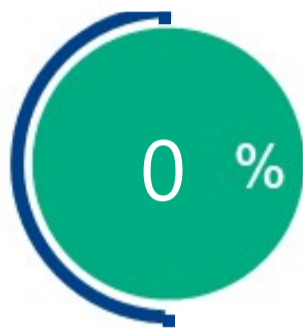
FUENTE: SISTEMA ELECTRÓNICO DE GAS - SEGAS - CME GROUP



COMPORTAMIENTO SUBASTA ÚSELO O VÉNDALO DE CORTO PLAZO

Suministro de Gas Natural*

Variación en el número de adjudicaciones



Variación en las cantidades adjudicadas



*Cálculo realizado comparando el promedio del último y penúltimo día adjudicado



Puntos de Entrega Adjudicados

16 de marzo de 2021

Punto entrega

Cantidad (MBTUD)

CUSIANA

202

23 de marzo de 2021

Punto entrega

Cantidad (MBTUD)

CUSIANA

36



Rutas de Transporte Adjudicadas

23 de marzo 2021

Ruta

Capacidad (KPCD)

COGUA - SABANA_F

372

CUSIANA - EL PORVENIR

816

CUSIANA - OCOA

348

CUSIANA - SABANA_F

273

CUSIANA - VASCONIA

754

EL PORVENIR - LA BELLEZA

816

VASCONIA - PEREIRA

755

30 de marzo 2021

Ruta

Capacidad (KPCD)

CUSIANA - SABANA_F

370

COGUA - SABANA_F

152

BALLENA - BARRANCABERMEJA

756

*Las cantidades adjudicadas en las subastas pueden ser modificadas a la baja por las partes, previo a firma del contrato y su registro contractual en SEGAS

Capacidad de transporte*

Variación en el número de adjudicaciones



Variación en las capacidades adjudicadas



*Cálculo realizado comparando el promedio del día anterior con el mismo día de la semana anterior