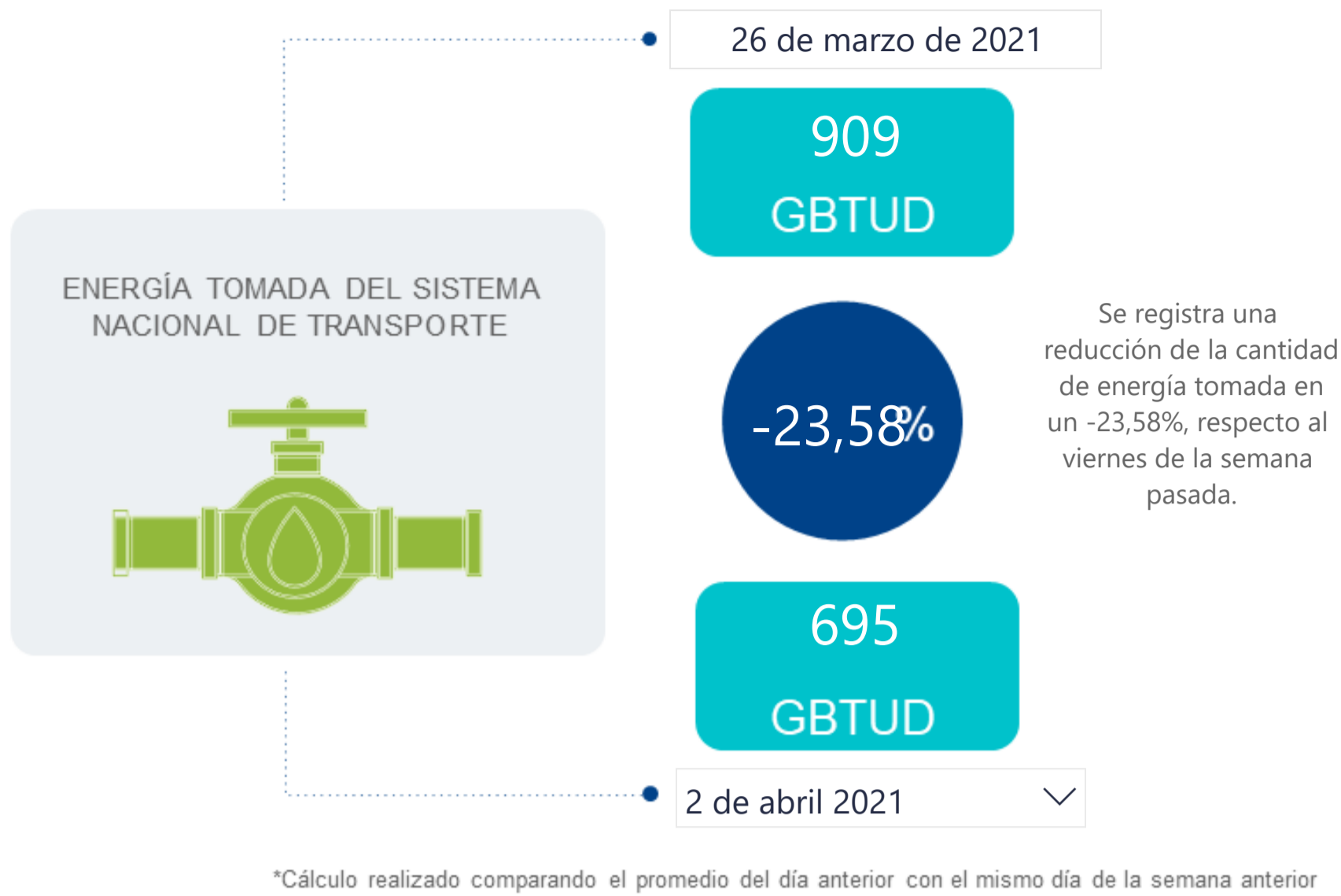


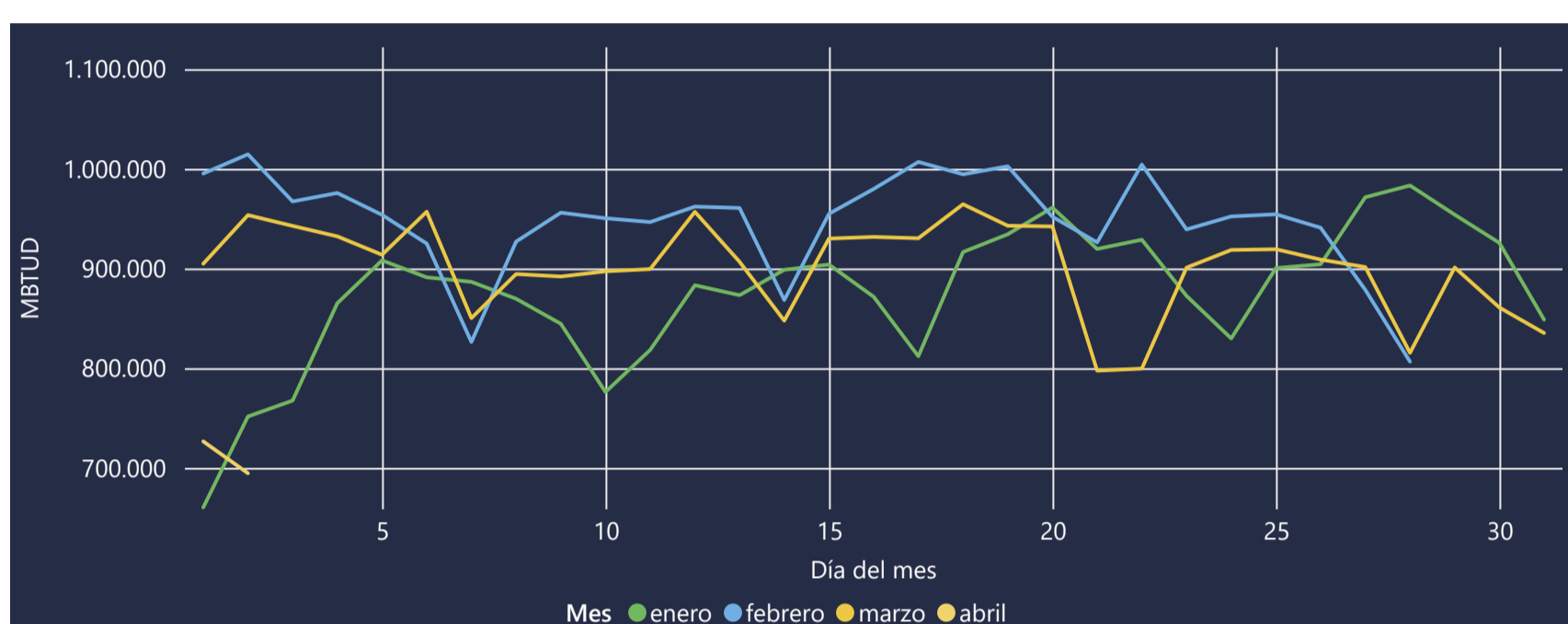


## AL DÍA CON EL GESTOR

3 de abril de 2021



## ENERGÍA TOMADA DEL SISTEMA NACIONAL DE TRANSPORTE



## INFORMACIÓN OPERATIVA POR SISTEMA

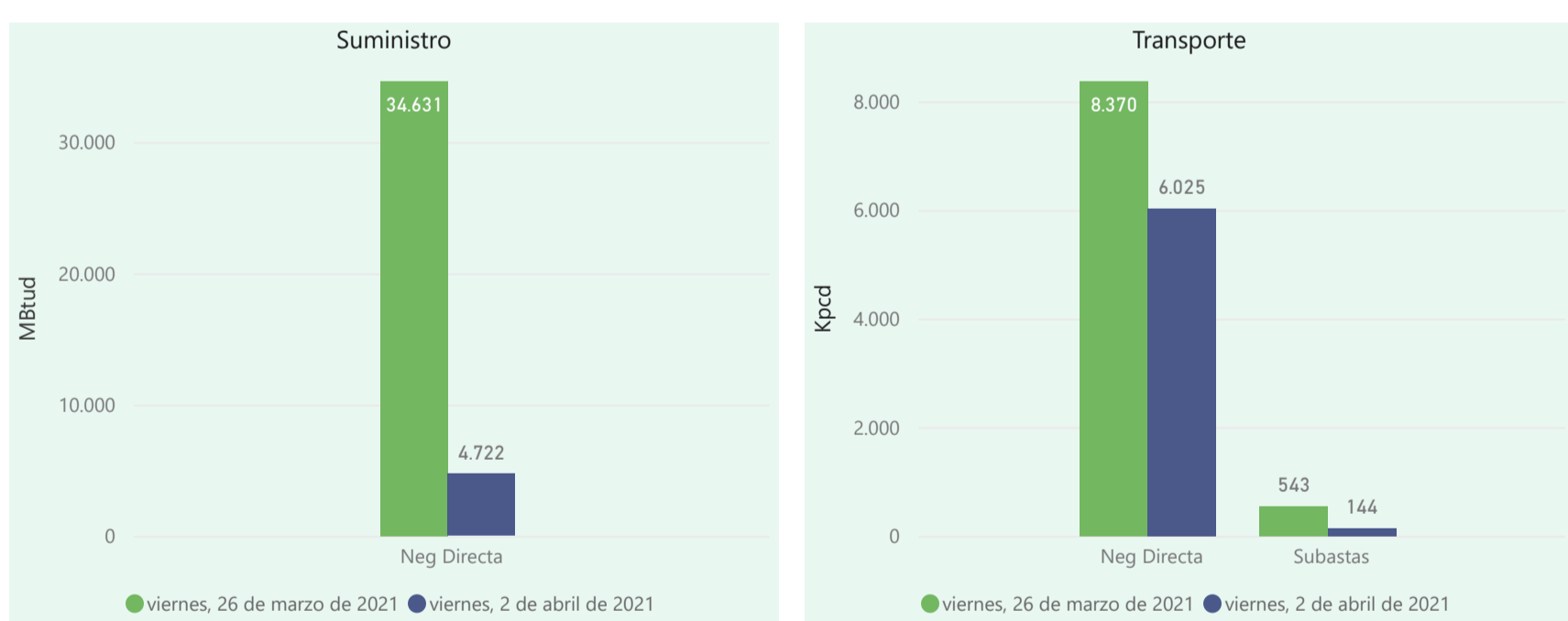
1 de abril de 2021	Costa	Interior	Total
Energía inyectada	282	511	793
Energía tomada	266	461	727

2 de abril 2021	Costa	Interior	Total
Energía inyectada	281	459	740
Energía tomada	261	433	695

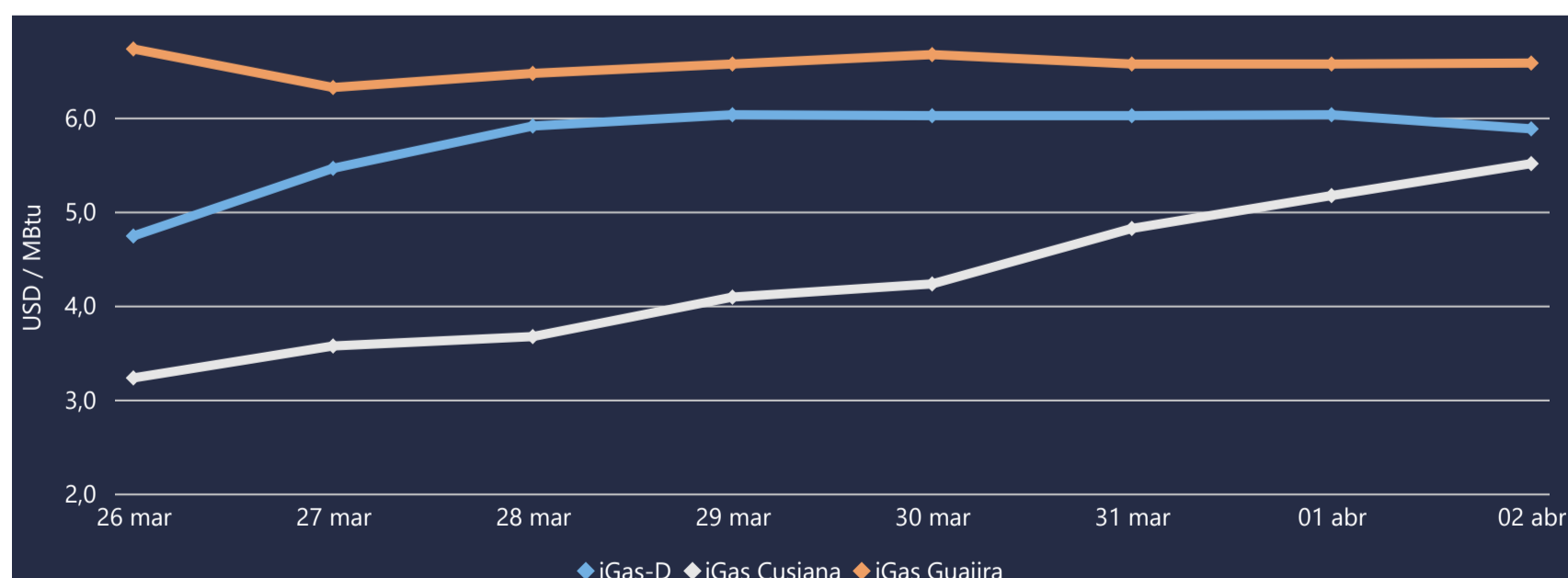
Las posibles diferencias presentadas entre el total de energía inyectada y total de entregas a usuarios finales puede ser ocasionada por almacenamientos en el sistema de transporte (empaquetamientos), pérdidas y consumos no reportados.

## MERCADO SECUNDARIO



Se registraron contratos de suministro, realizados en negociación directa por 4722 MBtud. Por capacidad de transporte se registraron contratos, realizados en negociación directa por 6025 Kpcd y en subastas por 144 Kpcd. En total la capacidad de transporte registrada fue de 6169 Kpcd.

## ÍNDICES DE PRECIOS



El índice i-Gas presenta una reducción del -2,49%, alcanzando un valor de 5,88 USD/MBtu. El índice de precios para entrega en la Guajira presenta un incremento del 0,15%, alcanzando un valor de 6,58 USD/MBtu. El índice de precios para entrega en Cusiana presenta un incremento del 6,58%, alcanzando un valor de 5,51 USD/MBtu.

2 de abril 2021

Henry Hub



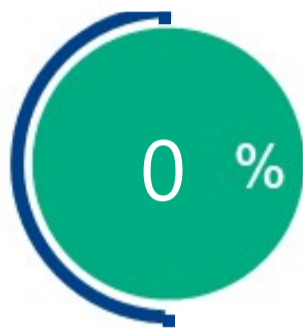
LNG  
Japón - Corea



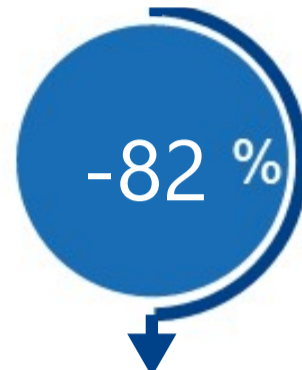
# COMPORTAMIENTO SUBASTA ÚSELO O VÉNDALO DE CORTO PLAZO

## Suministro de Gas Natural\*

Variación en el número de adjudicaciones



Variación en las cantidades adjudicadas



\*Cálculo realizado comparando el promedio del último y penúltimo día adjudicado



### Puntos de Entrega Adjudicados

16 de marzo de 2021

Punto entrega

Cantidad (MBTUD)

CUSIANA

202

23 de marzo de 2021

Punto entrega

Cantidad (MBTUD)

CUSIANA

36



### Rutas de Transporte Adjudicadas

26 de marzo 2021

Ruta

Capacidad (KPCD)

COGUA - SABANA\_F  
CUSIANA - OCOA

392  
151

2 de abril 2021

Ruta

Capacidad (KPCD)

CUSIANA - OCOA

159

\*Las cantidades adjudicadas en las subastas pueden ser modificadas a la baja por las partes, previo a firma del contrato y su registro contractual en SEGAS

## Capacidad de transporte\*

Variación en el número de adjudicaciones



Variación en las capacidades adjudicadas



\*Cálculo realizado comparando el promedio del día anterior con el mismo día de la semana anterior