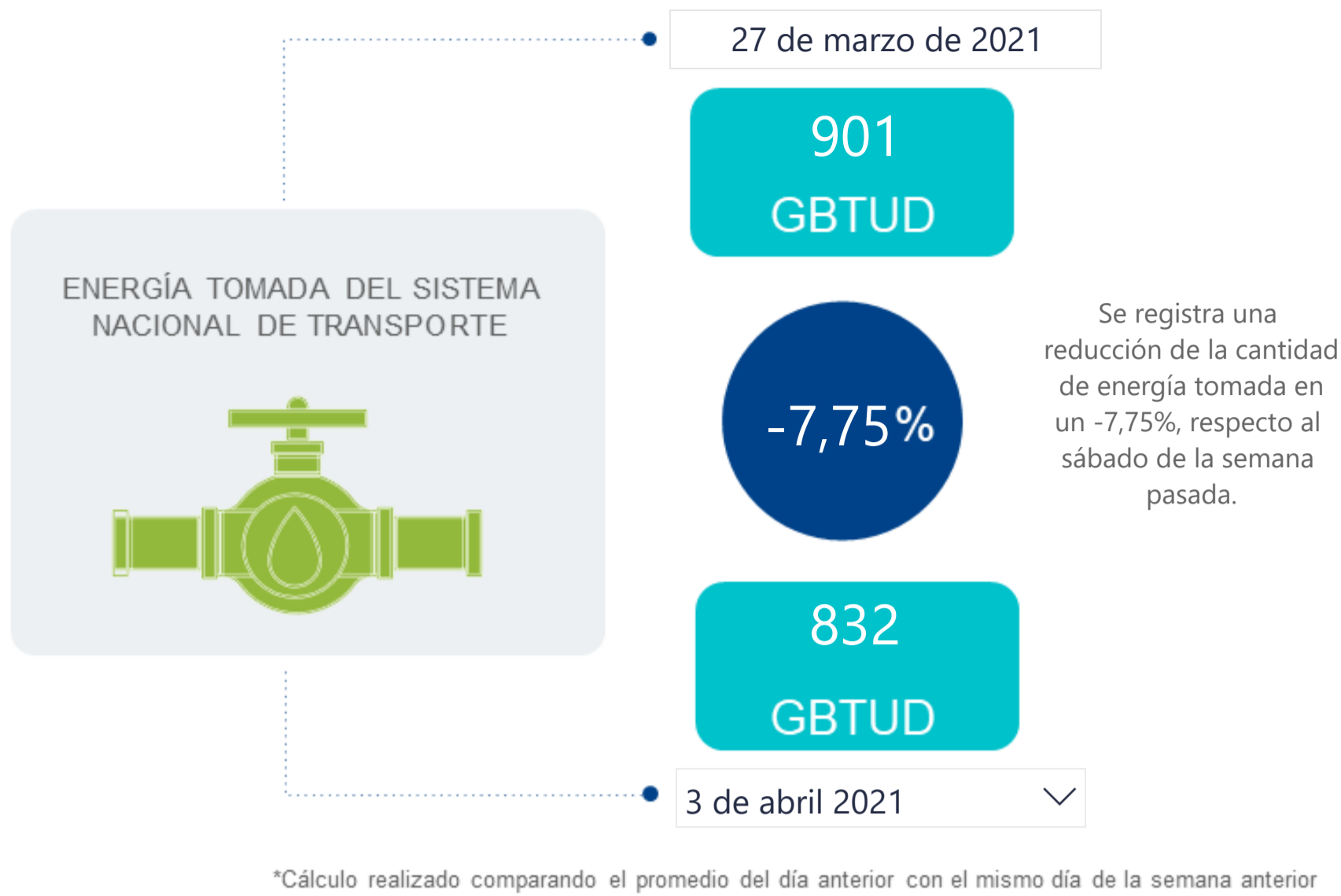


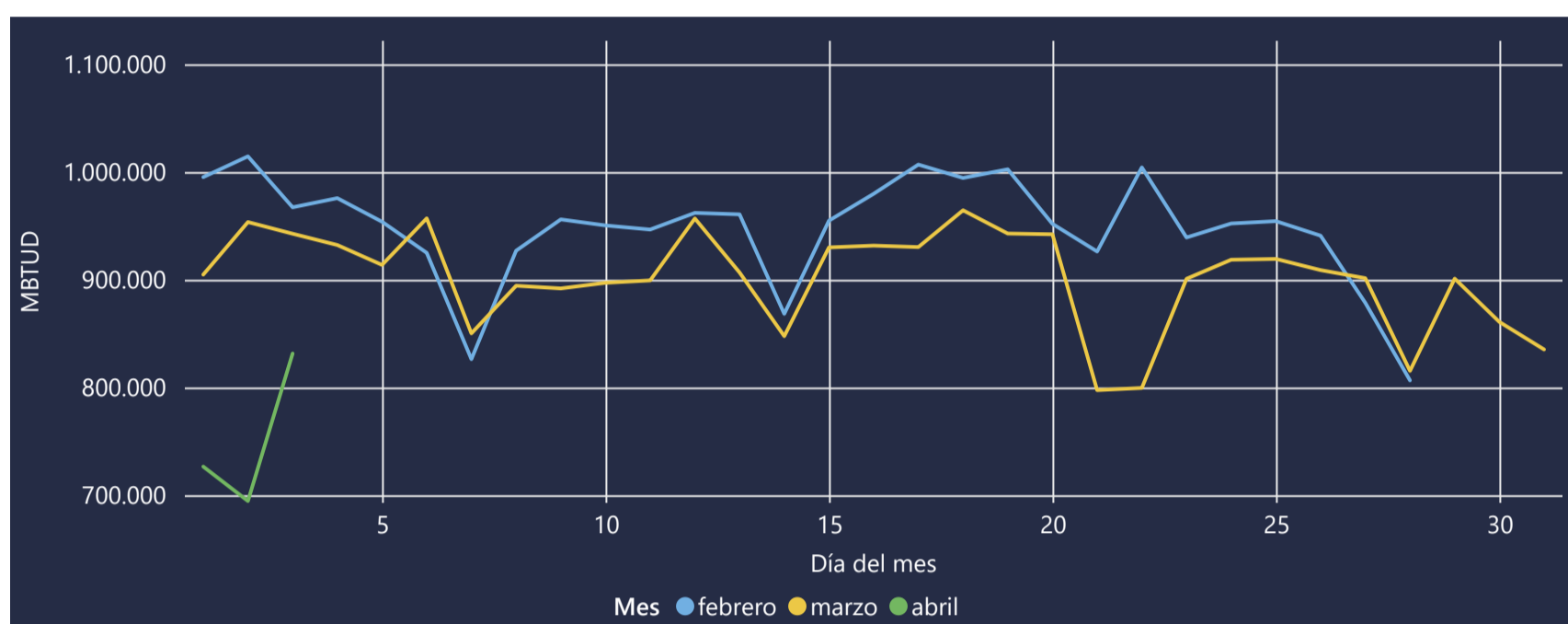


## AL DÍA CON EL GESTOR

4 de abril de 2021



## ENERGÍA TOMADA DEL SISTEMA NACIONAL DE TRANSPORTE



## INFORMACIÓN OPERATIVA POR SISTEMA

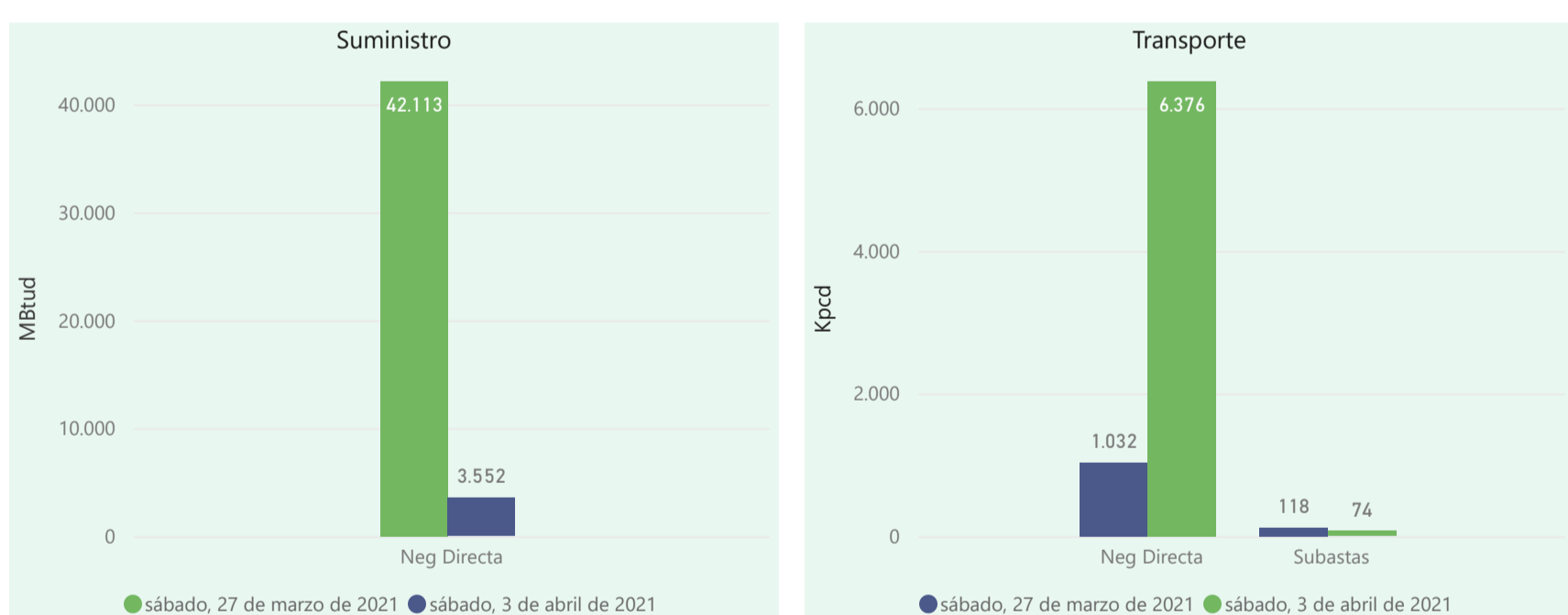
2 de abril de 2021	Costa	Interior	Total
Energía inyectada	281	459	740
Energía tomada	261	433	695

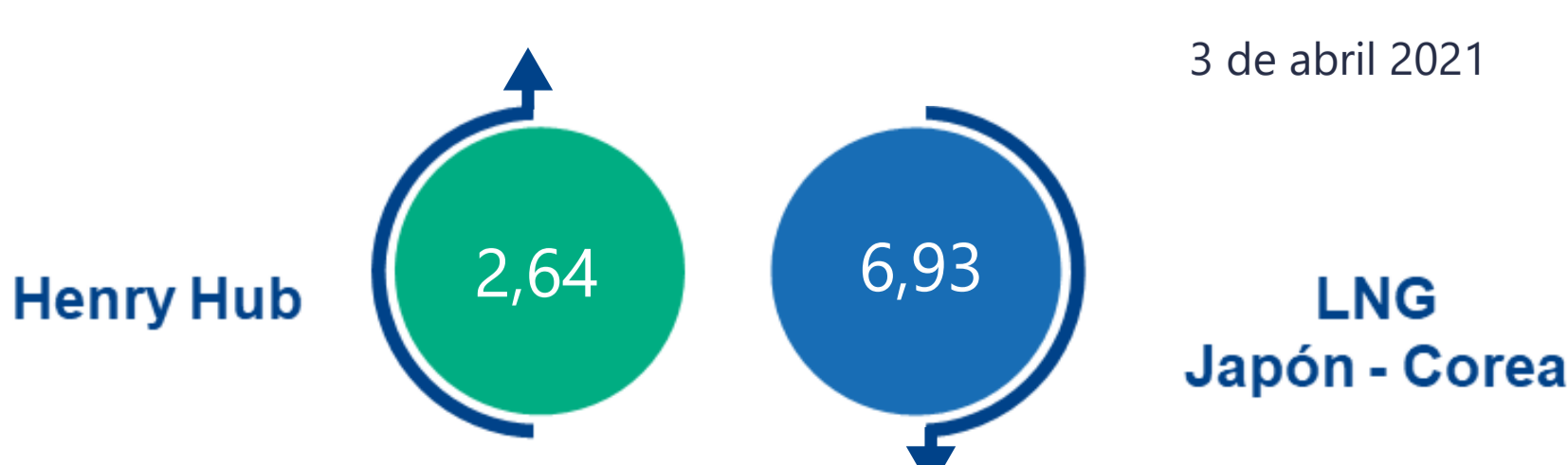
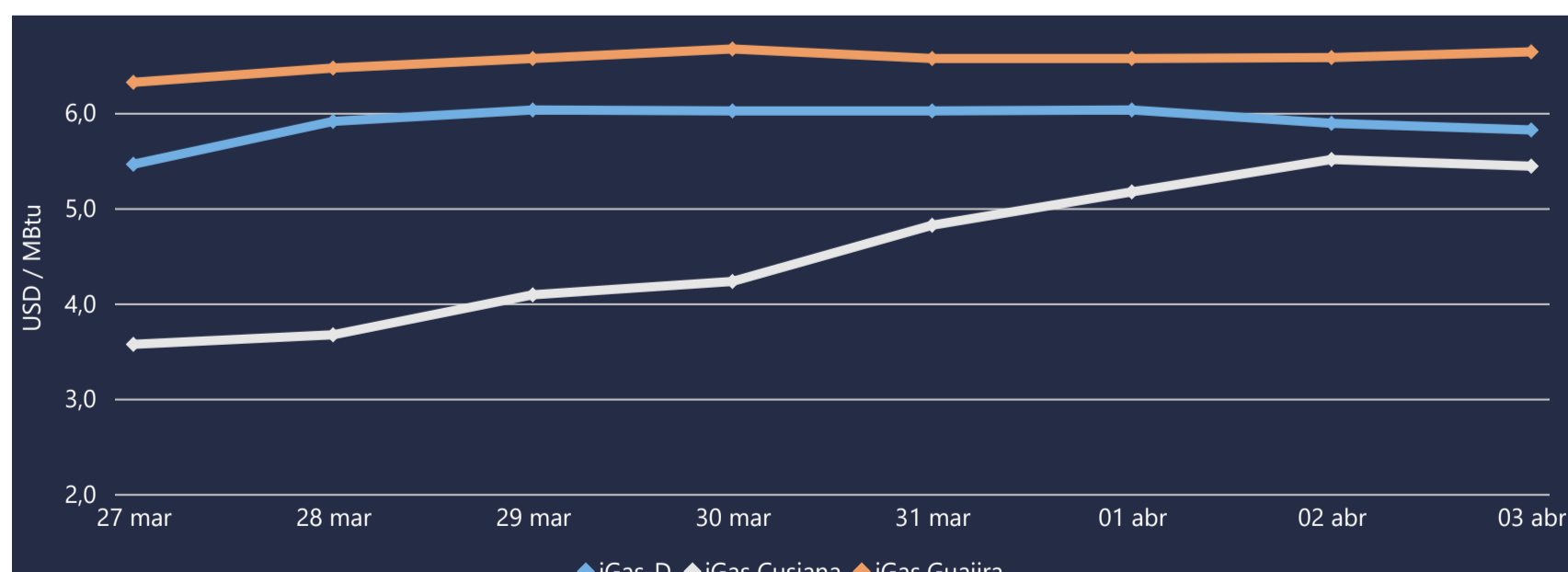
3 de abril 2021	Costa	Interior	Total
Energía inyectada	352	495	847
Energía tomada	359	472	832

Las posibles diferencias presentadas entre el total de energía inyectada y total de entregas a usuarios finales puede ser ocasionada por almacenamientos en el sistema de transporte (empaquetamientos), pérdidas y consumos no reportados.

## MERCADO SECUNDARIO



## ÍNDICES DE PRECIOS

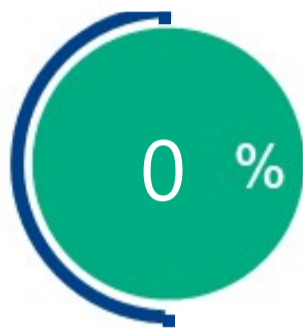




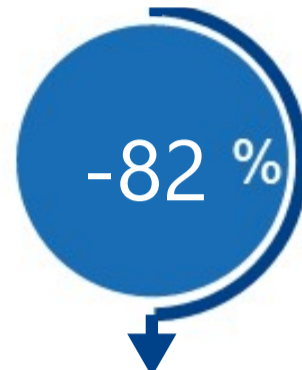
# COMPORTAMIENTO SUBASTA ÚSELO O VÉNDALO DE CORTO PLAZO

## Suministro de Gas Natural\*

Variación en el número de adjudicaciones



Variación en las cantidades adjudicadas



\*Cálculo realizado comparando el promedio del último y penúltimo día adjudicado



### Puntos de Entrega Adjudicados

16 de marzo de 2021

Punto entrega

Cantidad (MBTUD)

CUSIANA

202

23 de marzo de 2021

Punto entrega

Cantidad (MBTUD)

CUSIANA

36



### Rutas de Transporte Adjudicadas

27 de marzo 2021

Ruta

Capacidad (KPCD)

BALLENA - BARRANCABERMEJA  
CUSIANA - OCOA

667  
118

3 de abril 2021

Ruta

Capacidad (KPCD)

CUSIANA - SABANA\_F

74

\*Las cantidades adjudicadas en las subastas pueden ser modificadas a la baja por las partes, previo a firma del contrato y su registro contractual en SEGAS

## Capacidad de transporte\*

Variación en el número de adjudicaciones



Variación en las capacidades adjudicadas



\*Cálculo realizado comparando el promedio del día anterior con el mismo día de la semana anterior