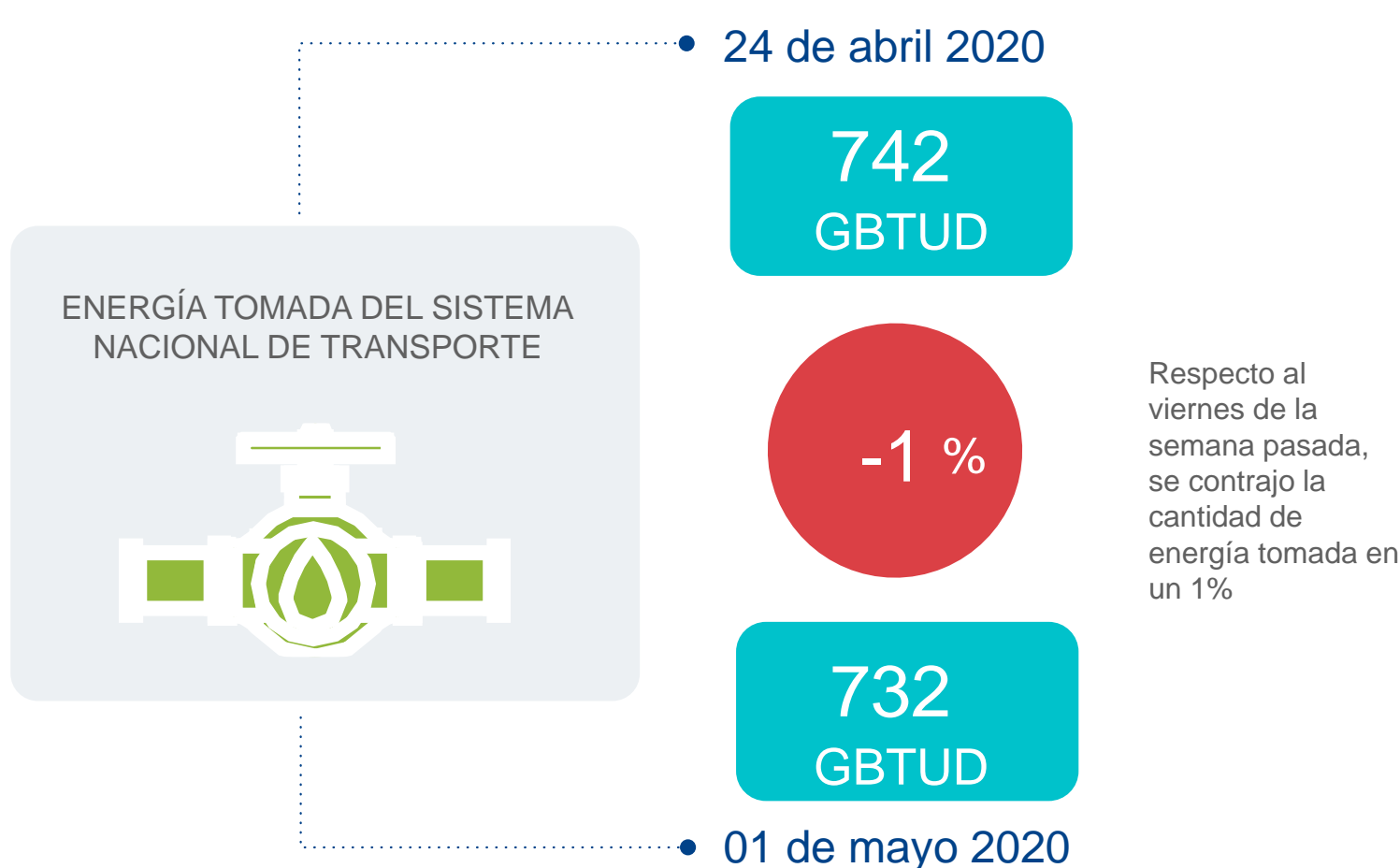


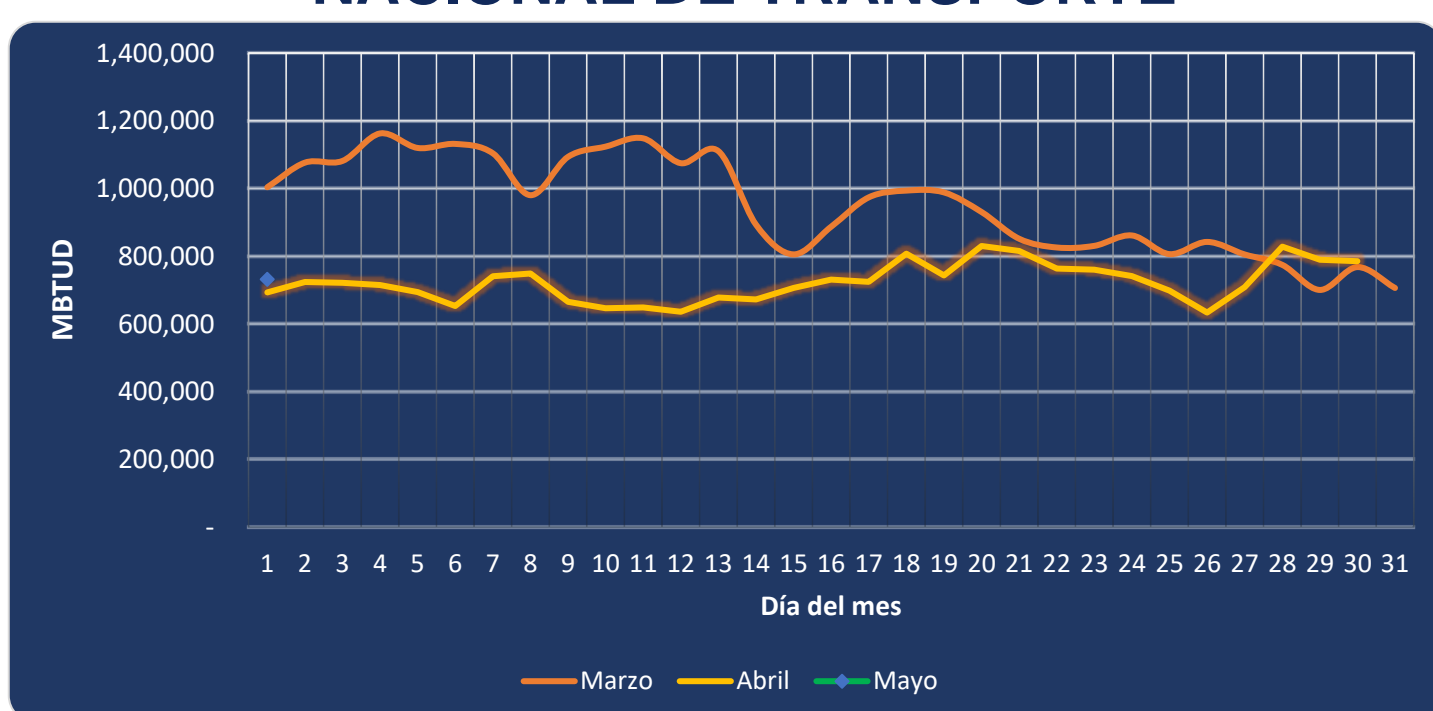


AL DÍA CON EL GESTOR 02 DE MAYO 2020



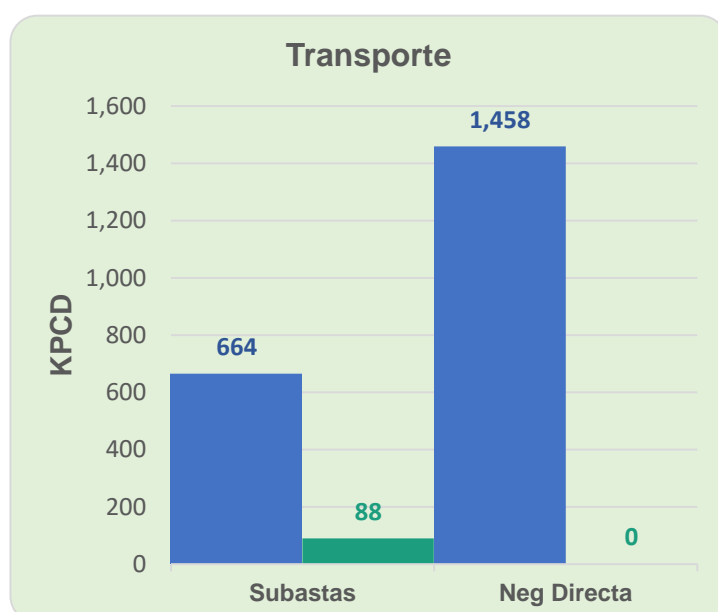
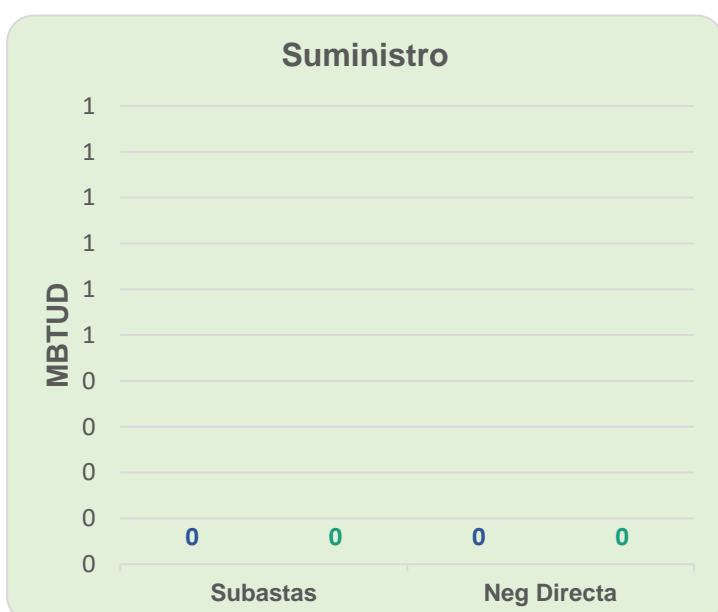
*Cálculo realizado comparando el promedio del día anterior con el mismo día de la semana anterior

ENERGÍA TOMADA DEL SISTEMA NACIONAL DE TRANSPORTE



Se registra una contracción de la energía tomada, respecto al mes de marzo de 27.08% y respecto a abril, un incremento del 5.55%.

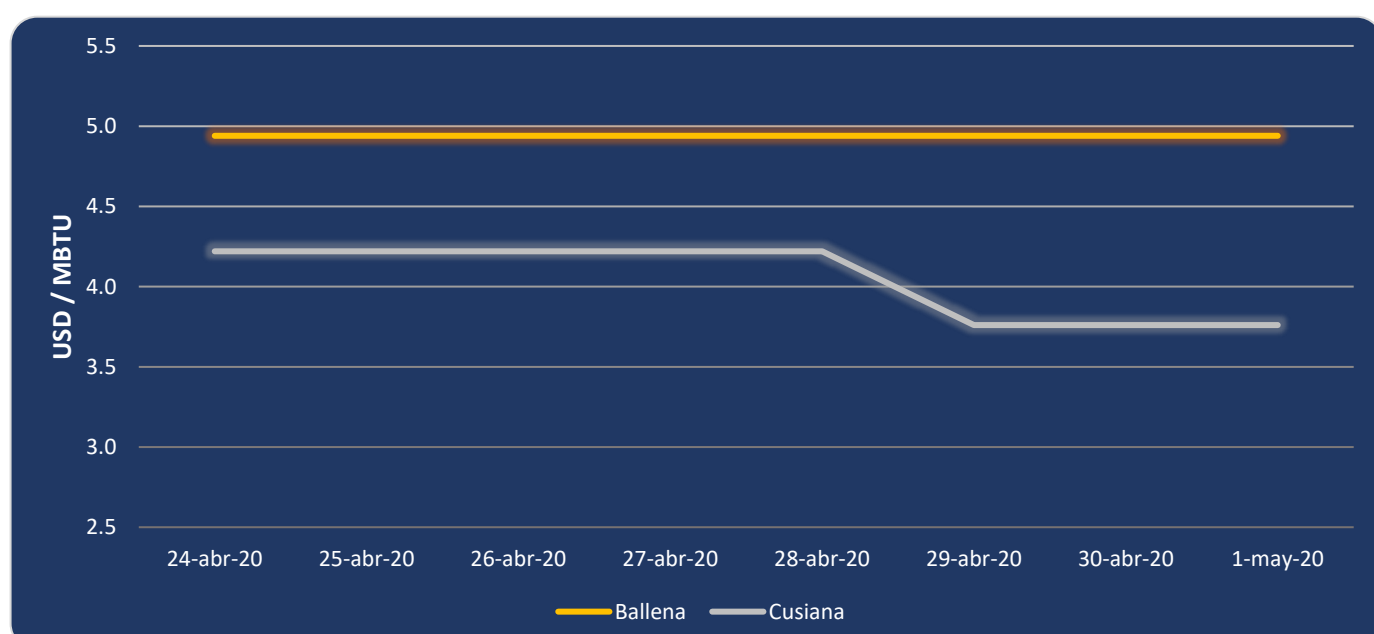
MERCADO SECUNDARIO



● 24 de abril 2020 ● 01 de mayo 2020

Se registraron contratos de capacidad de transporte realizados en subastas por 88 KPCD. No se registraron contratos de suministro.

ÍNDICES DE PRECIOS



El precio para entrega en Cusiana se mantiene en 3.76 USD/MBTU en los últimos 3 días. Mientras que el precio para entrega en Ballena se ha mantenido en 4.94 USD/MBTU en los últimos 27 días.

