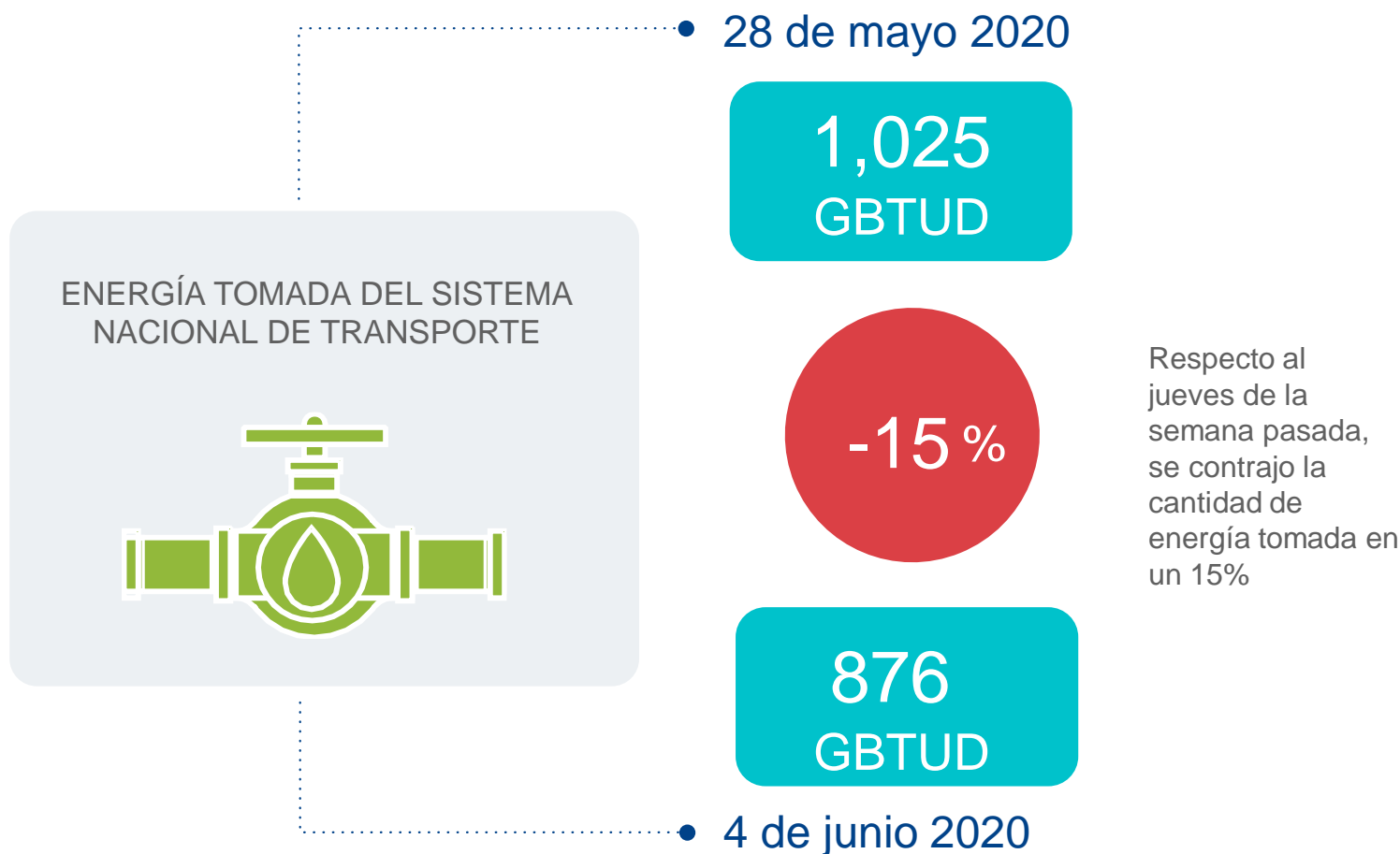


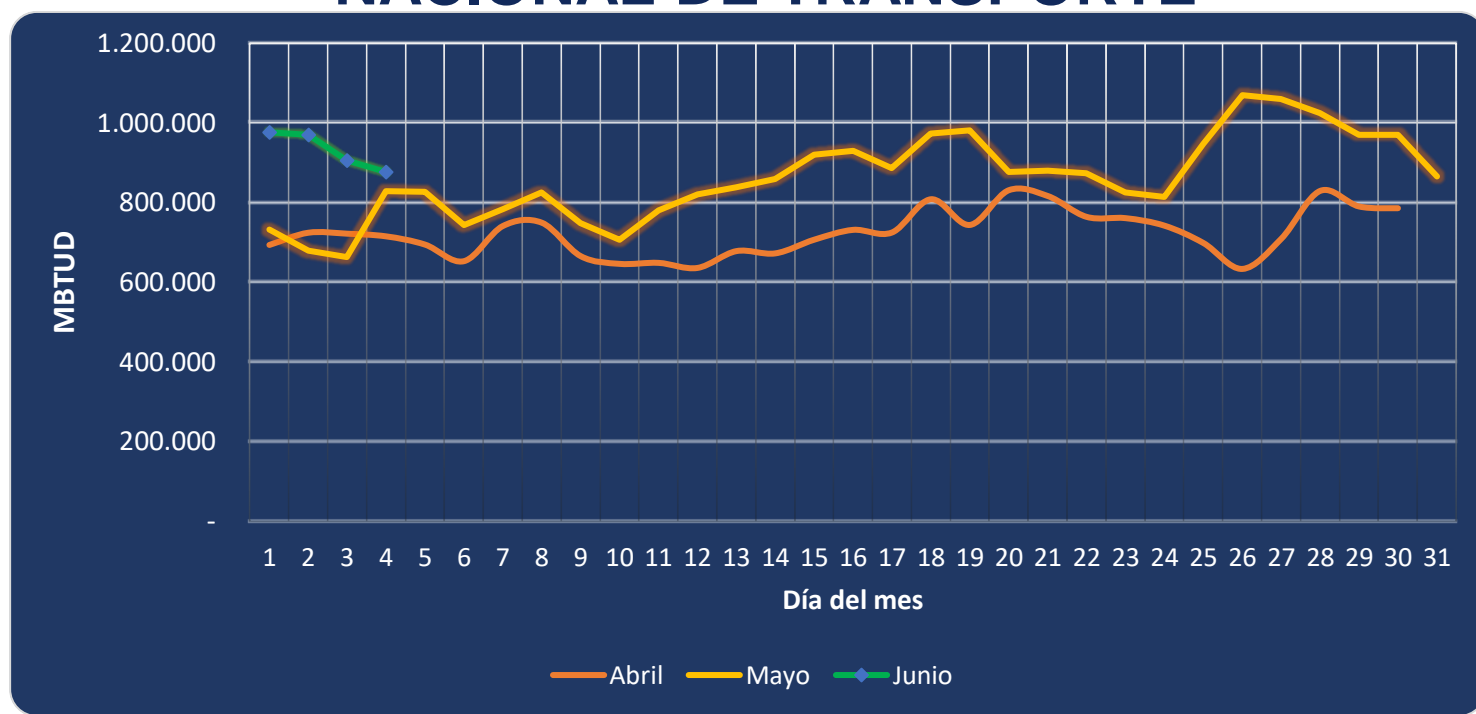


AL DÍA CON EL GESTOR 5 DE JUNIO 2020



*Cálculo realizado comparando el promedio del día anterior con el mismo día de la semana anterior

ENERGÍA TOMADA DEL SISTEMA NACIONAL DE TRANSPORTE



Se registra un incremento de la energía tomada, respecto al mes de abril de 22.59% y respecto a mayo, un incremento de 5.82%.

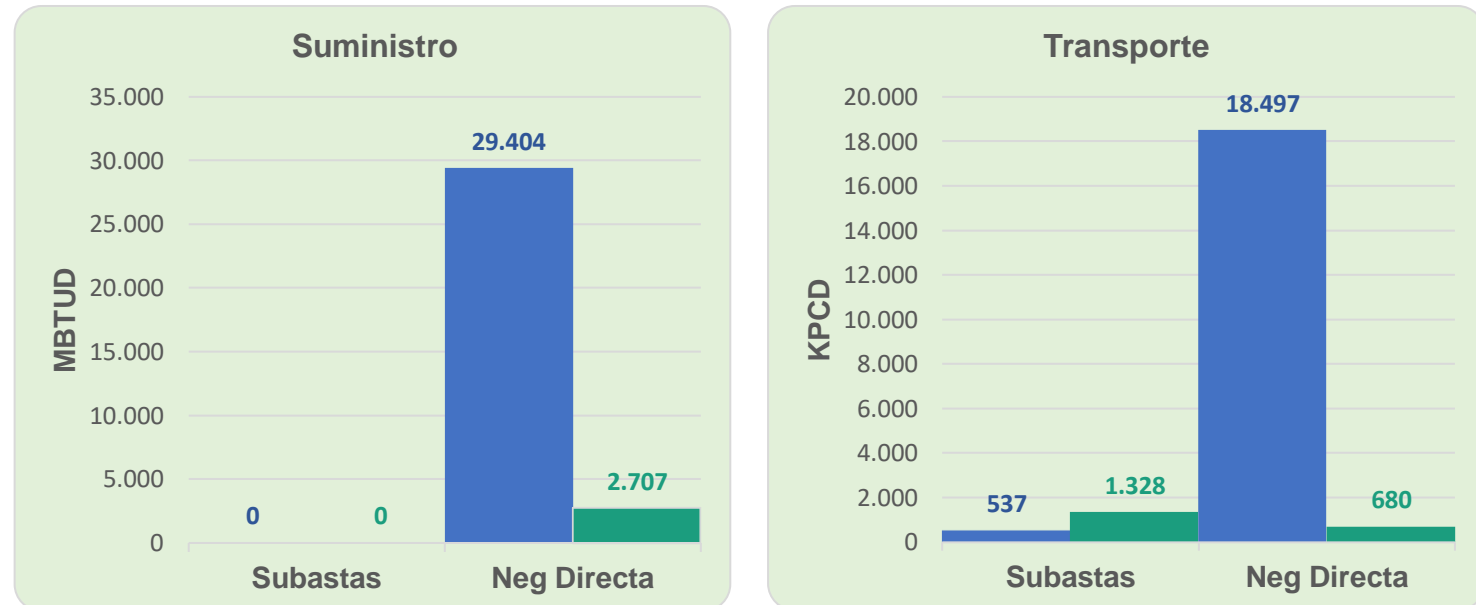
INFORMACIÓN OPERATIVA POR SISTEMA

3 de junio 2020	Costa	Interior	Total
Energía inyectada	348	614	962
Energía tomada	345	560	905

4 de junio 2020	Costa	Interior	Total
Energía inyectada	322	613	935
Energía tomada	321	555	876

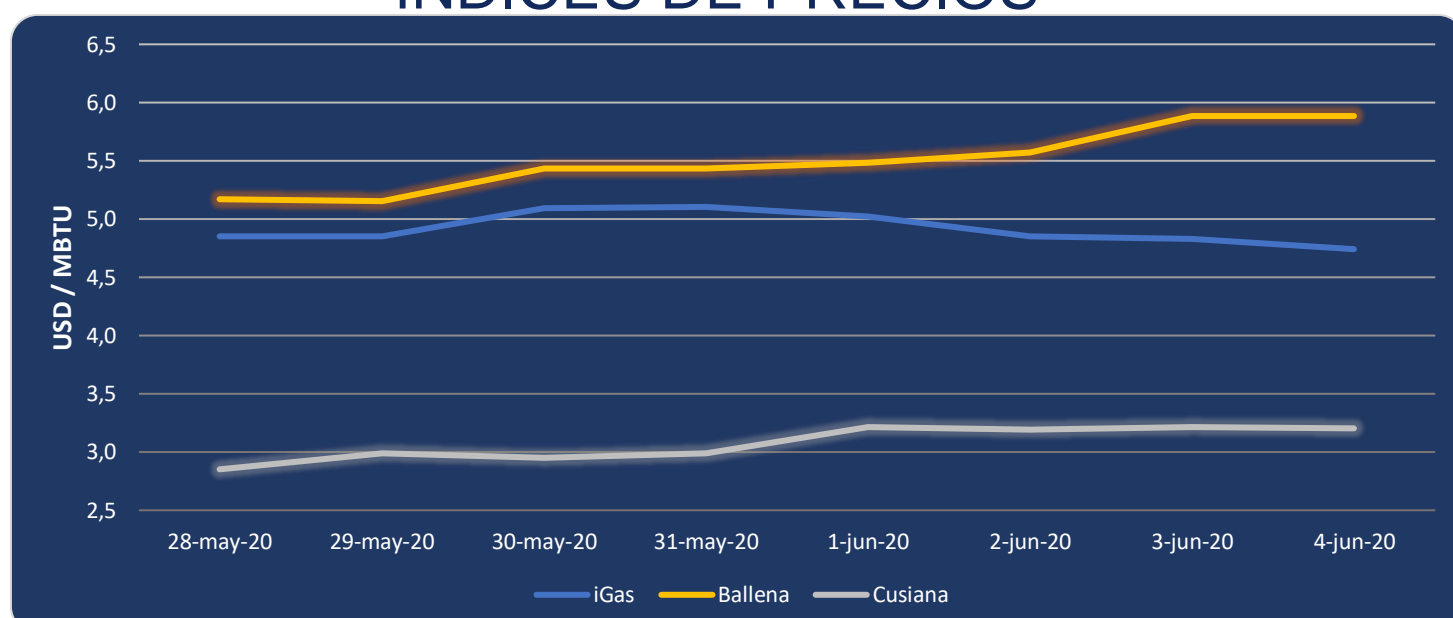
Las posibles diferencias presentadas entre el total de energía inyectada y total de entregas a usuarios finales puede ser ocasionada por almacenamientos en el sistema de transporte (empaquetamientos), pérdidas y consumos no reportados.

MERCADO SECUNDARIO



Se registraron contratos de capacidad de suministro realizados en negociación directa por 2,707 MBTUD, un 91% menos que el jueves de la semana anterior. Por capacidad de transporte se registraron contratos realizados en subastas por 1,328 KPCD y en negociación directa por 680 KPCD. En total los contratos registrados por capacidad de transporte son un 89% menor a los contratos registrados el jueves de la semana anterior.

ÍNDICES DE PRECIOS



El índice iGas presenta una reducción del 1.86% quedando en 4.74 USD/MBTU, de igual manera el precio para entrega en Cusiana presenta una reducción del 0.3% quedando en 3.20 USD/MBTU. El índice de precios para entrega en Ballena se mantiene constante en los últimos 2 días en 5.88 USD/MBTU.

Henry Hub



4 de junio 2020

LNG
Japón - Corea