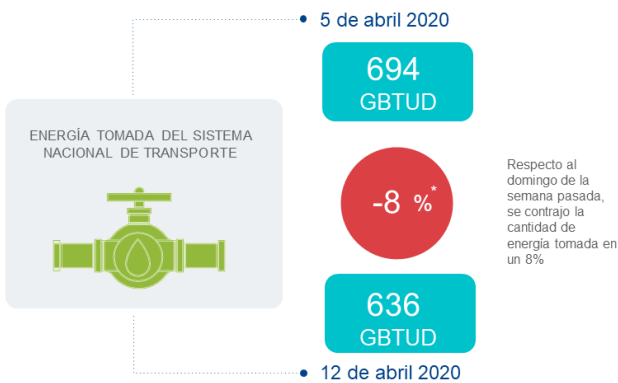


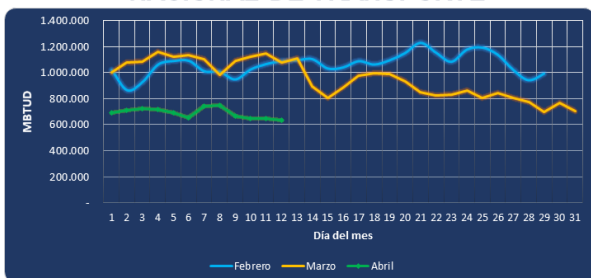


AL DÍA CON EL GESTOR 13 DE ABRIL 2020



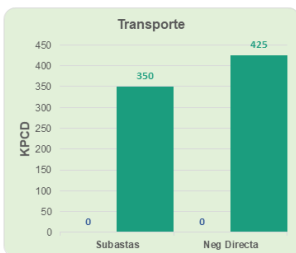
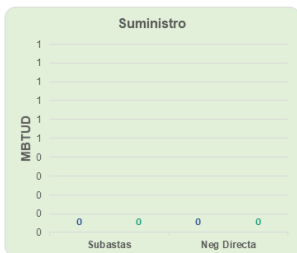
*Cálculo realizado comparando el promedio del día anterior con el mismo día de la semana anterior

ENERGÍA TOMADA DEL SISTEMA NACIONAL DE TRANSPORTE



Se registra una contracción de la energía tomada, respecto al mes de febrero de 41.51% y respecto a marzo, una reducción del 40.82%.

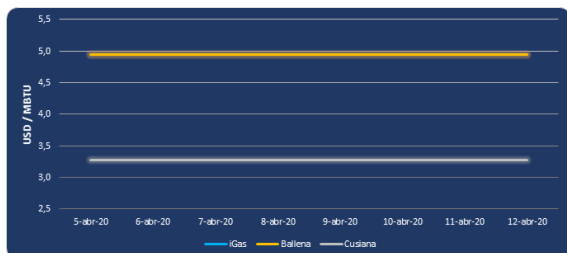
MERCADO SECUNDARIO



● 5 de abril 2020 ● 12 de abril 2020

Se registraron contratos de capacidad de transporte realizados por negociación directa por 425 KPCD y en subastas por 350 KPCD. No se registraron contratos de suministro.

ÍNDICES DE PRECIOS



El índice iGas se mantiene constante en los últimos 8 días en 4.95 UDS/MBTU, de igual manera el precio para entrega en Ballena en 4.94 UDS/MBTU. Mientras el precio para entrega en Cusiana se ha mantenido en 3.28 USD/MBTU en los últimos 12 días.

12 de abril 2020

