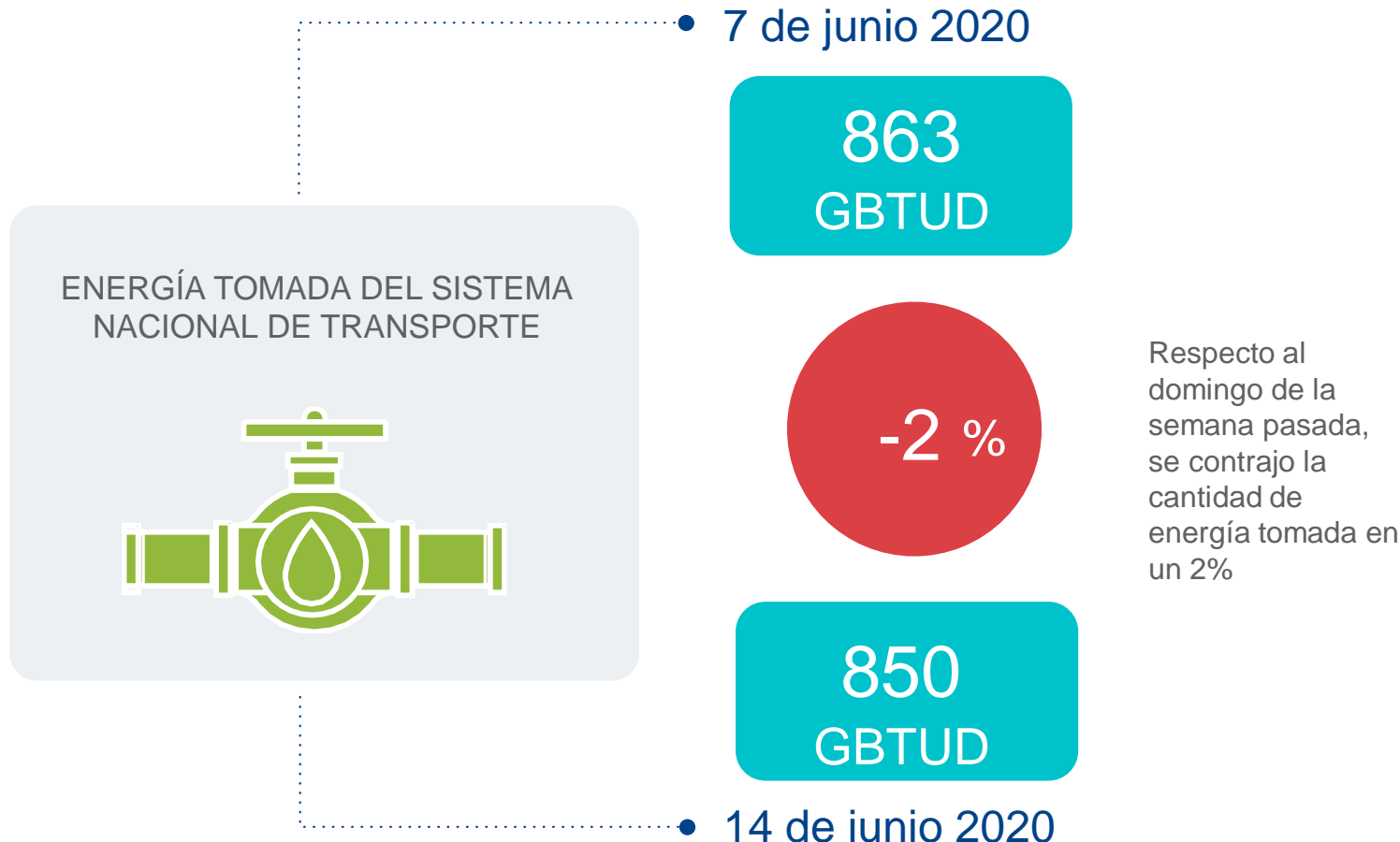


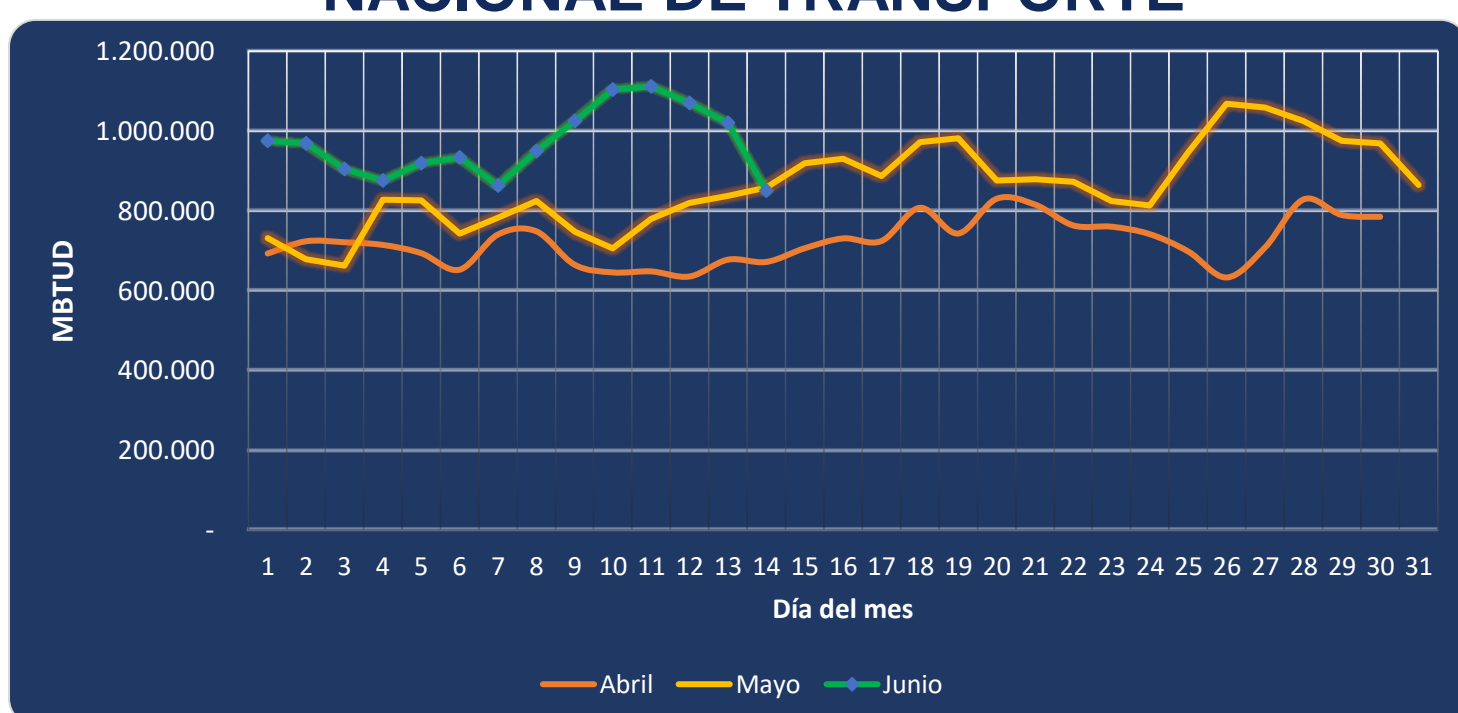


AL DÍA CON EL GESTOR 15 DE JUNIO 2020



*Cálculo realizado comparando el promedio del día anterior con el mismo día de la semana anterior

ENERGÍA TOMADA DEL SISTEMA NACIONAL DE TRANSPORTE



Se registra un incremento de la energía tomada, respecto al mes de abril de 26.45% y respecto a mayo, una contracción de 1.01%.

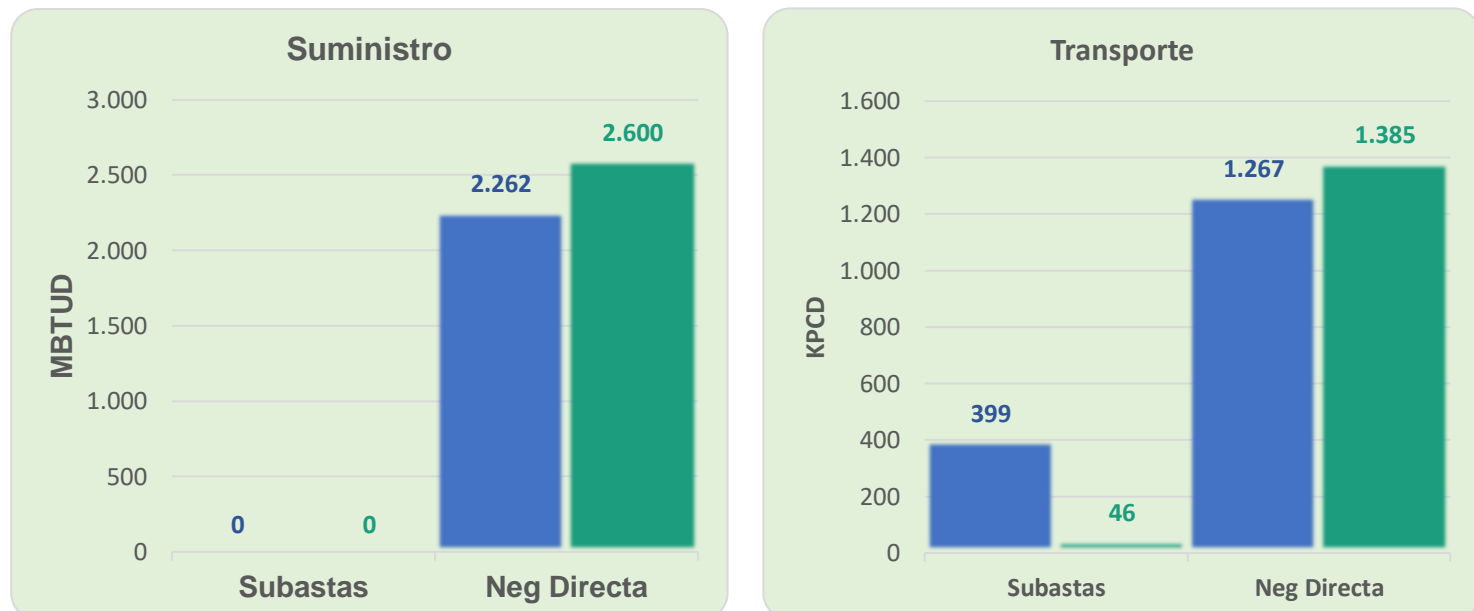
INFORMACIÓN OPERATIVA POR SISTEMA

13 de junio 2020	Costa	Interior	Total
Energía inyectada	376	633	1,009
Energía tomada	362	659	1,021

14 de junio 2020	Costa	Interior	Total
Energía inyectada	331	583	914
Energía tomada	316	534	850

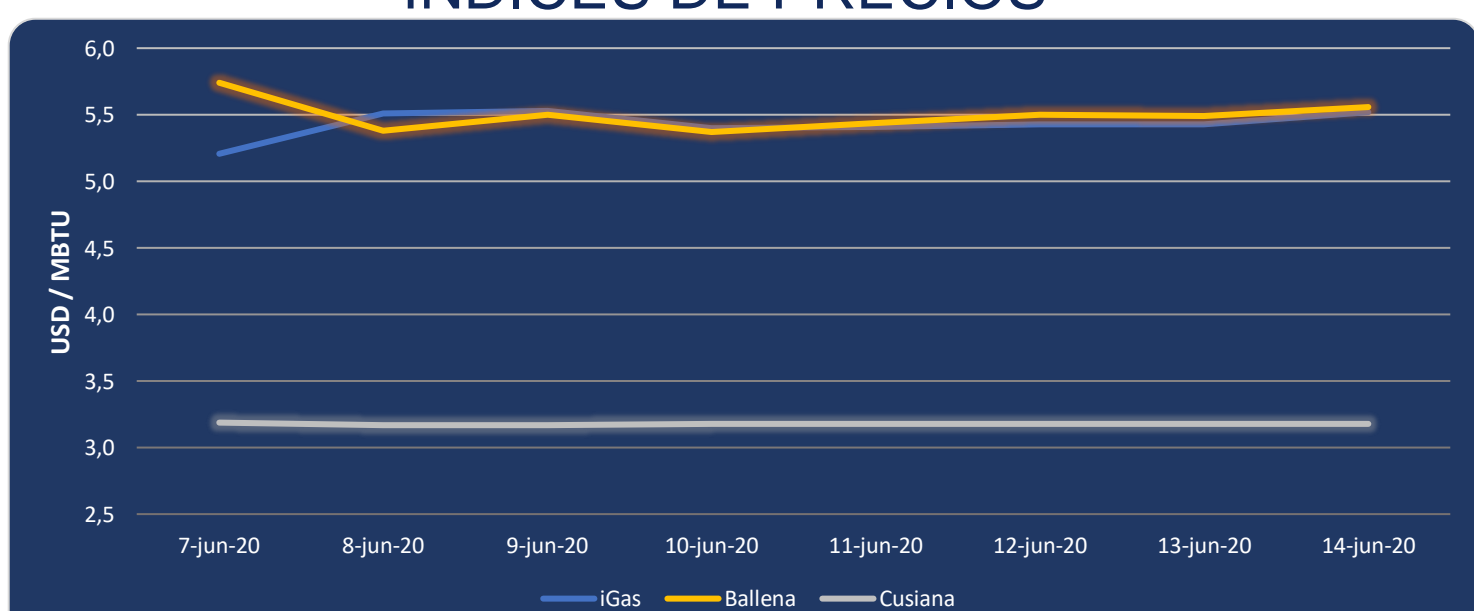
Las posibles diferencias presentadas entre el total de energía inyectada y total de entregas a usuarios finales puede ser ocasionada por almacenamientos en el sistema de transporte (empaquetamientos), pérdidas y consumos no reportados.

MERCADO SECUNDARIO



Se registraron contratos de suministro realizados en negociación directa por 2,600 MBTUD, un 15% más que el domingo de la semana anterior. Por capacidad de transporte se registraron contratos realizados en subastas por 46 KPCD y en negociación directa por 1,385 KPCD. En total los contratos registrados por capacidad de transporte son un 14% menor a los contratos registrados el domingo de la semana anterior.

ÍNDICES DE PRECIOS



El índice iGas presenta un incremento de 1.66% al pasar a 5.52 USD/MBTU, de igual manera el índice de precios para entrega en Ballena presenta un incremento de 1.28% al pasar a 5.56 USD/MBTU. El precio para entrega en Cusiana se mantiene constante en los últimos 5 días en 3.18 USD/MBTU.

