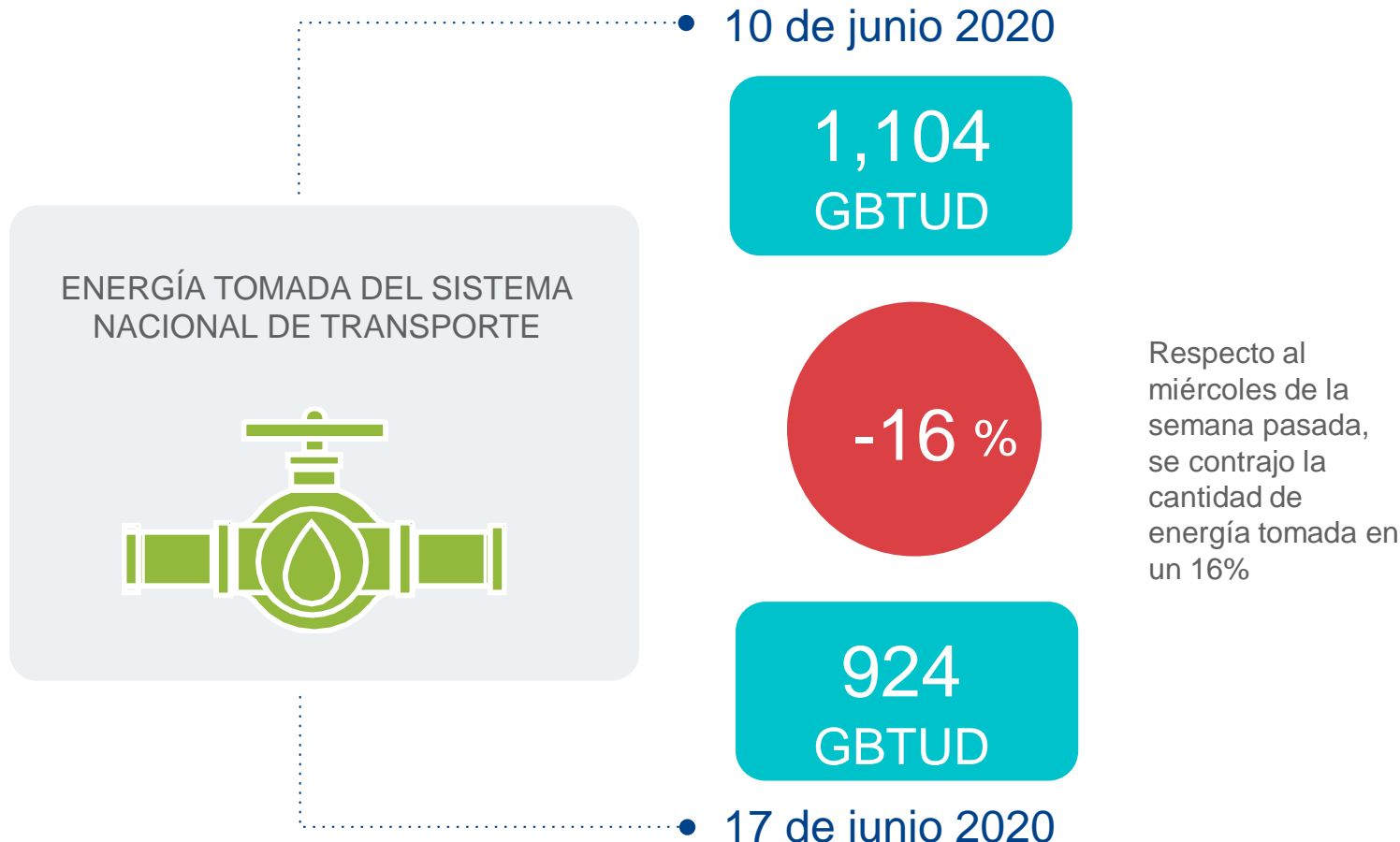


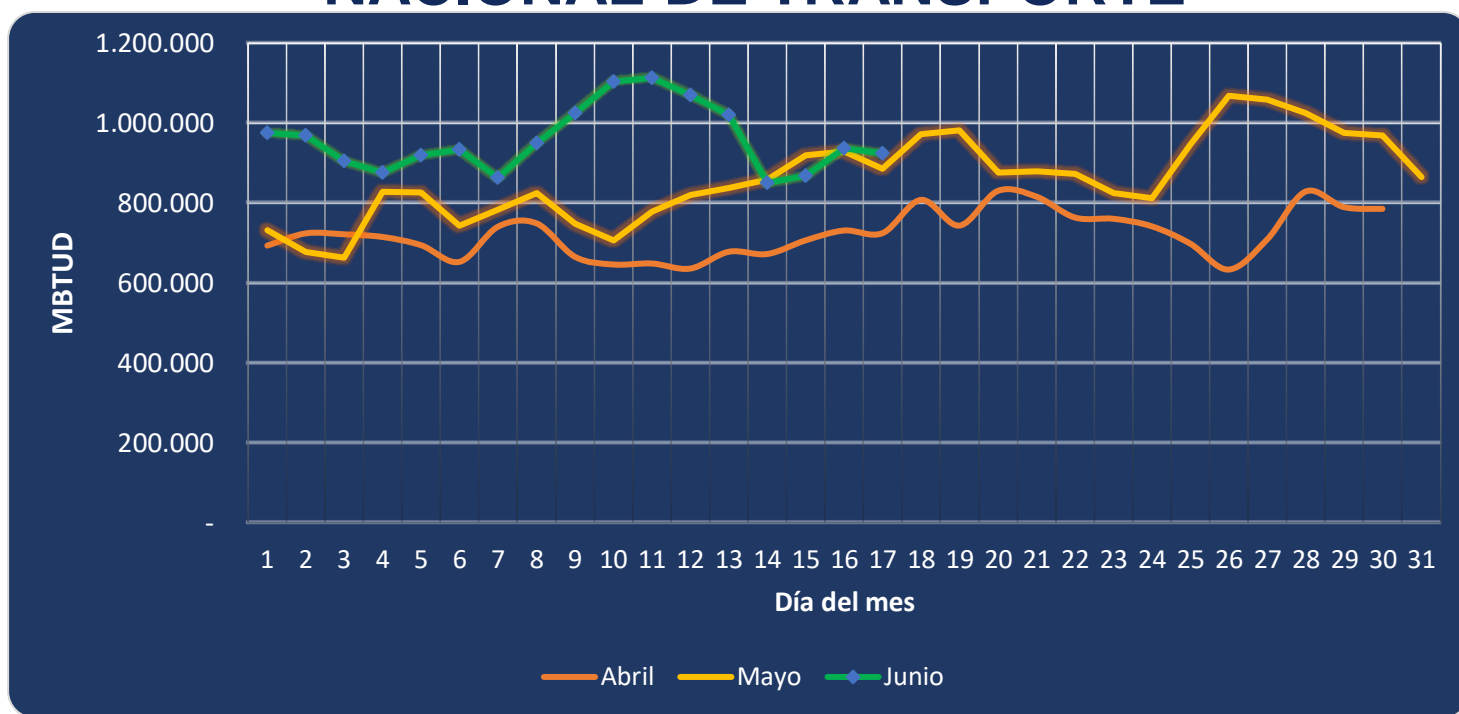


AL DÍA CON EL GESTOR 18 DE JUNIO 2020



*Cálculo realizado comparando el promedio del día anterior con el mismo día de la semana anterior

ENERGÍA TOMADA DEL SISTEMA NACIONAL DE TRANSPORTE



Se registra un incremento de la energía tomada, respecto al mes de abril de 27.51% y respecto a mayo, un incremento de 4.20%.

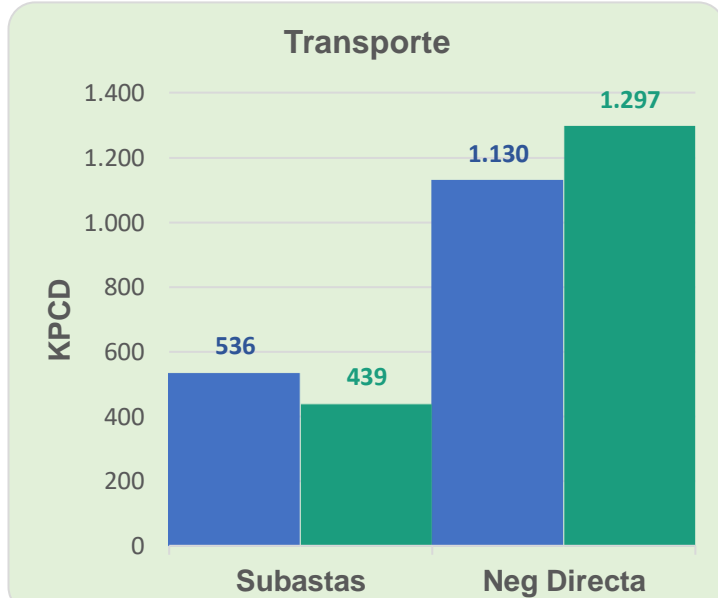
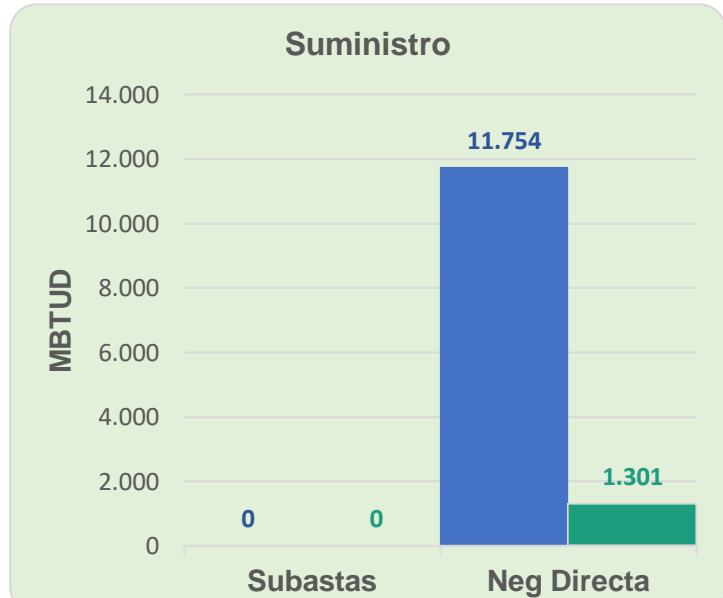
INFORMACIÓN OPERATIVA POR SISTEMA

16 de junio 2020	Costa	Interior	Total
Energía inyectada	353	590	943
Energía tomada	370	567	937

17 de junio 2020	Costa	Interior	Total
Energía inyectada	338	598	936
Energía tomada	350	574	924

Las posibles diferencias presentadas entre el total de energía inyectada y total de entregas a usuarios finales puede ser ocasionada por almacenamientos en el sistema de transporte (empaquetamientos), pérdidas y consumos no reportados.

MERCADO SECUNDARIO

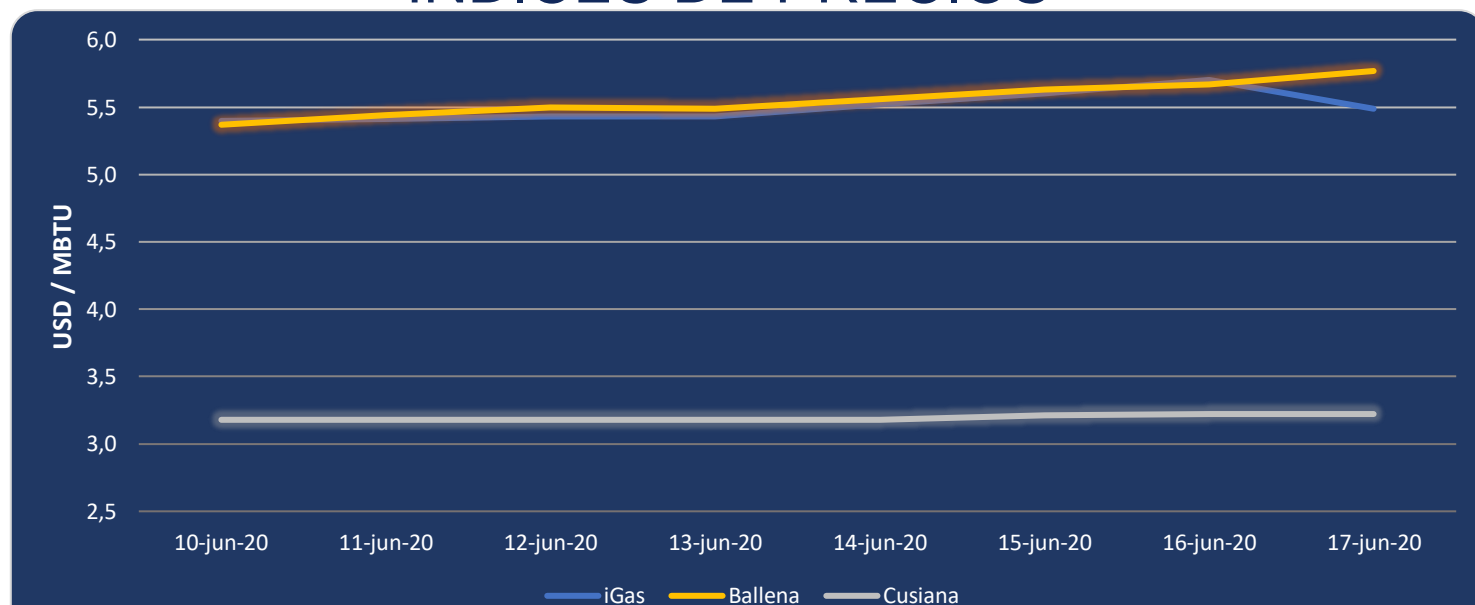


● 10 de junio 2020

● 17 de junio 2020

Se registraron contratos de suministro realizados en negociación directa por 1,301 MBTUD, un 89% menos que el miércoles de la semana anterior. Por capacidad de transporte se registraron contratos realizados en subastas por 439 KPCD y en negociación directa por 1,297 KPCD. En total los contratos registrados por capacidad de transporte son un 4% mayor a los contratos registrados el miércoles de la semana anterior.

ÍNDICES DE PRECIOS



El índice iGas presenta una reducción de 3.68% quedando en 5.49 USD/MBTU, mientras que el índice de precios para entrega en Ballena presenta un incremento de 1.76% al pasar a 5.77 USD/MBTU, el precio para entrega en Cusiana se mantiene constante en los últimos 2 días en 3.22 USD/MBTU.

Henry Hub



17 de junio 2020
LNG
Japón - Corea