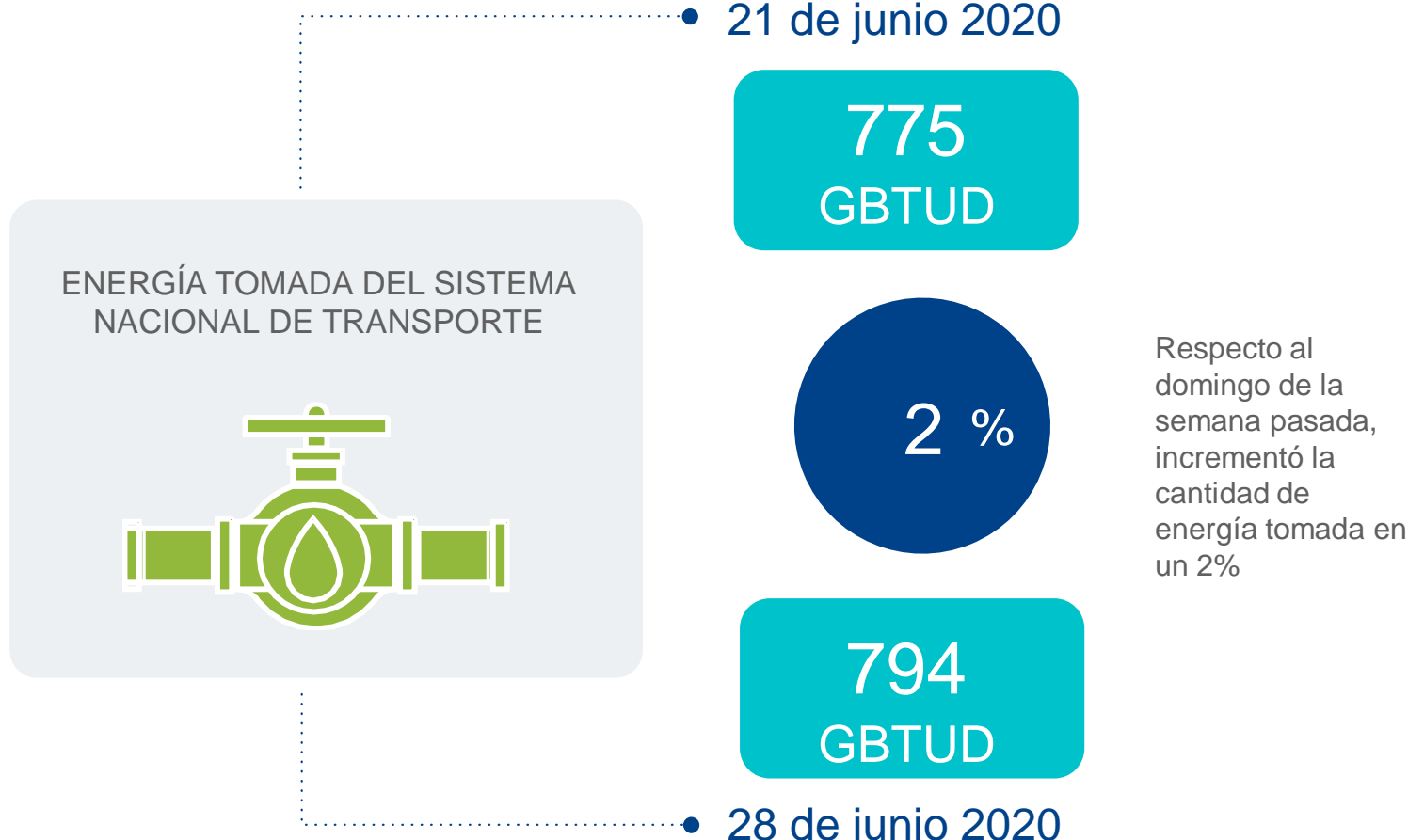


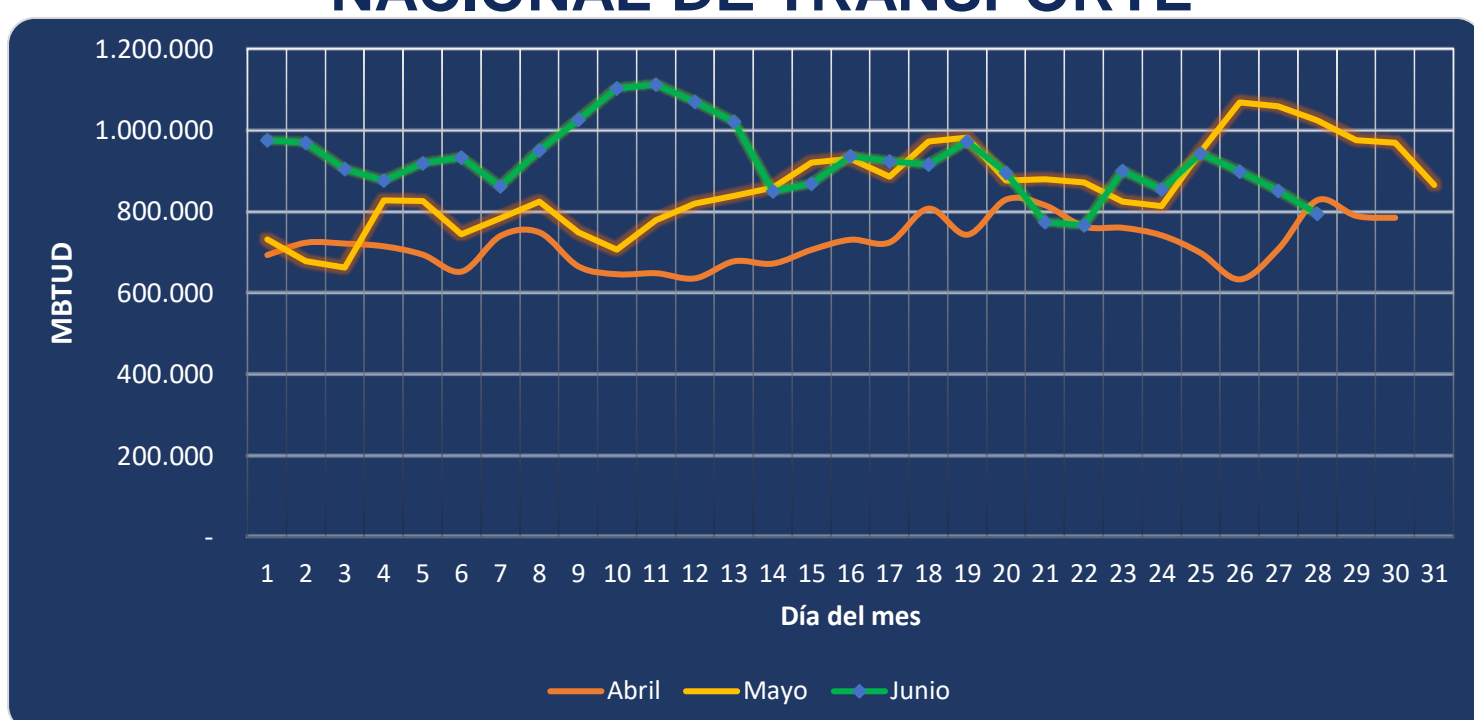


## AL DÍA CON EL GESTOR 29 DE JUNIO 2020



\*Cálculo realizado comparando el promedio del día anterior con el mismo día de la semana anterior

## ENERGÍA TOMADA DEL SISTEMA NACIONAL DE TRANSPORTE



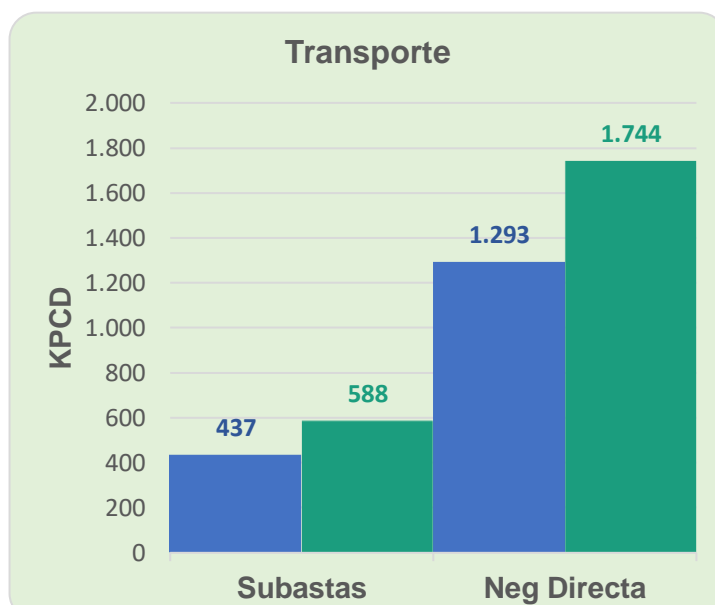
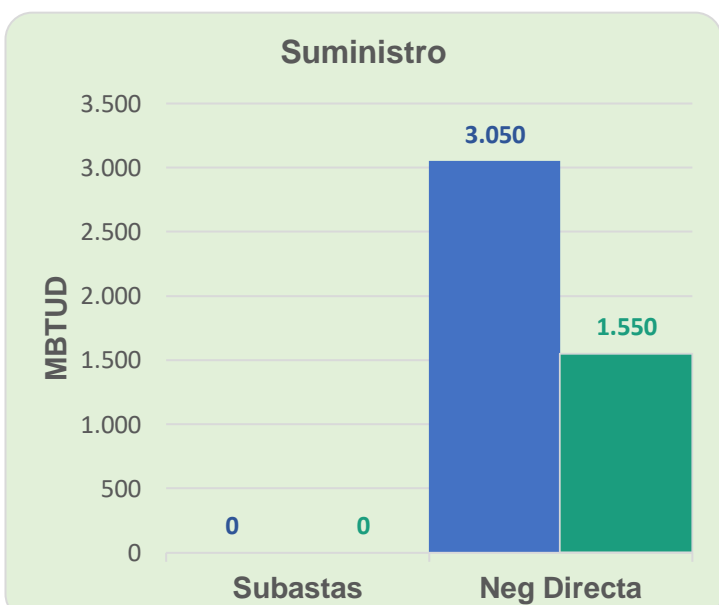
## INFORMACIÓN OPERATIVA POR SISTEMA

27 de junio 2020	Costa	Interior	Total
Energía inyectada	295	544	839
Energía tomada	299	552	851

28 de junio 2020	Costa	Interior	Total
Energía inyectada	298	507	805
Energía tomada	300	494	794

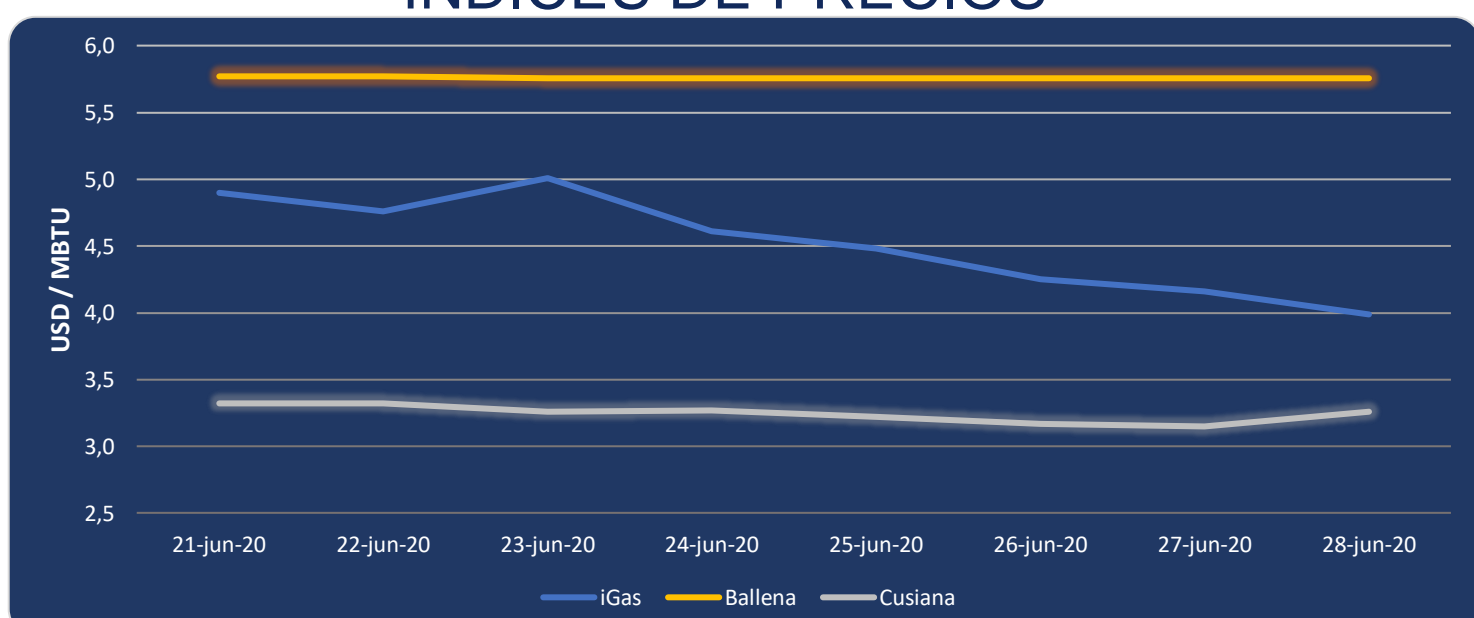
Las posibles diferencias presentadas entre el total de energía inyectada y total de entregas a usuarios finales puede ser ocasionada por almacenamientos en el sistema de transporte (empaquetamientos), pérdidas y consumos no reportados.

## MERCADO SECUNDARIO



Se registraron contratos de suministro realizados en negociación directa por 1,550 MBTUD, un 49% menos que el domingo de la semana anterior. Por capacidad de transporte se registraron contratos realizados en subastas por 588 KPCD y en negociación directa por 1,744 KPCD. En total los contratos registrados por capacidad de transporte son un 35% mayor a los registrados el domingo de la semana anterior.

## ÍNDICES DE PRECIOS



El índice iGas presenta una reducción de 4.09% quedando en 3.99 USD/MBTU. El precio para entrega en Cusiana presenta un incremento de 3.5% al pasar a 3.26 USD/MBTU. El índice de precios para entrega en Ballena se mantiene constante en los últimos 6 días en 5.76 USD/MBTU.

