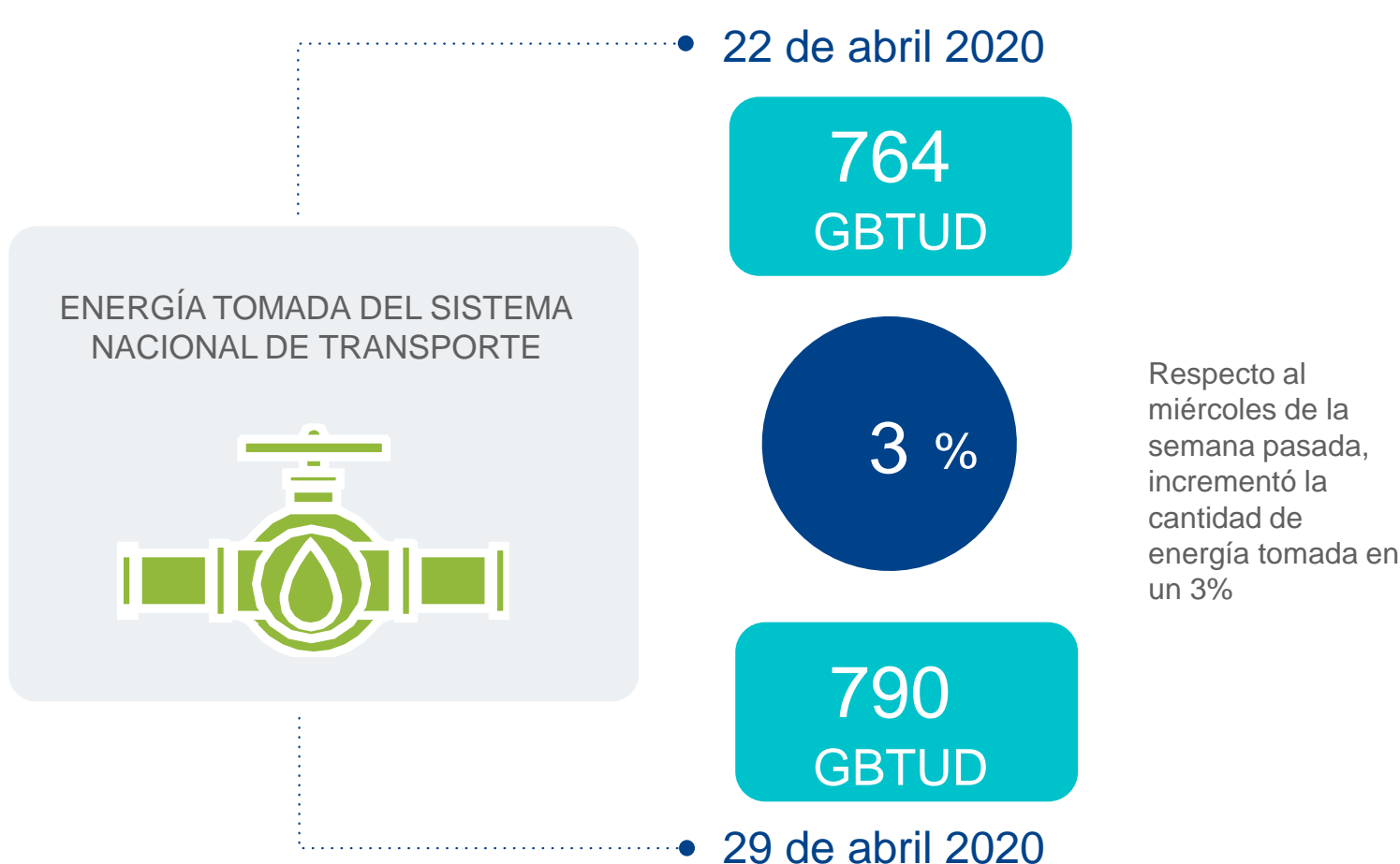


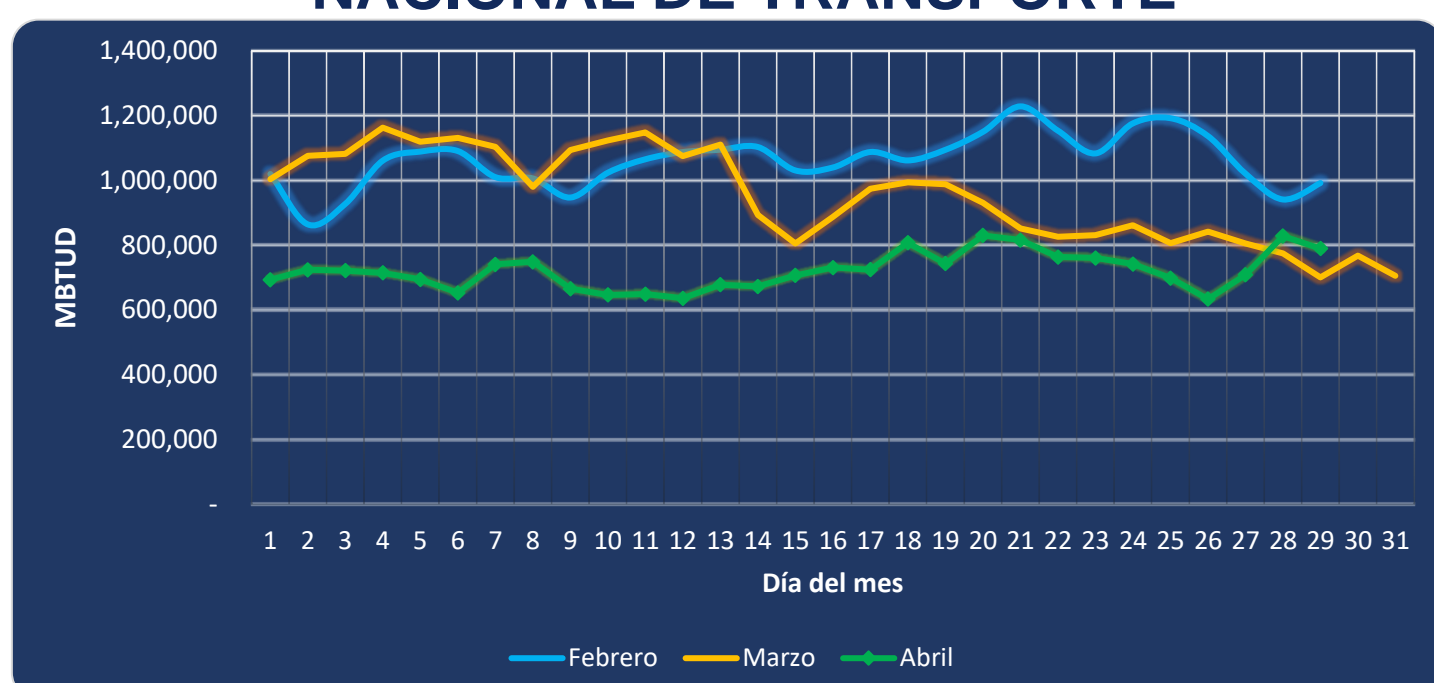


## AL DÍA CON EL GESTOR 30 DE ABRIL 2020



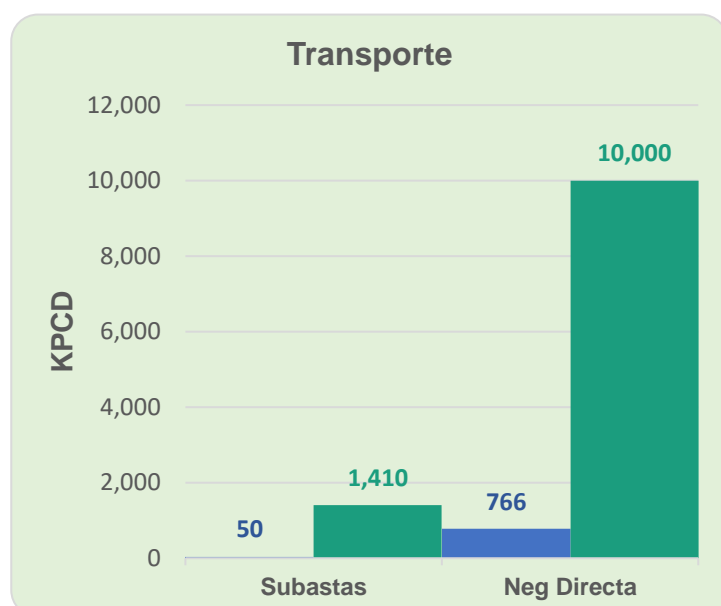
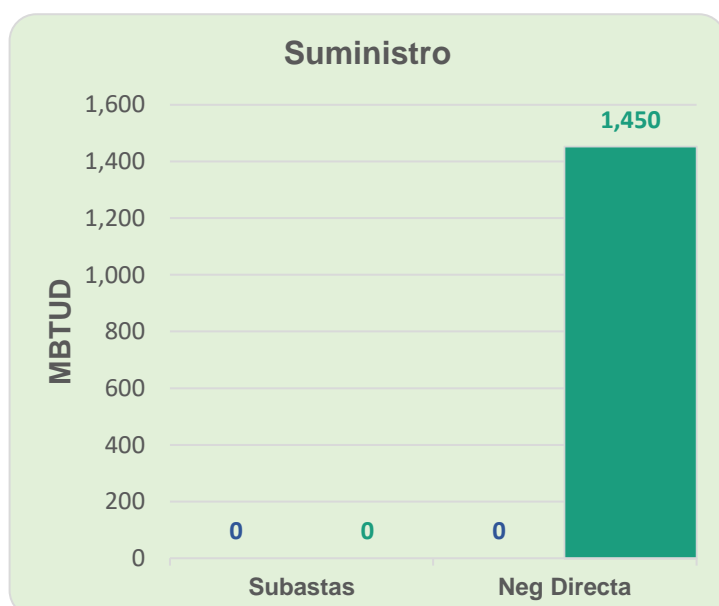
\*Cálculo realizado comparando el promedio del día anterior con el mismo día de la semana anterior

## ENERGÍA TOMADA DEL SISTEMA NACIONAL DE TRANSPORTE



Se registra una contracción de la energía tomada, respecto al mes de febrero de 20.41% y respecto a marzo, se registra un incremento del 12.75%.

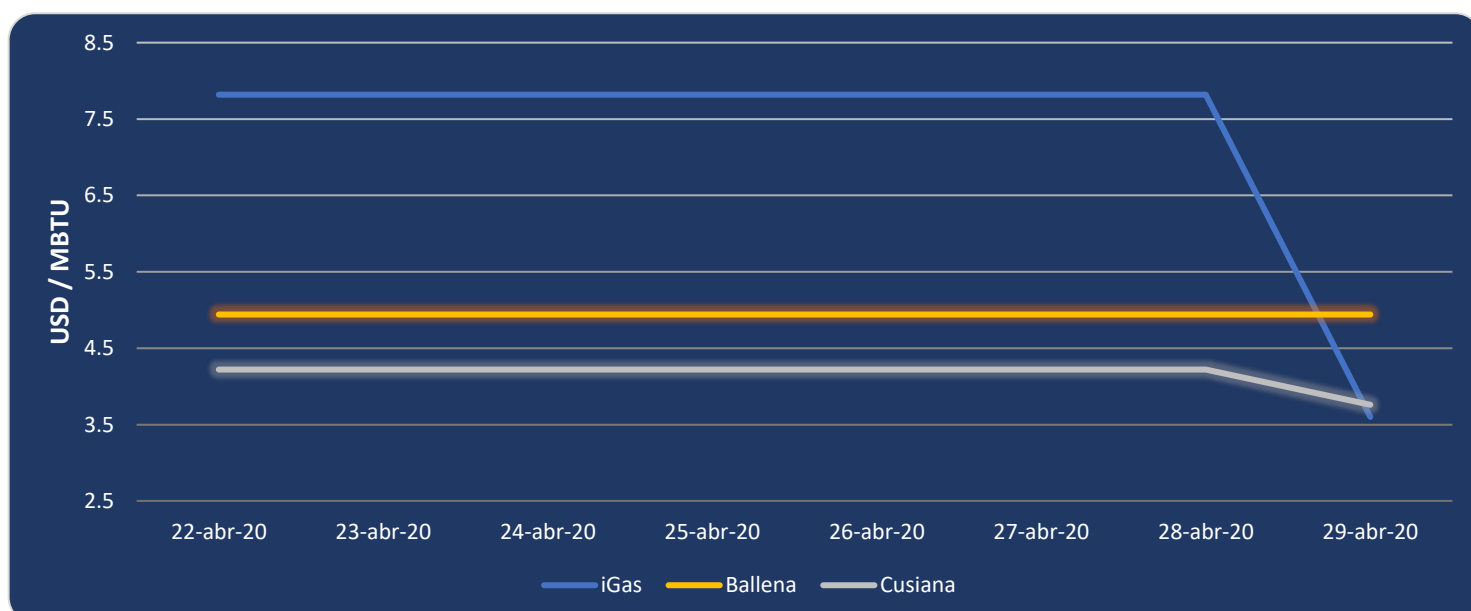
## MERCADO SECUNDARIO



● 22 de abril 2020 ● 29 de abril 2020

Se registraron contratos de capacidad de transporte realizados en subastas por 1,410 KPCD, mientras que en negociación directa se registraron contratos por 10,000 KPCD. En suministro se registraron contratos en negociación directa por 1,450 MBTU.

## ÍNDICES DE PRECIOS



El índice iGas se redujo en un 54% quedando en 3.60 UDS/MBTU, de igual manera el precio para entrega en Cusiana se redujo en un 11%, quedando en 3.76 USD/MBTU. Mientras que el precio para entrega en Ballena se ha mantenido en 4.94 USD/MBTU en los últimos 25 días.

