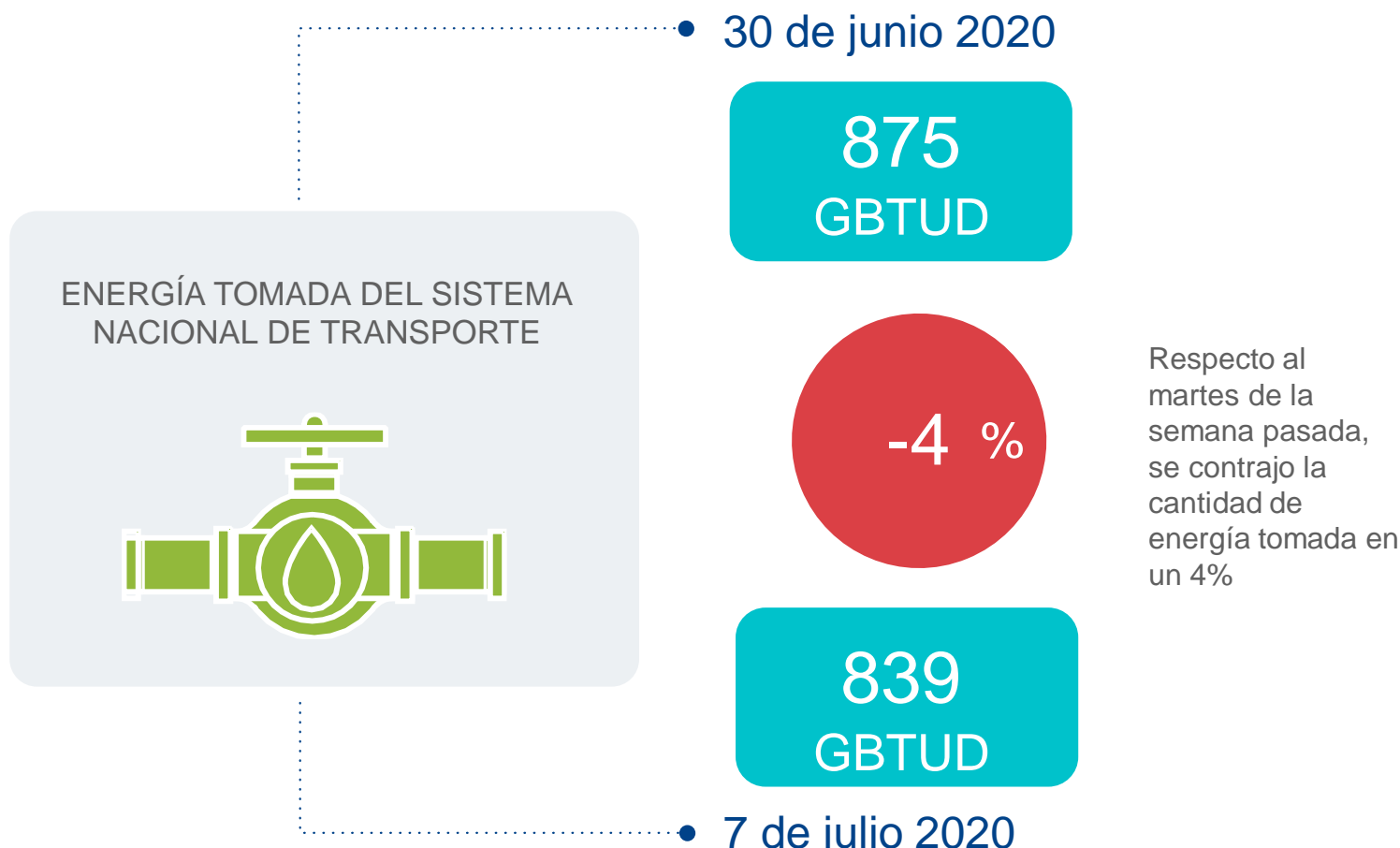


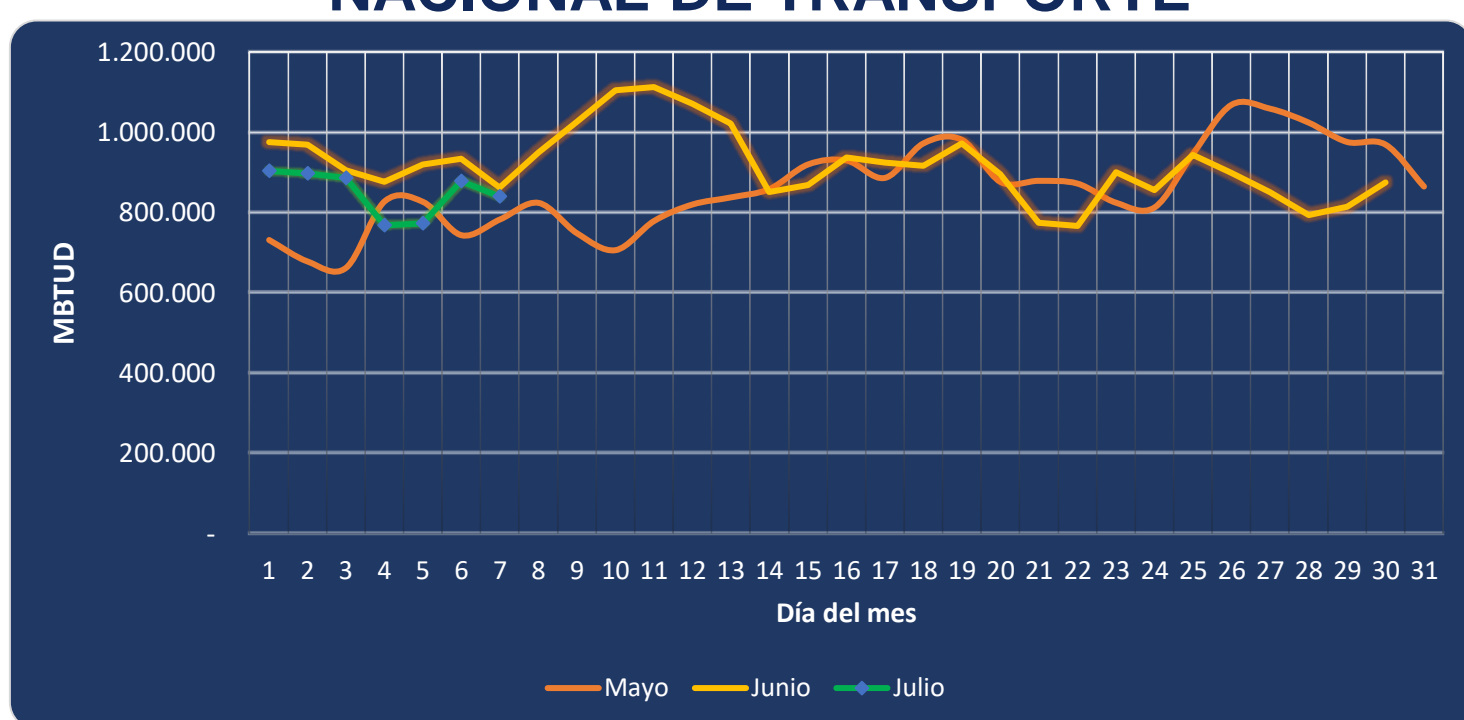


AL DÍA CON EL GESTOR 8 DE JULIO 2020



*Cálculo realizado comparando el promedio del día anterior con el mismo día de la semana anterior

ENERGÍA TOMADA DEL SISTEMA NACIONAL DE TRANSPORTE



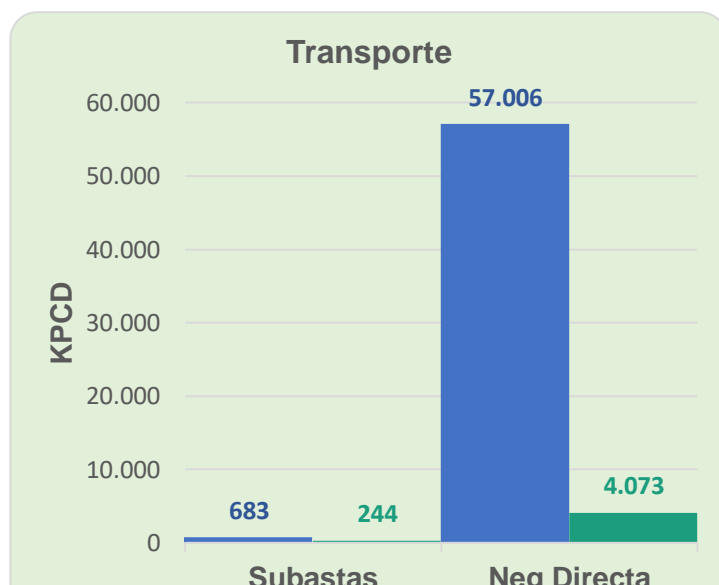
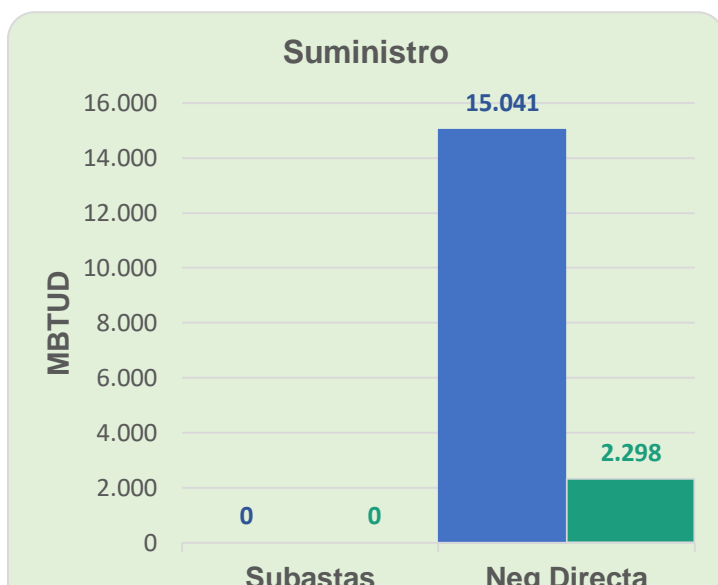
INFORMACIÓN OPERATIVA POR SISTEMA

6 de julio 2020	Costa	Interior	Total
Energía inyectada	329	573	902
Energía tomada	327	551	878

7 de julio 2020	Costa	Interior	Total
Energía inyectada	321	503	824
Energía tomada	312	527	839

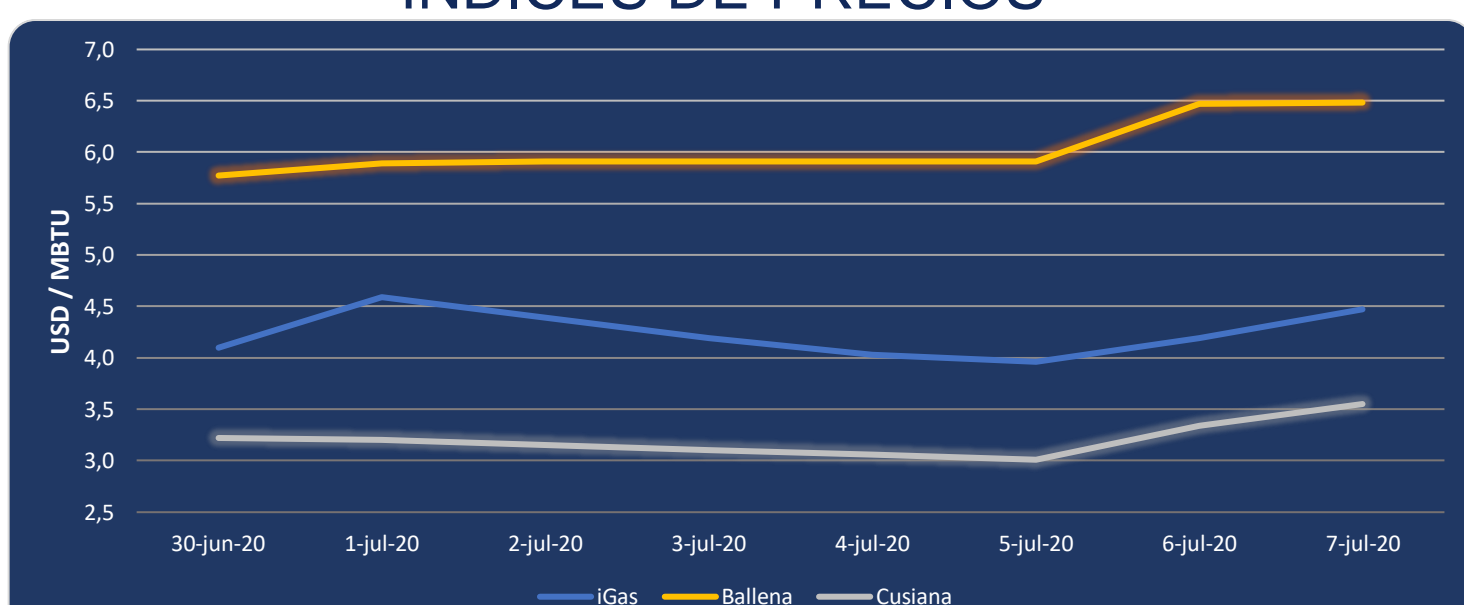
Las posibles diferencias presentadas entre el total de energía inyectada y total de entregas a usuarios finales puede ser ocasionada por almacenamientos en el sistema de transporte (empaquetamientos), pérdidas y consumos no reportados.

MERCADO SECUNDARIO



Se registraron contratos de suministro realizados en negociación directa por 2,298 MBTUD, un 85% menos que el martes de la semana anterior. Por capacidad de transporte se registraron contratos realizados en subastas por 244 KPCD y en negociación directa por 4,073 KPCD. En total los contratos registrados por capacidad de transporte son un 93% menor a los registrados el martes de la semana anterior.

ÍNDICES DE PRECIOS



El índice iGas presenta un incremento de 6.68% al pasar a 4.47 USD/MBTU. El índice de precios para entrega en Ballena presenta un incremento de 0.15% al pasar a 6.48 USD/MBTU, de igual manera el precio para entrega en Cusiana presenta un incremento de 6.3% al pasar a 3.55 USD/MBTU.

Henry Hub



7 de julio 2020



LNG
Japón - Corea