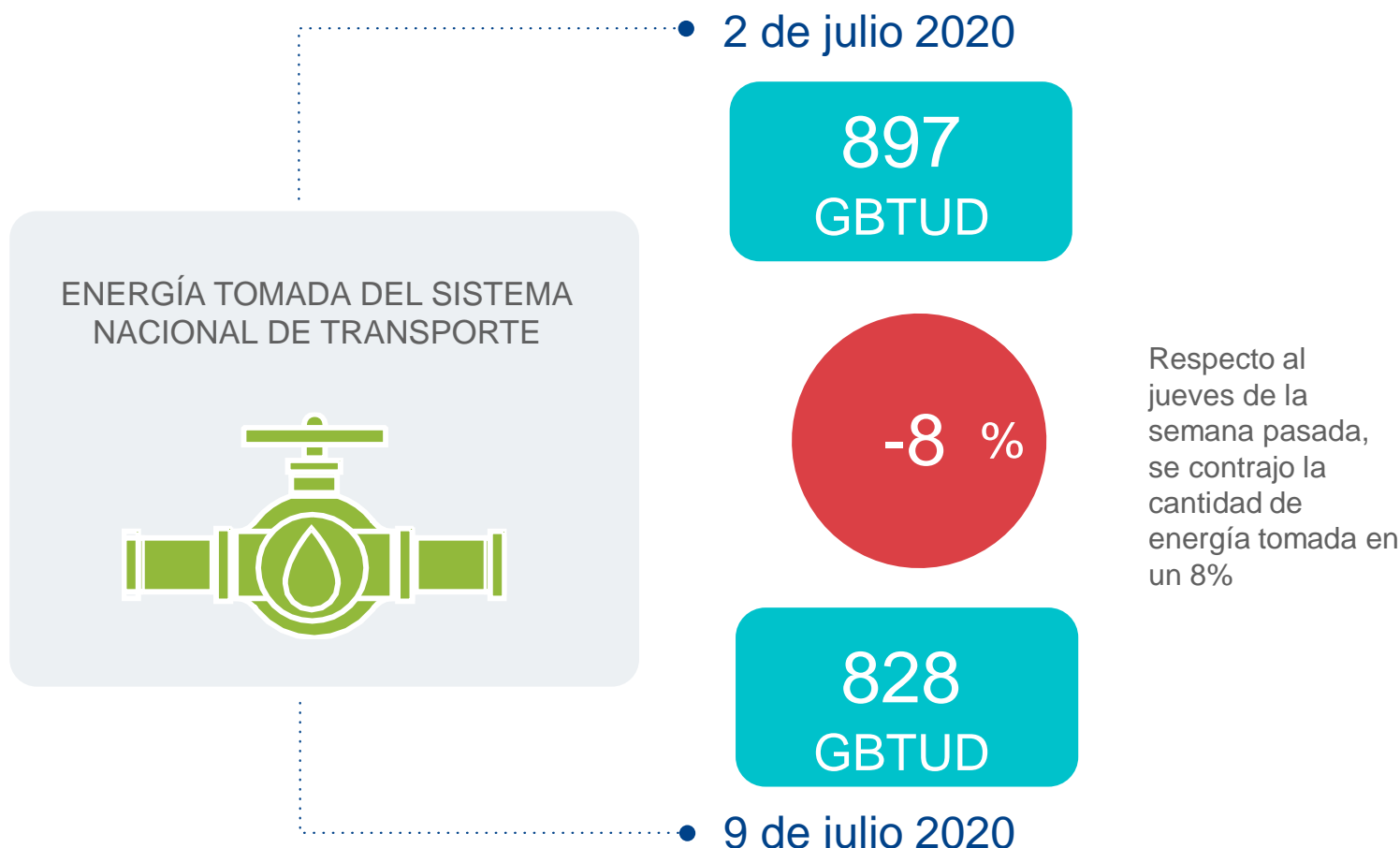


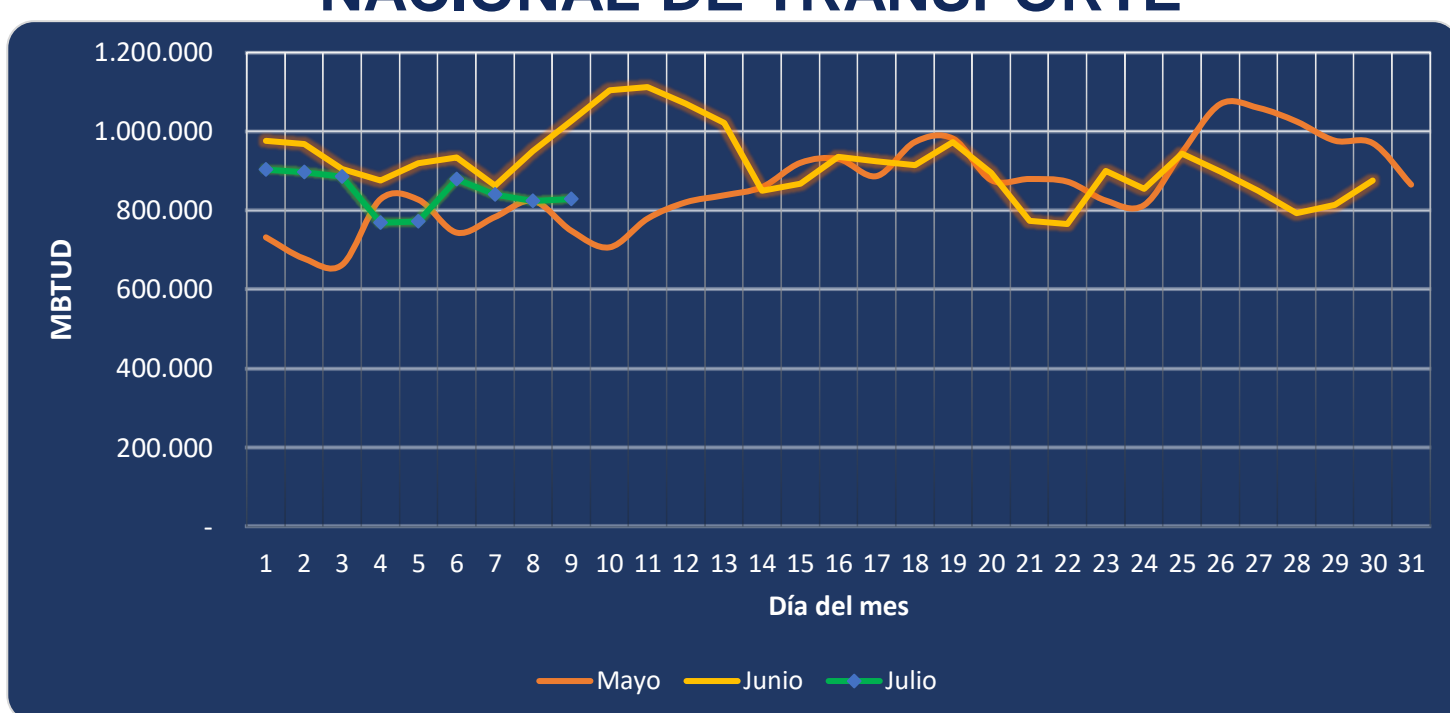


## AL DÍA CON EL GESTOR 10 DE JULIO 2020



\*Cálculo realizado comparando el promedio del día anterior con el mismo día de la semana anterior

### ENERGÍA TOMADA DEL SISTEMA NACIONAL DE TRANSPORTE



Se registra un incremento de la energía tomada, respecto al mes de mayo de 10.69% y respecto a junio, una reducción de 19.26%.

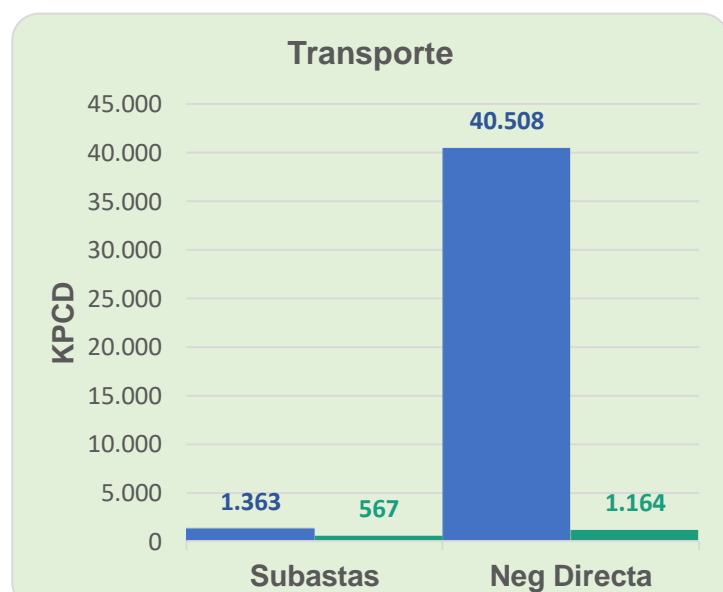
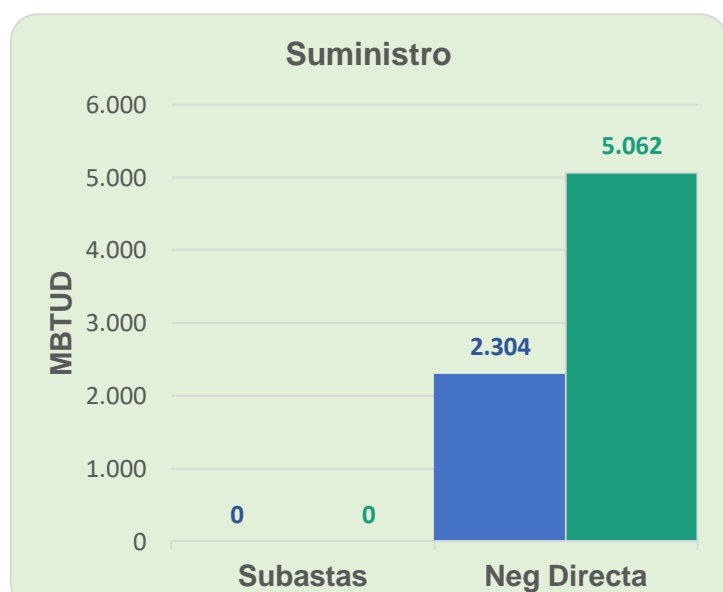
### INFORMACIÓN OPERATIVA POR SISTEMA

8 de julio 2020	Costa	Interior	Total
Energía inyectada	298	497	795
Energía tomada	300	524	824

9 de julio 2020	Costa	Interior	Total
Energía inyectada	298	485	783
Energía tomada	312	516	828

Las posibles diferencias presentadas entre el total de energía inyectada y total de entregas a usuarios finales puede ser ocasionada por almacenamientos en el sistema de transporte (empaquetamientos), pérdidas y consumos no reportados.

### MERCADO SECUNDARIO

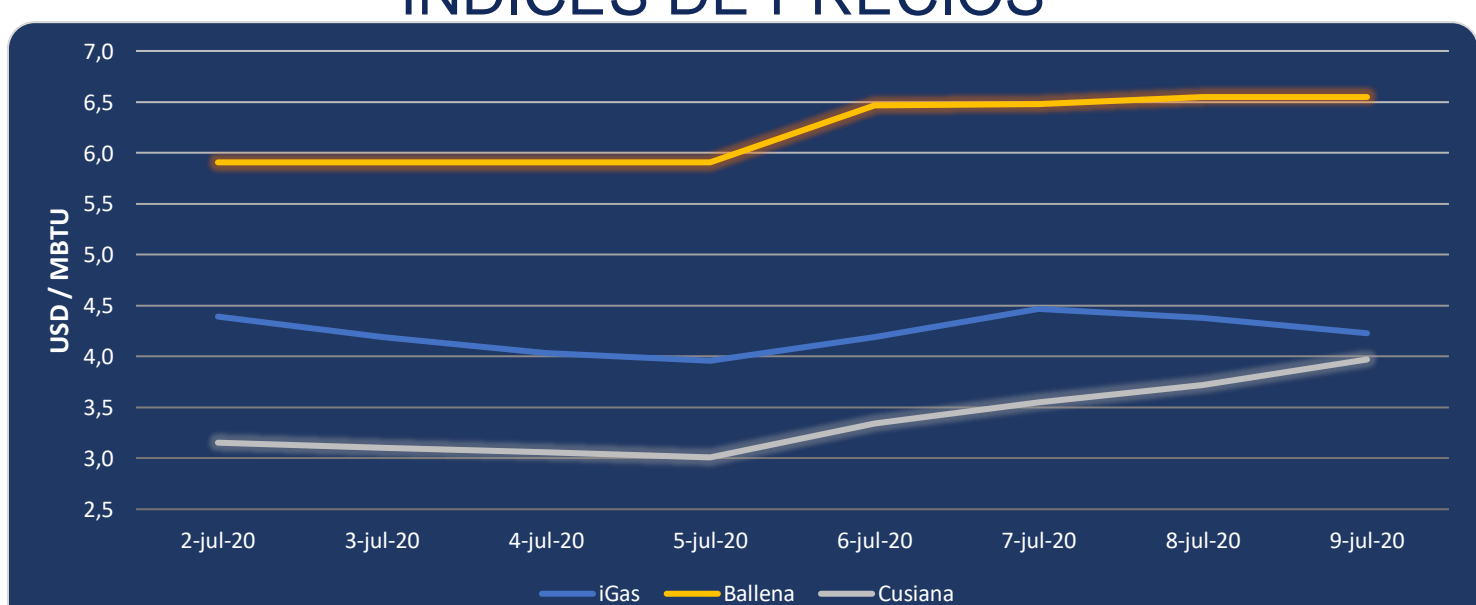


● 2 de julio 2020

● 9 de julio 2020

Se registraron contratos de suministro realizados en negociación directa por 5,062 MBTUD. Por capacidad de transporte se registraron contratos realizados en subastas por 567 KPCD y en negociación directa por 1,164 KPCD. En total los contratos registrados por capacidad de transporte son un 96% menor a los registrados el jueves de la semana anterior.

### ÍNDICES DE PRECIOS



El índice iGas presenta una reducción de 3.42% quedando 4.23 USD/MBTU. El precio para entrega en Cusiana presenta un incremento de 6.7% al pasar a 3.97 USD/MBTU. El índice de precios para entrega en Ballena se mantiene constante en los últimos 2 días en 6.55 USD/MBTU.

Henry Hub



9 de julio 2020

LNG  
Japón - Corea