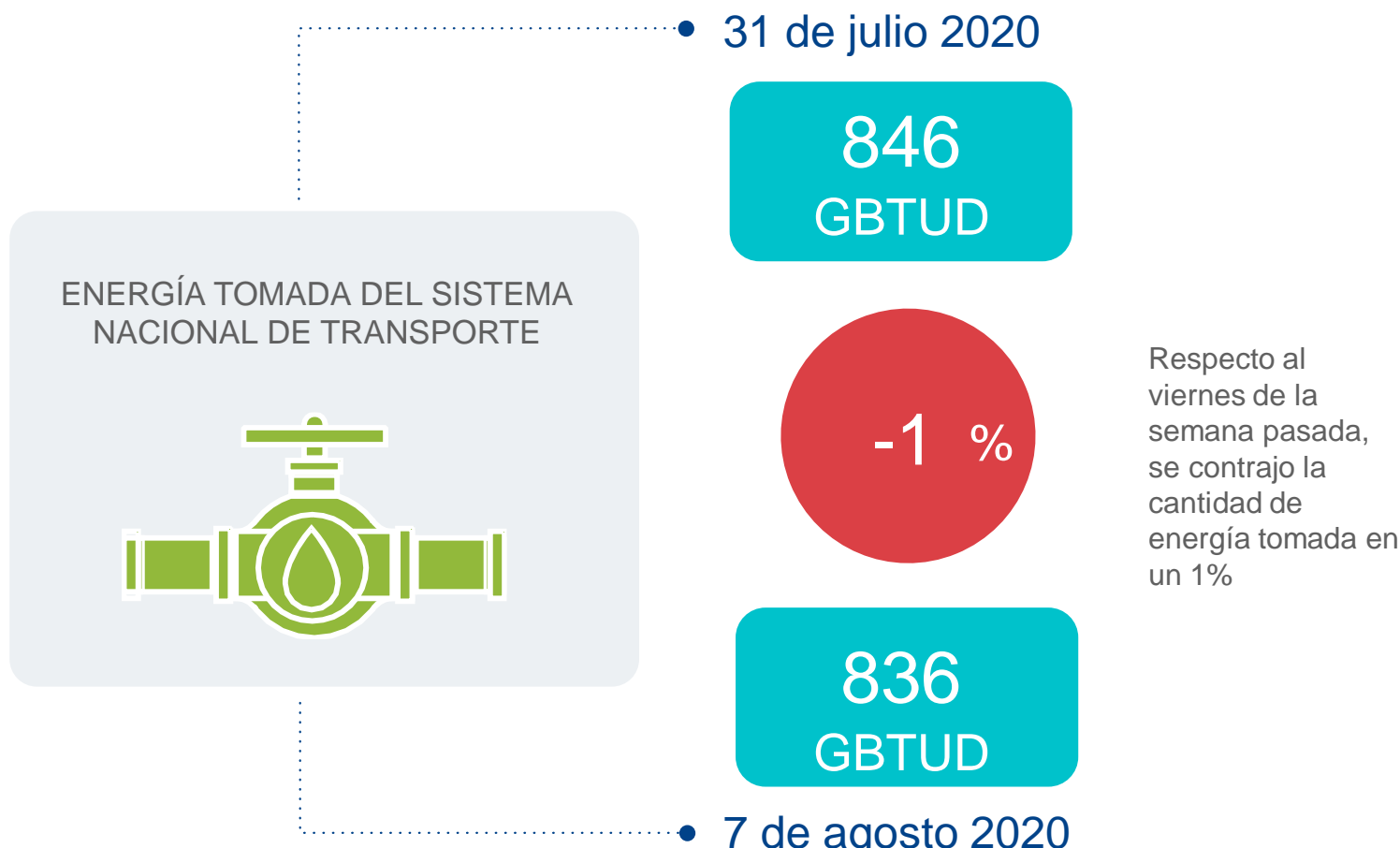


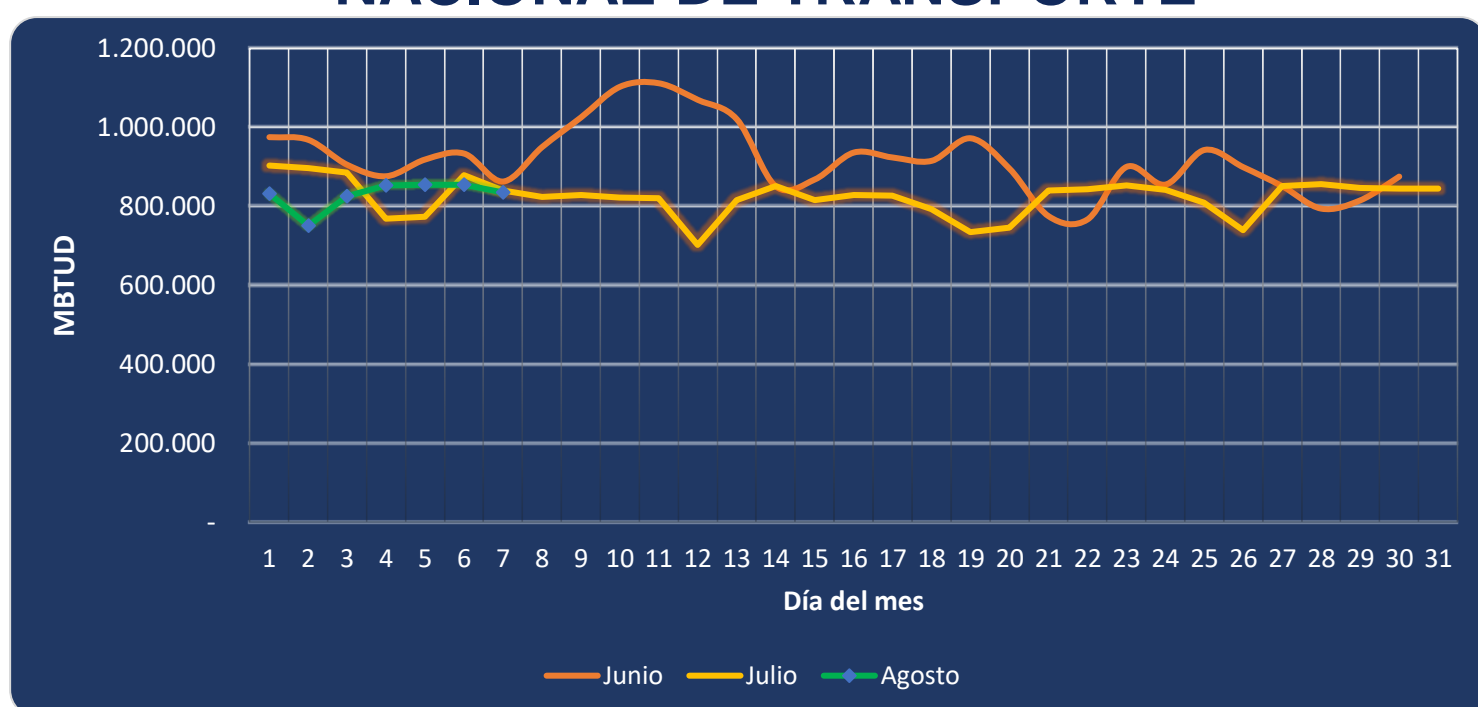


AL DÍA CON EL GESTOR 8 DE AGOSTO 2020



*Cálculo realizado comparando el promedio del día anterior con el mismo día de la semana anterior

ENERGÍA TOMADA DEL SISTEMA NACIONAL DE TRANSPORTE



Se registra una reducción de la energía tomada, respecto al mes de junio de 3.11% y respecto a julio, una reducción de 0.43%.

INFORMACIÓN OPERATIVA POR SISTEMA

Fecha	Costa	Interior	Total
6 de agosto 2020			
Energía inyectada	308	539	847
Energía tomada	308	546	854
7 de agosto 2020			
Energía inyectada	328	516	844
Energía tomada	322	514	836

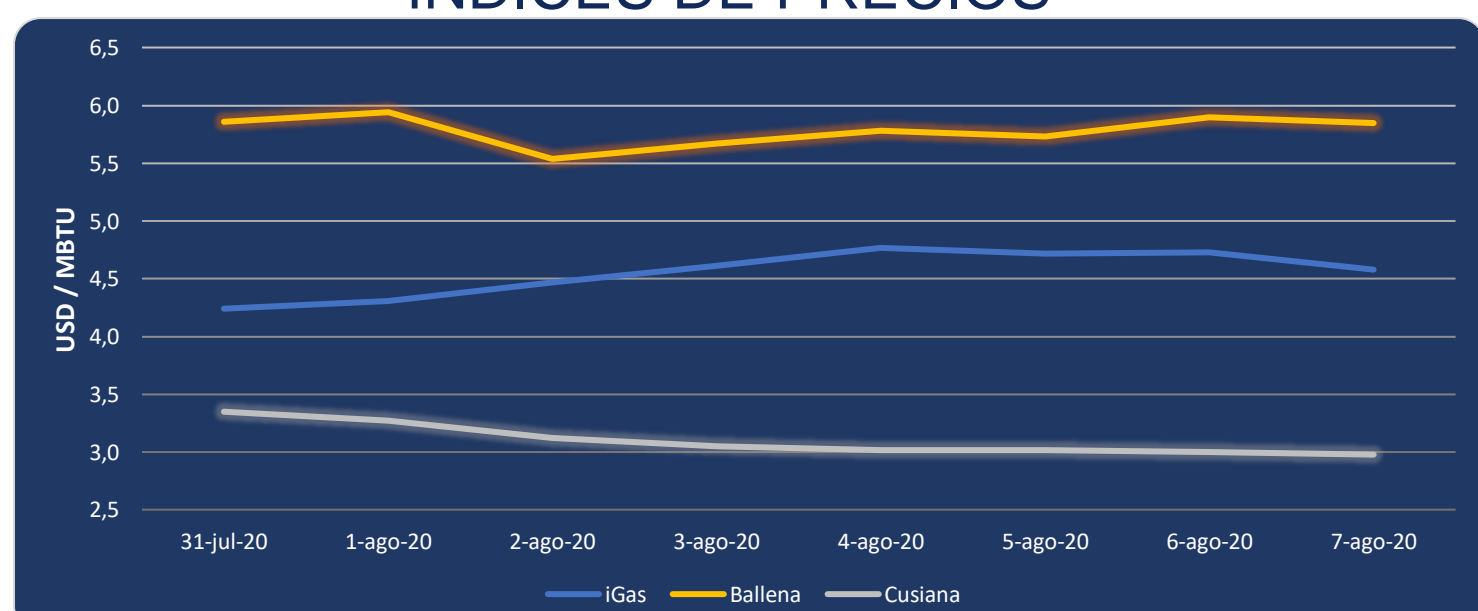
Las posibles diferencias presentadas entre el total de energía inyectada y total de entregas a usuarios finales puede ser ocasionada por almacenamientos en el sistema de transporte (empaquetamientos), pérdidas y consumos no reportados.

MERCADO SECUNDARIO



Se registraron contratos de suministro realizados en negociación directa por 7,400 MBTUD, un 60% menos que el viernes de la semana anterior. Por capacidad de transporte se registraron contratos realizados en subastas por 994 KPCD y en negociación directa por 3,757 KPCD. En total los contratos registrados por capacidad de transporte son un 92% menor a los registrados el viernes de la semana anterior.

ÍNDICES DE PRECIOS



El índice iGas presenta una reducción de 3.17% quedando en 4.58 USD/MBTU. El precio para entrega en Ballena presenta una reducción de 0.85% quedando en 5.85 USD/MBTU, de igual manera el índice de precios para entrega en Cusiana presenta una reducción de 0.7% quedando en 2.98 USD/MBTU.

