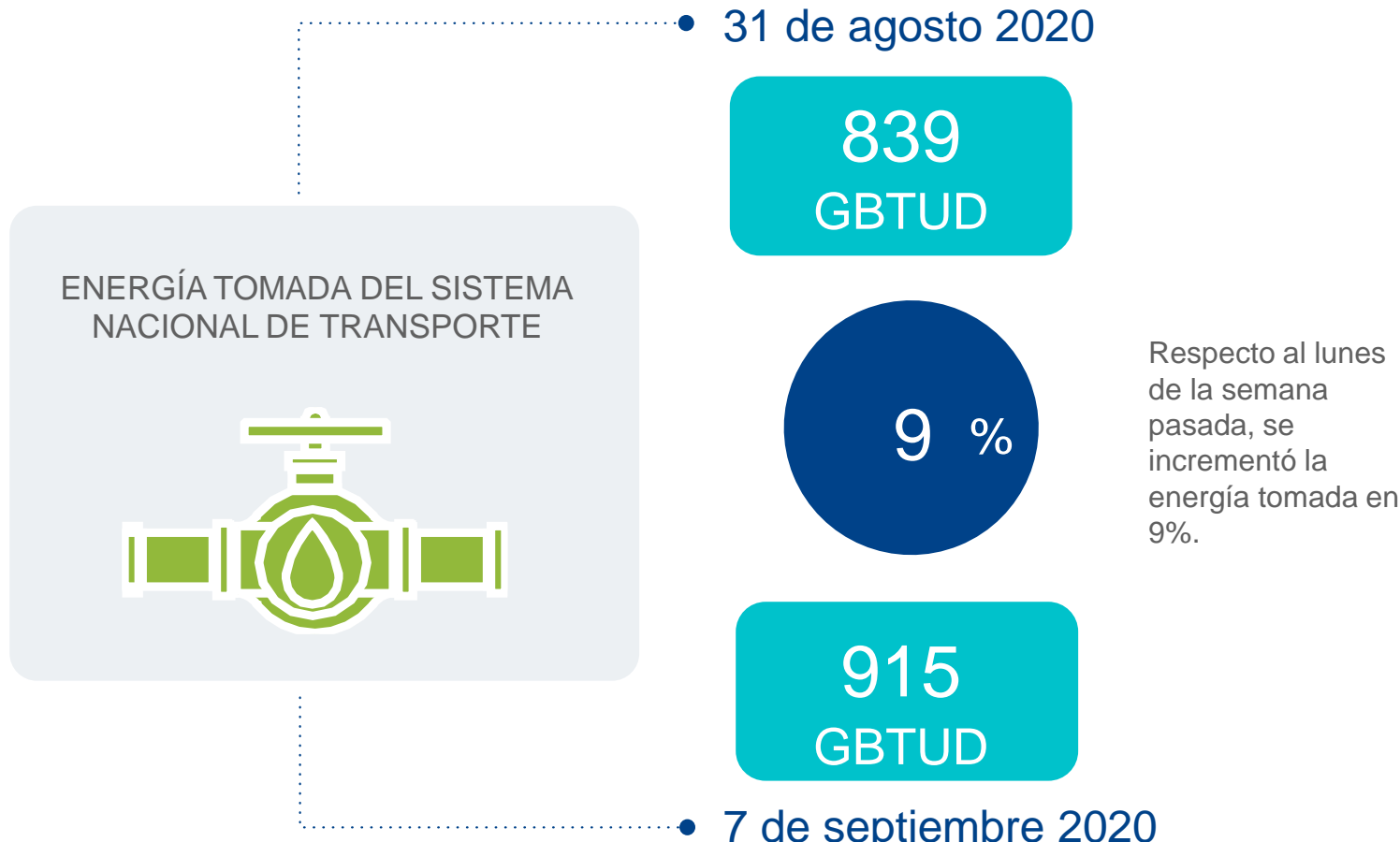


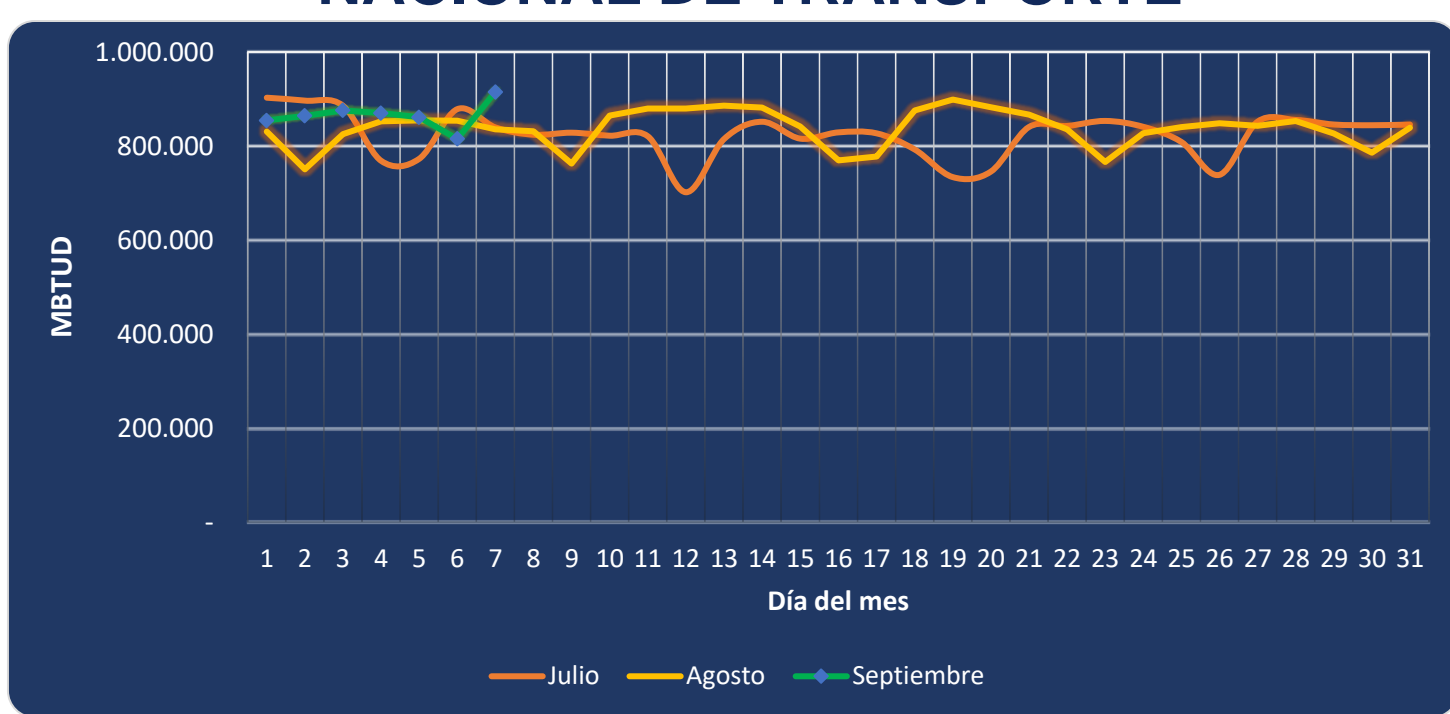


## AL DÍA CON EL GESTOR 8 DE SEPTIEMBRE 2020



\*Cálculo realizado comparando el promedio del día anterior con el mismo día de la semana anterior

### ENERGÍA TOMADA DEL SISTEMA NACIONAL DE TRANSPORTE



Se registra un incremento de la energía tomada, respecto al mes de julio de 9% y respecto a agosto, un incremento de 9.47%.

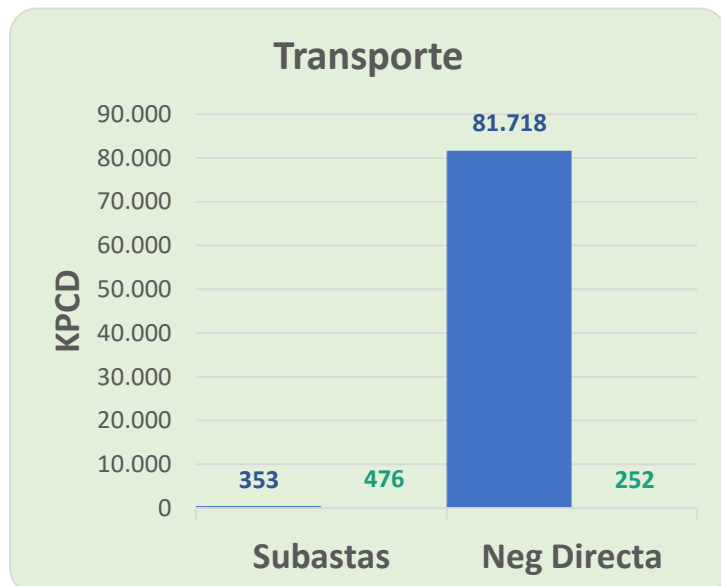
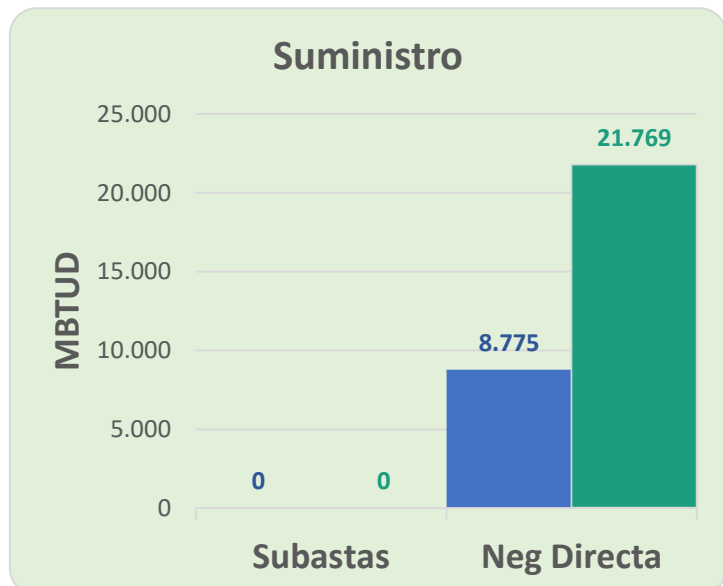
### INFORMACIÓN OPERATIVA POR SISTEMA

5 de septiembre 2020	Costa	Interior	Total
Energía inyectada	333	530	863
Energía tomada	319	497	816

7 de septiembre 2020	Costa	Interior	Total
Energía inyectada	344	546	890
Energía tomada	351	564	915

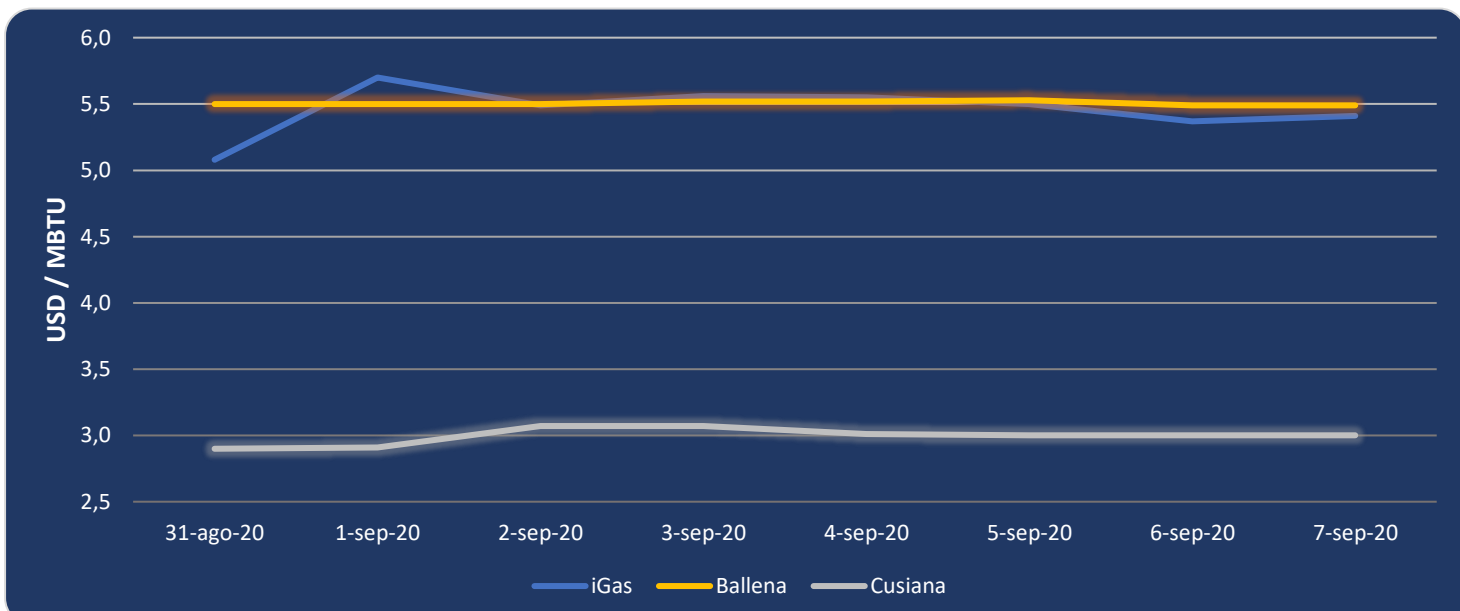
Las posibles diferencias presentadas entre el total de energía inyectada y total de entregas a usuarios finales puede ser ocasionada por almacenamientos en el sistema de transporte (empaquetamientos), pérdidas y consumos no reportados.

### MERCADO SECUNDARIO



Se registraron contratos de suministro realizados en negociación directa por 21,769 MBTUD. Por capacidad de transporte se registraron contratos realizados en subastas por 476 KPCD y en negociación directa por 252 KPCD. En total los contratos registrados por capacidad de transporte son un 99% menor a los registrados el lunes de la semana anterior.

### ÍNDICES DE PRECIOS



El índice iGas presenta un incremento de 0.74% al pasar a 5.41 USD/MBTU. El precio para entrega en Ballena se mantiene constante en los últimos 2 días en 5.49 USD/MBTU, de igual manera el precio para entrega en Cusiana se mantiene constante en los últimos 3 días en 3.00 USD/MBTU.

7 de septiembre 2020

Henry Hub



LNG  
Japón - Corea