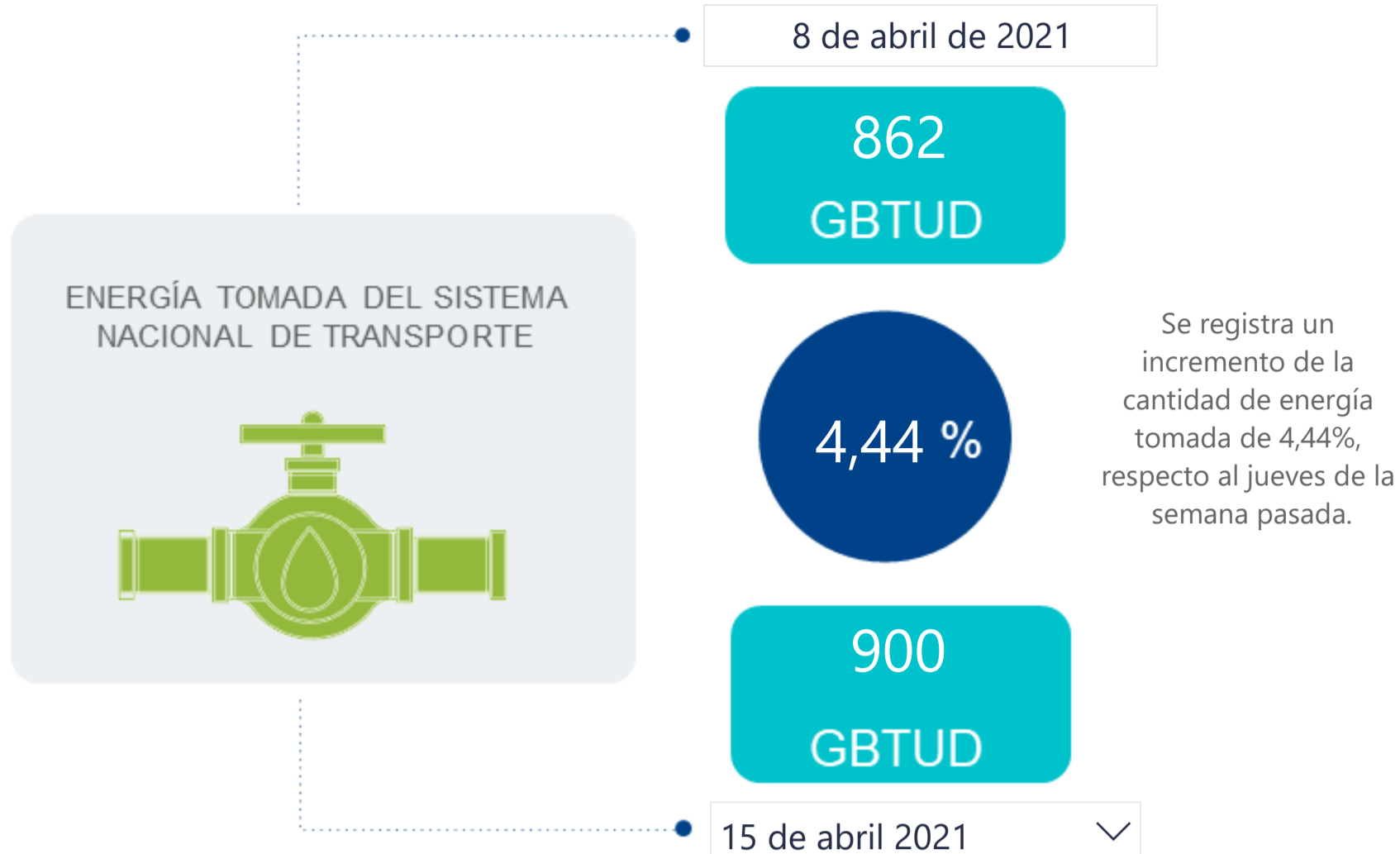




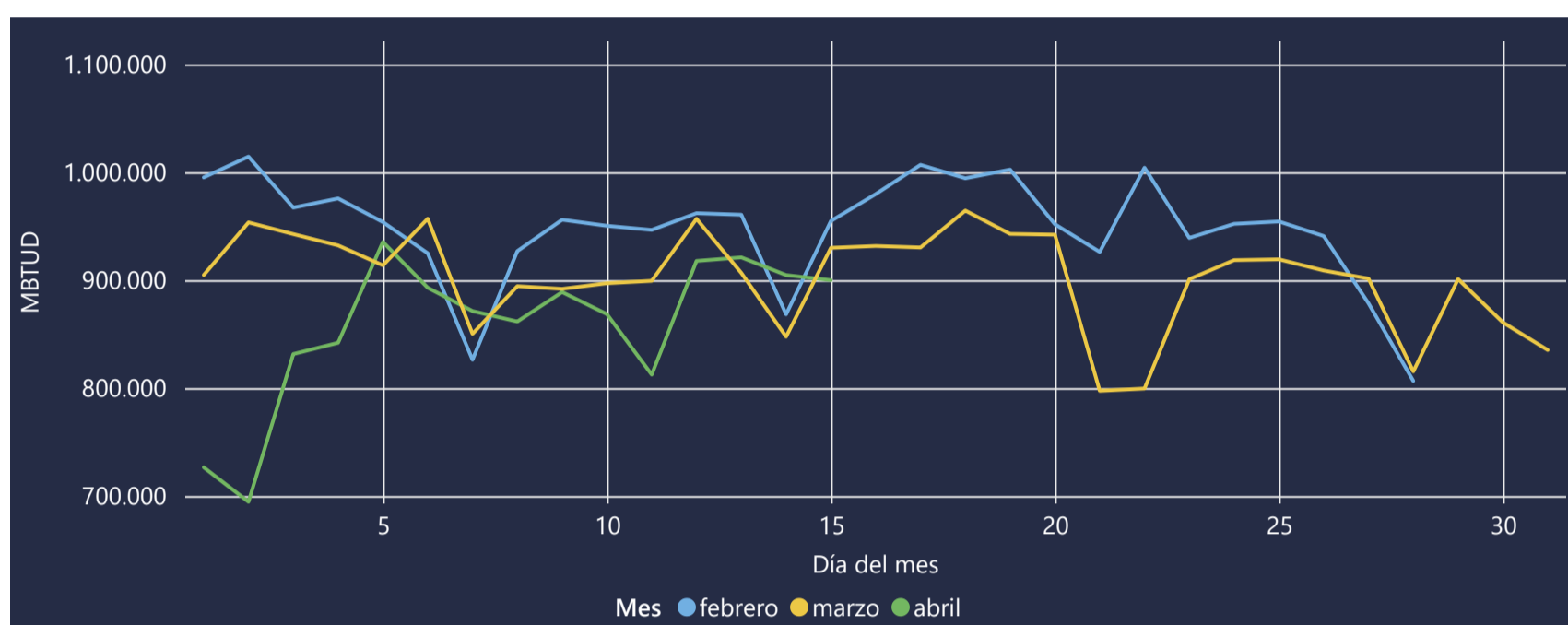
AL DÍA CON EL GESTOR

16 de abril de 2021



*Cálculo realizado comparando el promedio del día anterior con el mismo día de la semana anterior

ENERGÍA TOMADA DEL SISTEMA NACIONAL DE TRANSPORTE



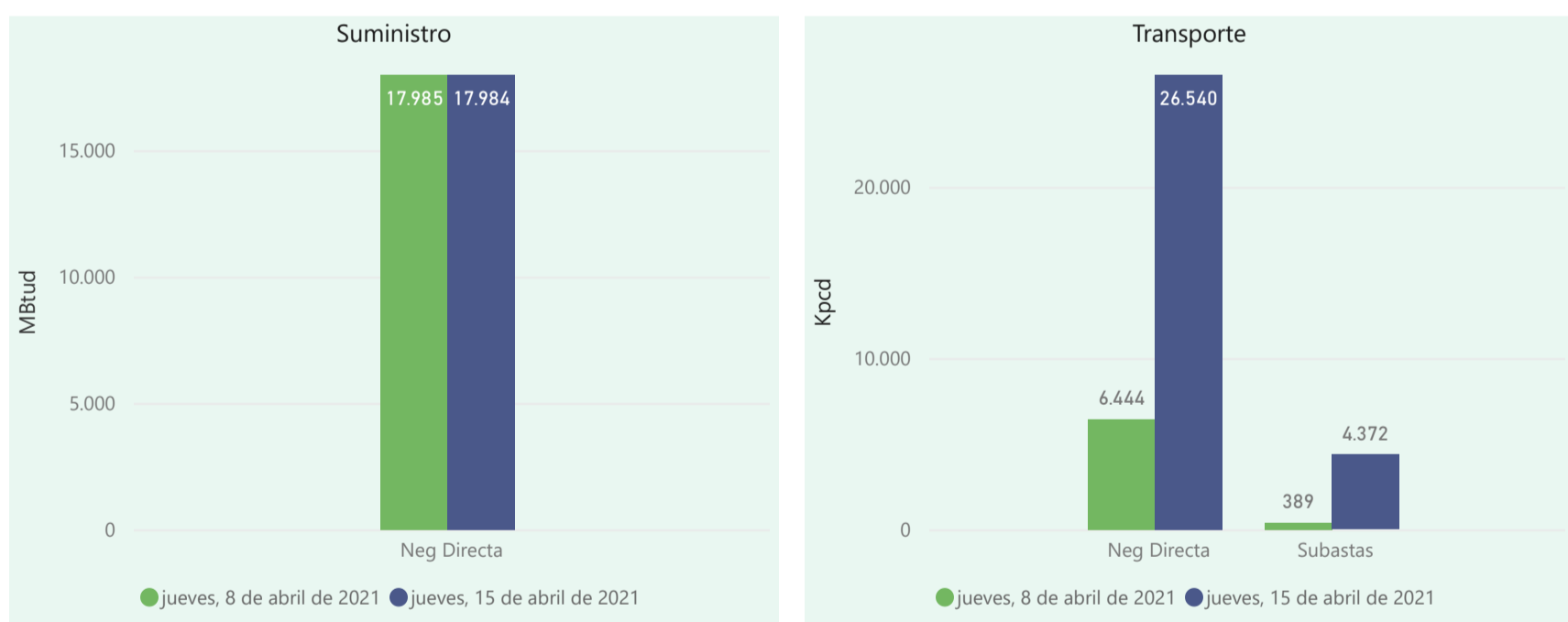
INFORMACIÓN OPERATIVA POR SISTEMA

14 de abril de 2021	Costa	Interior	Total
Energía inyectada	304	590	894
Energía tomada	300	604	905

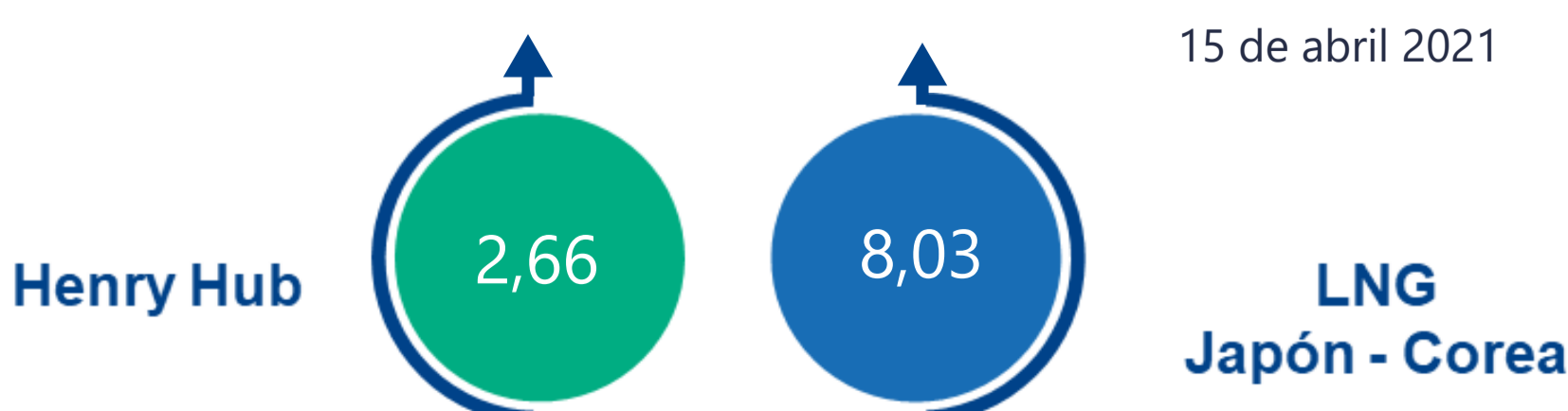
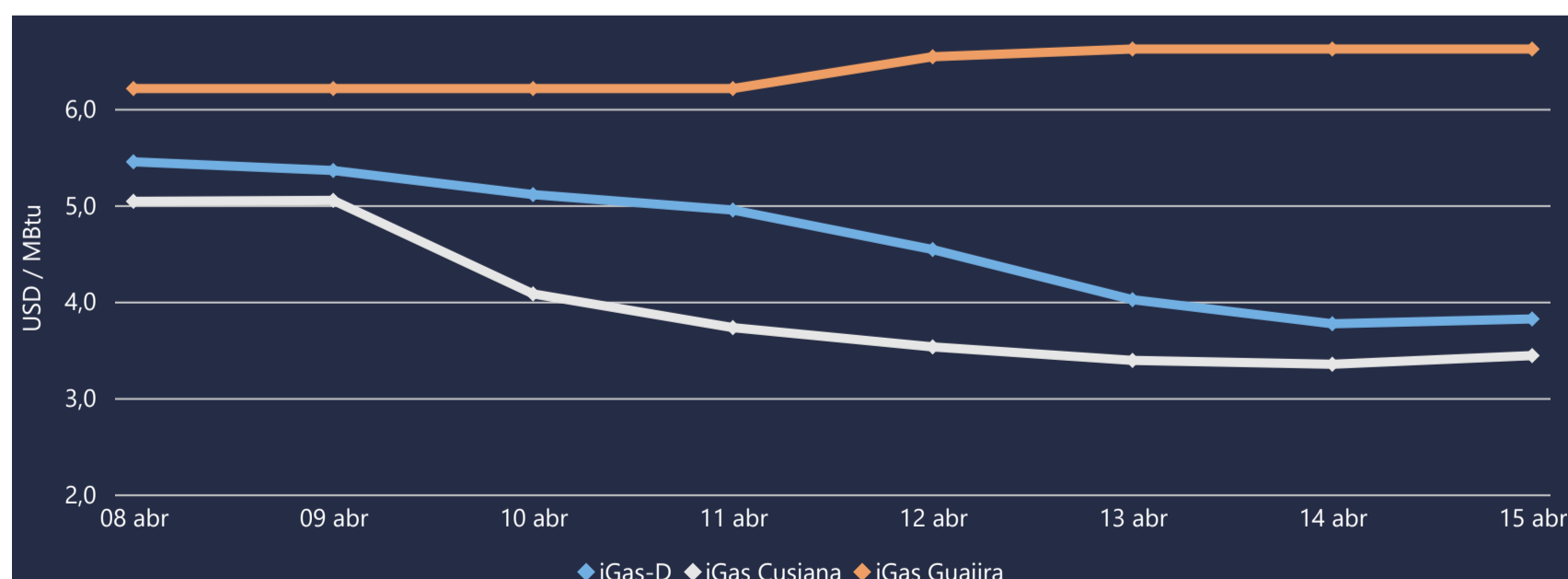
15 de abril 2021	Costa	Interior	Total
Energía inyectada	309	581	890
Energía tomada	306	594	900

Las posibles diferencias presentadas entre el total de energía inyectada y total de entregas a usuarios finales puede ser ocasionada por almacenamientos en el sistema de transporte (empaquetamientos), pérdidas y consumos no reportados.

MERCADO SECUNDARIO



ÍNDICES DE PRECIOS

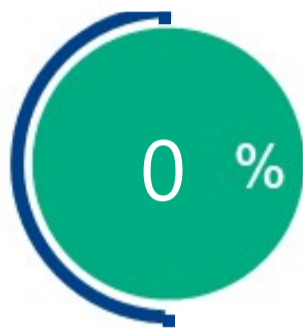




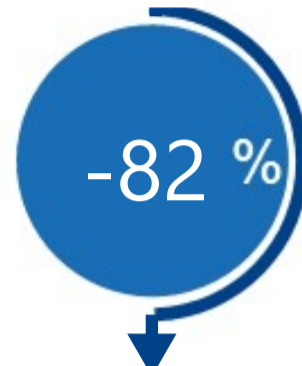
COMPORTAMIENTO SUBASTA ÚSELO O VÉNDALO DE CORTO PLAZO

Suministro de Gas Natural*

Variación en el número de adjudicaciones



Variación en las cantidades adjudicadas



*Cálculo realizado comparando el promedio del último y penúltimo día adjudicado



Puntos de Entrega Adjudicados

16 de marzo de 2021

Punto entrega	Cantidad (MBTUD)
CUSIANA	202

23 de marzo de 2021

Punto entrega	Cantidad (MBTUD)
CUSIANA	36



Rutas de Transporte Adjudicadas

8 de abril 2021

Ruta	Capacidad (KPCD)
COGUA - SABANA_F	315
CUSIANA - SABANA_F	74

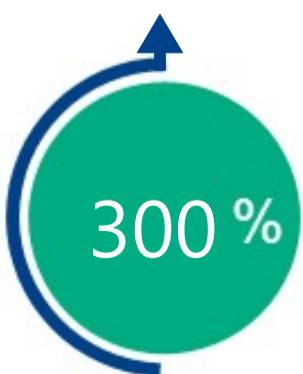
15 de abril 2021

Ruta	Capacidad (KPCD)
COGUA - SABANA_F	140
CUSIANA - EL PORVENIR	1203
CUSIANA - OCOA	348
CUSIANA - SABANA_F	693
EL PORVENIR - LA BELLEZA	1203
SEBASTOPOL - VASCONIA	446
VASCONIA - PEREIRA	393

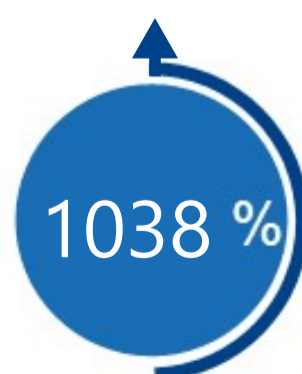
*Las cantidades adjudicadas en las subastas pueden ser modificadas a la baja por las partes, previo a firma del contrato y su registro contractual en SEGAS

Capacidad de transporte*

Variación en el número de adjudicaciones



Variación en las capacidades adjudicadas



*Cálculo realizado comparando el promedio del día anterior con el mismo día de la semana anterior